



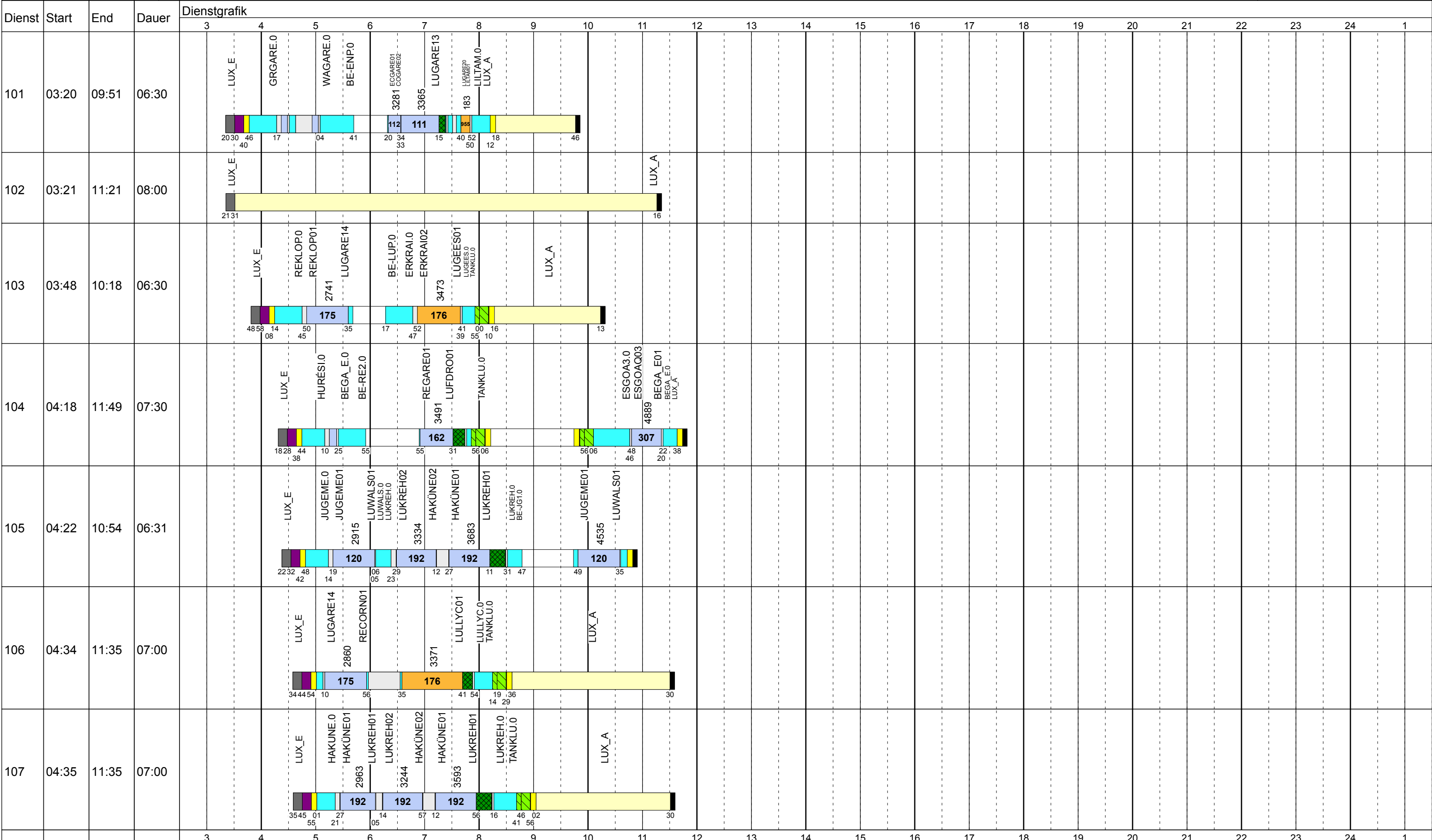
Mittwoch Scol

Betriebstage: Mi

Betriebshöfe: EN, EB, LUX

Fahrzeugtypen: 13, 15, 18, 13NF

Gültig ab
16.10.2017



Zeichenerklärung: AbiHin ■ AbiRück ■ Aufrüst ■ AusW ■ EinW ■ ESTC ■ Leerf. ■ Linienf. ■ Nach ■ Reinig ■ Rüstz. ■ Tanken ■ ÜWegZ ■ Vor ■ Wendz. ■



Mittwoch Scol

Betriebstage: Mi
Betriebshöfe: EN, EB, LUX
Fahrzeugtypen: 13, 15, 18, 13NF

Gültig ab
16.10.2017

Dienst	Start	End	Dauer	Dienstgrafik																							
				3	4	5	6	7	8	9	10	11	12	13	14	15	16	17	18	19	20	21	22	23	24	1	
114	04:53	12:24	07:30			LUX_E	GRGARE0	GRGARE01	EGGARE0	MEEGLI0	MEEGLI01	EGGARE01															
115	05:13	13:20	08:06			LUX_E	GRGARE0	GRGARE01	GRGARE01	HIHAAP0	HIHAAP0	BE-ENP0	ECGARE01	LUGARE13	TANKLU0					LUGARE14	RECORD01			LUGARE14			
116	05:16	12:46	07:30			LUX_E	ESGOAQ3.0	ESGOAQ3.0	BEGA_E01	ESGOAQ3.0	ESGOAQ3.0	ESGOAQ3.0	BEGA_E01								LUX_A						
117	05:23	11:31	06:07			LUX_E	MOCHRIO	MOCHRIO1	GRGARE01	EGGARE01	GRGARE01	ECGARE01	GRGARE01	ECGARE01													
118	05:24	13:29	08:04			LUX_E	RECORD0	RECORD01	LUGARE14	CEIN.01	CEIN.0	BE-RE1.0	RECORD01	LUGARE14	TANKLU0					LULLYC0	LULLYC01	LUGARE19	LUFFRO01	RECORD01	RECORD0	LUX_A	
119	05:26	12:43	07:16			LUX_E	SCCENT0	SCCENT02	ELELLG02	LUGARE14	LUGARE19	LULLYC01	LULLYC0	TANKLU0						LUGARE14	RECORD01	LUGARE14	LUGARE13	LUX_A			

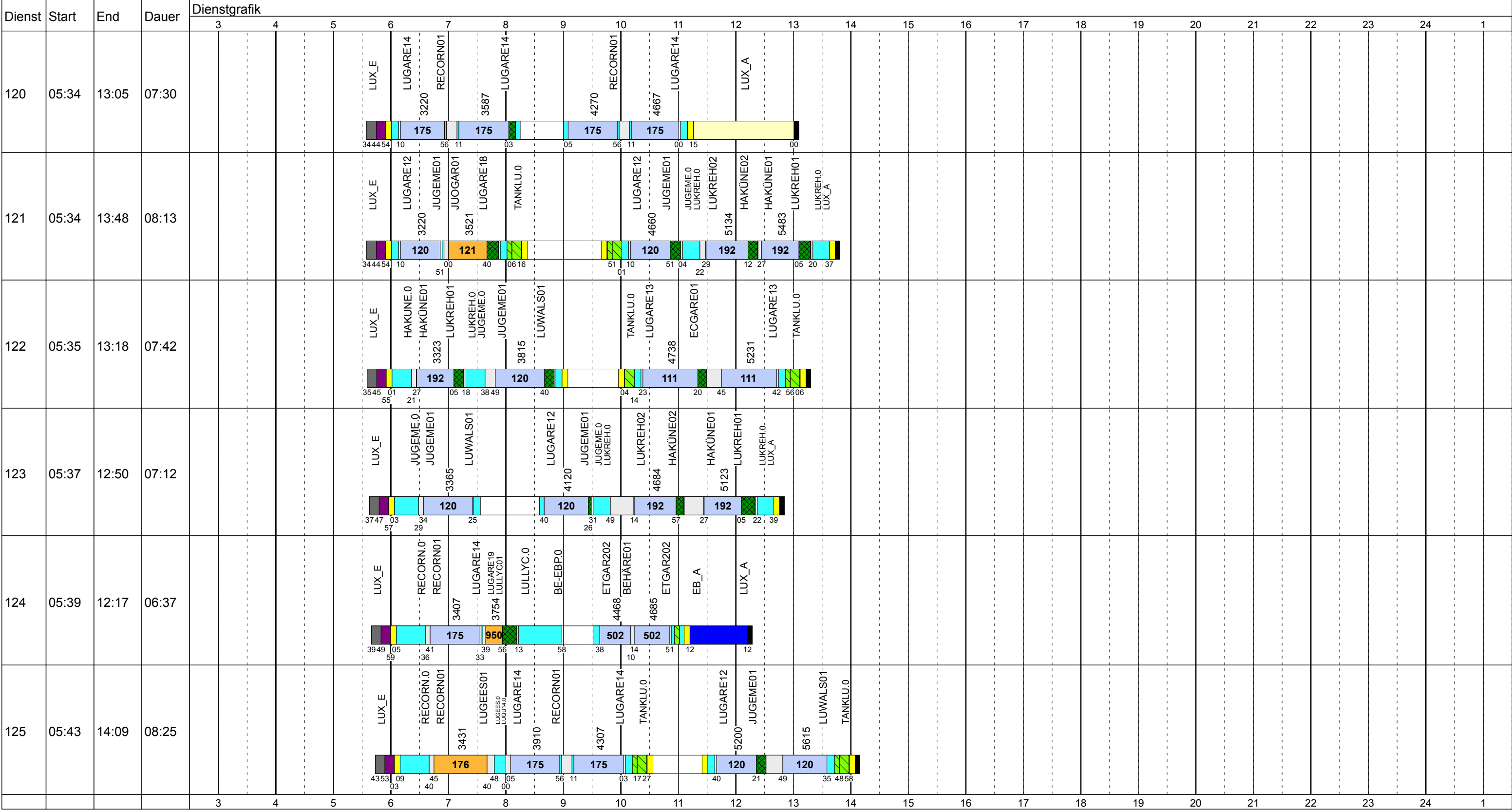
Zeichenerklärung: AbIHin, AbIRück, Aufrüst, AusW, EinW, ESTC, Leerf., Linienf., Nach, Reinig, Rüstz., Tanken, ÜWegZ, Vor, Wendez.



Mittwoch Scol

Betriebstage: Mi
 Betriebshöfe: EN, EB, LUX
 Fahrzeugtypen: 13, 15, 18, 13NF

Gültig ab
 16.10.2017





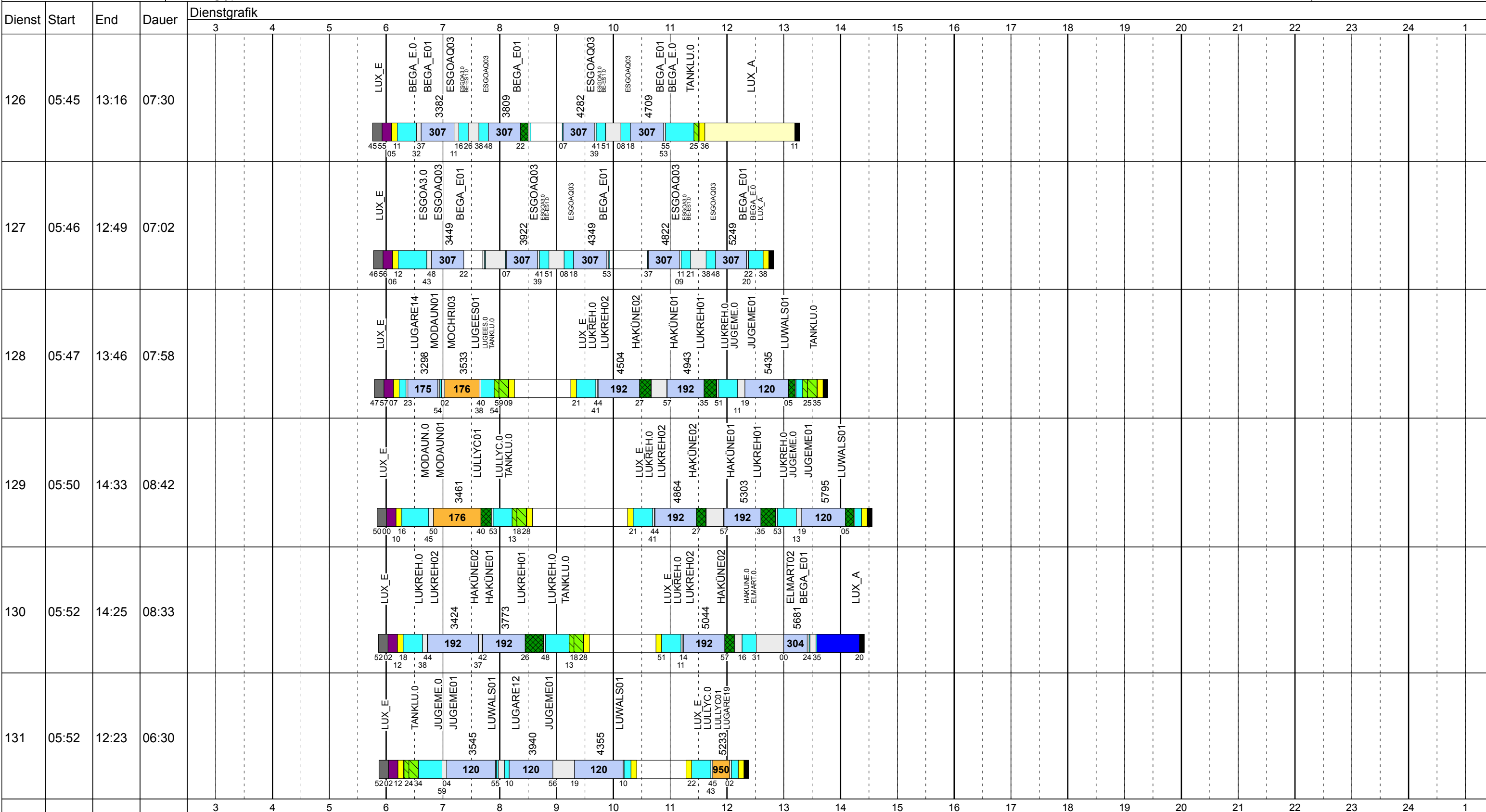
Mittwoch Scol

Betriebstage: Mi

Betriebshöfe: EN, EB, LUX

Fahrzeugtypen: 13, 15, 18, 13NF

Gültig ab
16.10.2017

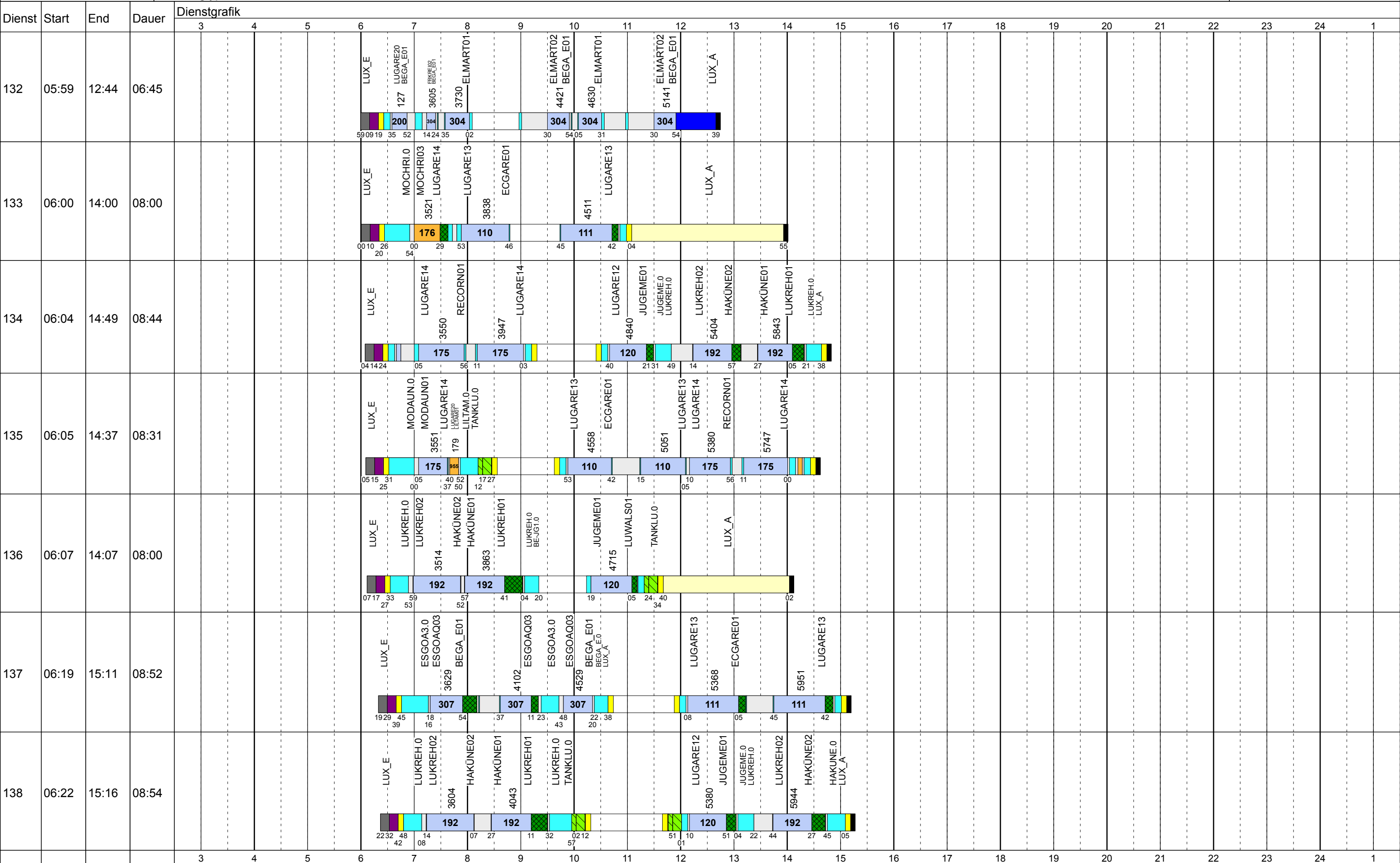




Mittwoch Scol

Betriebstage: Mi
 Betriebshöfe: EN, EB, LUX
 Fahrzeugtypen: 13, 15, 18, 13NF

Gültig ab
 16.10.2017



Zeichenerklärung: AbiHin (dark blue), AbiRück (blue), Aufrüst (purple), AusW (yellow), EinW (light yellow), ESTC (light grey), Leerf. (cyan), Linienf. (light blue), Nach (black), Reinig (green), Rüstz. (dark green), Tanken (light green), ÜWegZ (dark blue), Vor (grey), Wendez. (white)



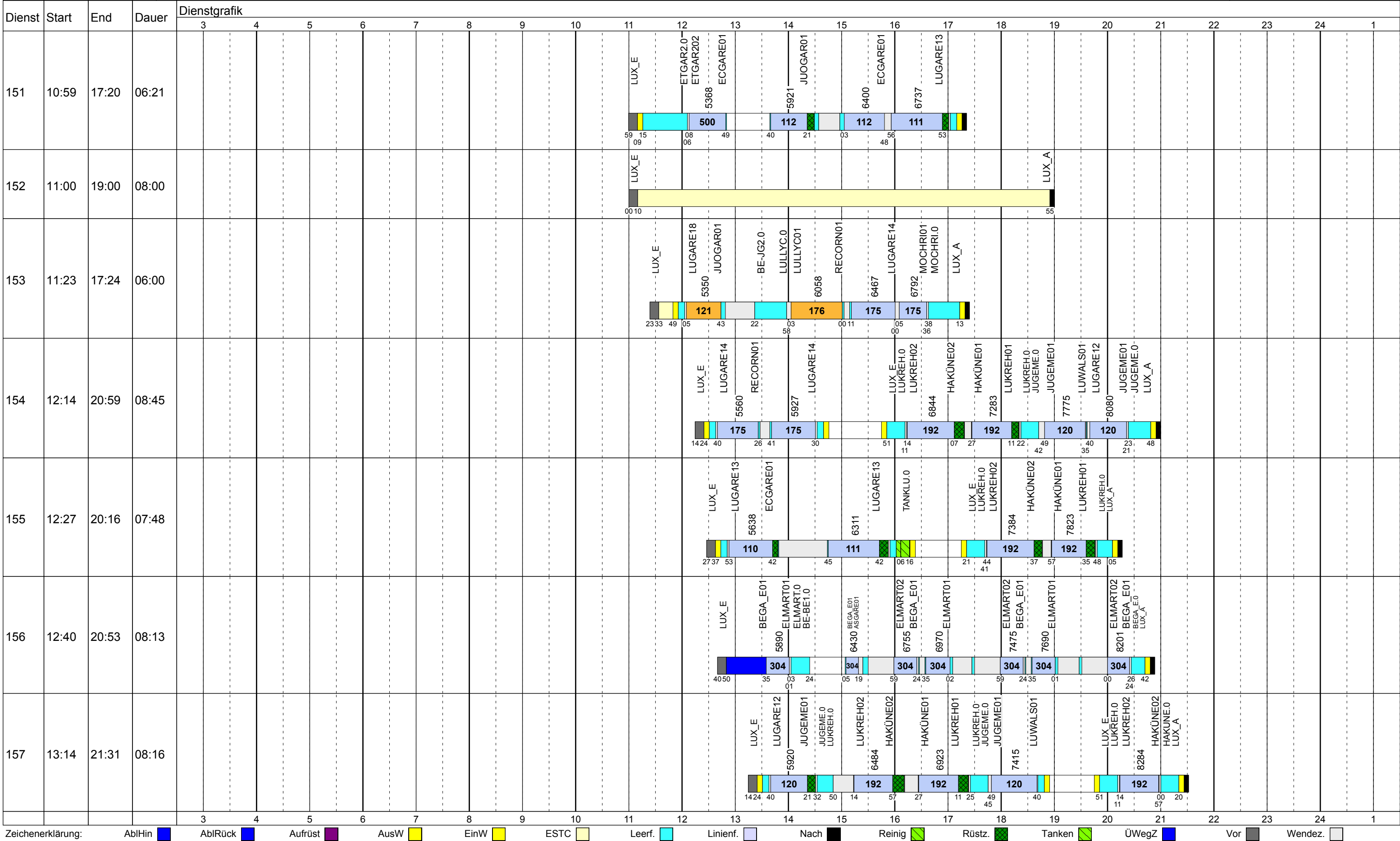
Mittwoch Scol

Betriebstage: Mi

Betriebshöfe: EN, EB, LUX

Fahrzeugtypen: 13, 15, 18, 13NF

Gültig ab
16.10.2017





Mittwoch Scol

Betriebstage: Mi
Betriebshöfe: EN, EB, LUX
Fahrzeugtypen: 13, 15, 18, 13NF

Gültig ab
16.10.2017

Dienst	Start	End	Dauer	Dienstgrafik																							
				3	4	5	6	7	8	9	10	11	12	13	14	15	16	17	18	19	20	21	22	23	24	1	
170	14:28	23:06	08:37													LUX_E 28 38	BEGA_E0 07 05 BEGA_E01 307	ESGOAQ03 40 50 6442	ESGOAQ03 08 18 6869	BEGA_E01 54 07 7162	ESGOAQ03 41 51 7589	ESGOAQ03 08 18 7882	BEGA_E01 54 07 ESGOAQ03 41 39 ESGOAQ03.0 307	LUX_A 07	TANKLU.0 19 29 HAKÜNE.0 57 54 HAKÜNE01 192	LUKREH01 38 35 LUX_A 55	
171	14:43	21:54	07:10													LUX_E 43 53	LUQU13.0 12 LUKREH.0 32 44	LUKREH02 27 HAKÜNE02 6664	HAKÜNE01 57 7103	LUKREH01 41 54 LUKREH.0 11 LUKREH.0 LUX_A	LUGARE12 10 JUGEME01 51 7900			LUX_A 49	LUX_A 35 LUWALS01 8495		
172	14:44	22:51	08:06													LUX_E 44 54	LUGARE14 10 6460	RECORNO1 56 11 6827	LUGARE14 05 6934	RECORNO1 56 11 7150	LUGARE14 03 7547			LUX_E 14 BEGA_E0 37 35 BEGA_E01 307	ESGOAQ03 11 21 ESGOAQ03 09 ESGOAQ03 38 48 8849	BEGA_E01 25 23 BEGA_E0 40	
173	14:44	23:09	08:24													LUX_E 44 54	LUGARE12 10 6460	JUGEME01 51 04 JUGEME.0 29 LUKREH.0 22 LUKREH02 192	HAKÜNE02 22 6934	HAKÜNE.0 45 LUQU12.0 10 LUGARE12 05 JUGEME01 56 7540	JUGEME01 19 7955	LUWALS01 05	LUX_E 21 JUGEME.0 49 JUGEME01 47 LUKREH02 14 LUKREH.0 53 LUKREH.0 11 LUWALS01 120	LUX_A 35 LUWALS01 8855	TANKLU.0 48 58		
174	14:56	23:31	08:34													LUX_E 56 06	LULLYC.0 12 LULLYC01 35 33	RECORNO1 32 6610	RECORNO 00 7330	LUQU14.0 35 30 LUGARE14 26 41 RECORNO1 7727	LUGARE14 30 TANKLU.0 44 54			LUGARE12 10 JUGEME01 53 JUGEME.0 51 LUKREH02 14 LUKREH.0 11 HAKÜNE02 00 HAKÜNE.0 57 LUX_A 20 192			
175	14:59	21:09	06:09													LUX_E 59 09	TANKLU.0 21 LUGARE14 40 31 MOCHRIO1 6642	MOCHRIO 15 7090	LUGARE14 55 RECORNO1 46		BE-RE1.0 05 LUQU14.0 35 LUGARE14 8080	RECORNO1 28 RECORNO 26 LUX_A 56					

Zeichenerklärung: AbiHin (blau), AbiRück (blau), Aufrüst (lila), AusW (gelb), EinW (gelb), ESTC (gelb), Leerf. (hellblau), Linienf. (hellblau), Nach (schwarz), Reinig (grün), Rüstz. (dunkelgrün), Tanken (hellgrün), ÜWegZ (blau), Vor (grau), Wendez. (hellgrau)



SOCIÉTÉ NATIONALE
DES CHEMINS DE FER LUXEMBOURGEOIS

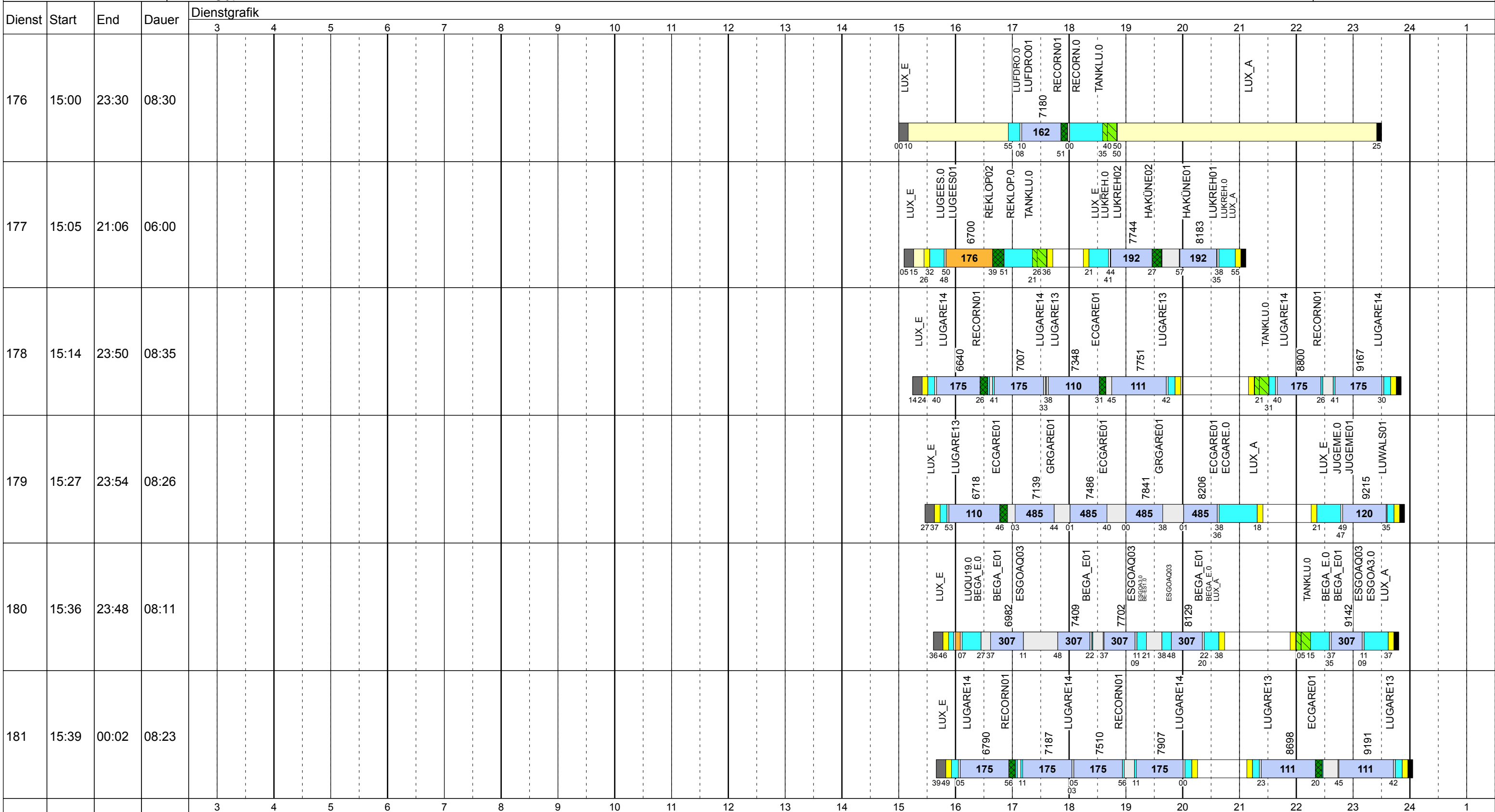
Mittwoch Scol

Betriebstage: Mi

Betriebshöfe: EN, EB, LUX

Fahrzeugtypen: 13, 15, 18, 13NF

Gültig ab
16.10.2017





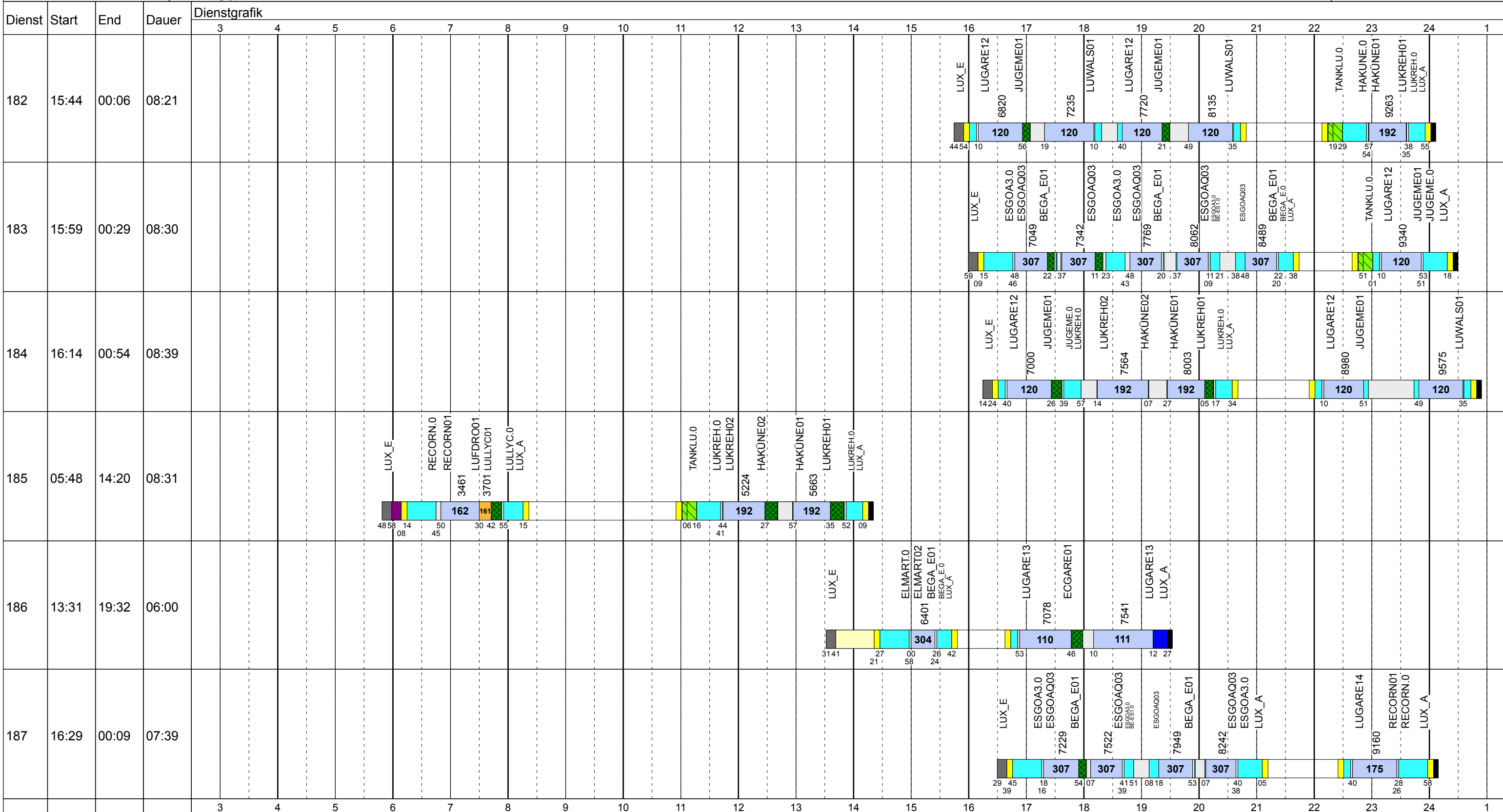
Mittwoch Scol

Betriebstage: Mi

Betriebshöfe: EN, EB, LUX

Fahrzeugtypen: 13, 15, 18, 13NF

Gültig ab
16.10.2017





SOCIÉTÉ NATIONALE DE TRANSPORTS AÉRIENS

Mittwoch Scol

Betriebstage: Mi
 Betriebshöfe: EN, EB, LUX
 Fahrzeugtypen: 13, 15, 18, 13NF

Gültig ab
 16.10.2017

Dienst	Start	End	Dauer	Dienstgrafik																							
				3	4	5	6	7	8	9	10	11	12	13	14	15	16	17	18	19	20	21	22	23	24	1	
188	18:15	00:46	06:31																								
201	03:58	10:42	06:44																								
202	04:18	11:01	06:43																								
203	04:28	11:28	07:00																								
204	04:47	12:27	07:40																								
205	05:08	12:28	07:20																								

Zeichenerklärung: AblHin AblRück Aufrüst AusW EinW ESTC Leerf. Linief. Nach Reinig Rüstz. Tanken ÜWegZ Vor Wendz.



Mittwoch Scol

Betriebstage: Mi

Betriebshöfe: EN, EB, LUX

Fahrzeugtypen: 13, 15, 18, 13NF

Gültig ab
16.10.2017

Dienst	Start	End	Dauer	Dienstgrafik																										
				3	4	5	6	7	8	9	10	11	12	13	14	15	16	17	18	19	20	21	22	23	24	1				
206	05:18	12:48	07:30				EN_E 3101 112 18283850	LUGARE13 3185 47 45	BEGA_E0 160 07 16	LUGARE14 187 28 28	CELIN_0 17 01	BE-LUP0 53	LUGARE13- 4198 46	ECGARE01 55																
207	05:18	12:41	07:23				EN_E 3101 18283850	ETGAR202 3568 35 46	ETGAR202 500 58 08	ECGARE01 52	EN_E 58	LUQU14.0 480 40 38	LUGARE14 175 26 41	RECORNO1 175 30 38	LUGARE14 4847 30	LUGARE13 111 44	ECGARE01 35													
208	05:38	13:31	07:53				EN_E 3286 38 48	OSDUE01 3389 21 16	OSDUE01 950 38 37	ECBELL01 55	LUGARE13 3748 28 38	LUGARE19 12 09	LULLYC.0 49	EN_A 06	ECGARE01 4637 44	GRGARE01 485 01	ECGARE01 485 36	GRGARE01 5357 06	ECGARE01 485 50	GRGARE01 5620 44	ECGARE01 485 25									
209	05:48	13:56	08:08				EN_E 3281 48 58	ECGARE01 3281 08 20	LUGARE13 950 17 35	LUGARE19 3734 52	LULLYC.0 09 29	TANKLU.0 34 44			LUGARE14 4840 21 31	RECORNO1 175 26 41	LUGARE14 5207 30	LUGARE13 111 53	ECGARE01 111 50											
210	06:04	13:59	07:55				EN_E 3640 04 14	WAGARE.0 486 30 24	GRGARE01 3640 00 20	ECGARE01 56	TANKEN.0 13 28	ECGARE01 4481 40 23	JUOGAR01 112 19	ECGARE01 4960 00	ECGARE01 112 45	JUOGAR01 5351 05	ECGARE01 112 44	ECGARE01 5680 00	ECGARE01 112 45											
211	06:28	15:15	08:47				EN_E 3521 28 38	ECGARE01 3521 48 00	ETLTEC01 501 49	ETGAR202 3928 08	ECGARE01 500 54	ECGARE.0 52	TANKEN.0 09		ECGARE01 5141 30	ETGAR202 500 15	TANKEN.0 23 46	WPBREC.0 5801 19	WPBREC02 501 49	ETLTEC01 501 10	ECGARE01 6101 55									

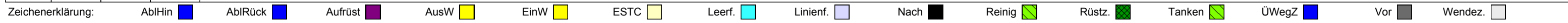
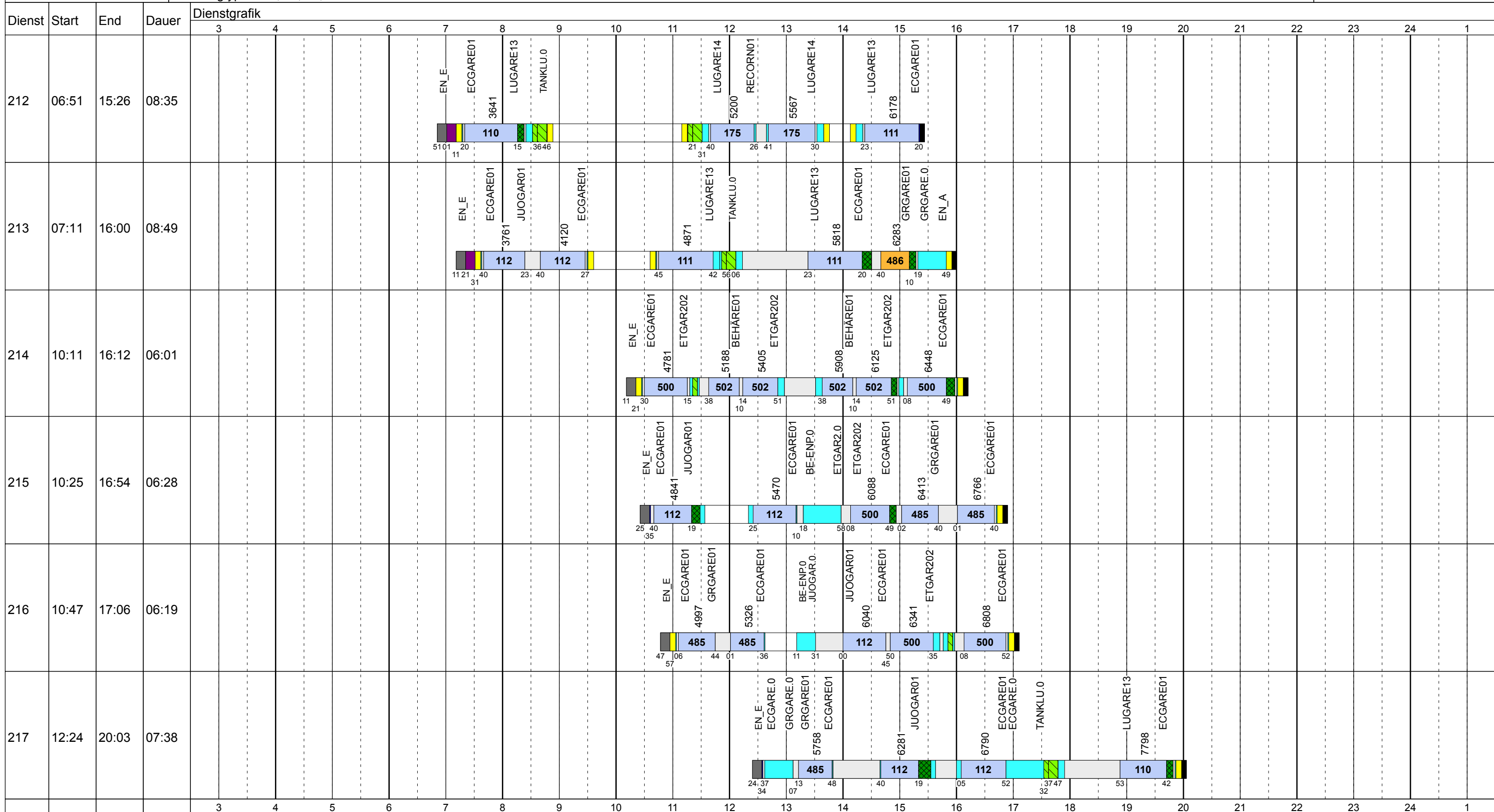
Zeichenerklärung: AbiHin AbiRück Aufrüst AusW EinW ESTC Leerf. Linienf. Nach Reinig Rüstz. Tanken ÜWegZ Vor Wendez.



Mittwoch Scol

Betriebstage: Mi
 Betriebshöfe: EN, EB, LUX
 Fahrzeugtypen: 13, 15, 18, 13NF

Gültig ab
 16.10.2017





Mittwoch Scol

Betriebstage: Mi

Betriebshöfe: EN, EB, LUX

Fahrzeugtypen: 13, 15, 18, 13NF

Gültig ab
16.10.2017

Dienst	Start	End	Dauer	Dienstgrafik																							
				3	4	5	6	7	8	9	10	11	12	13	14	15	16	17	18	19	20	21	22	23	24	1	
218	12:26	20:59	08:33																								
219	13:14	20:03	06:48																								
220	13:39	22:03	08:24																								
221	13:56	21:50	07:54																								
222	14:21	23:03	08:42																								
223	14:21	22:50	08:29																								

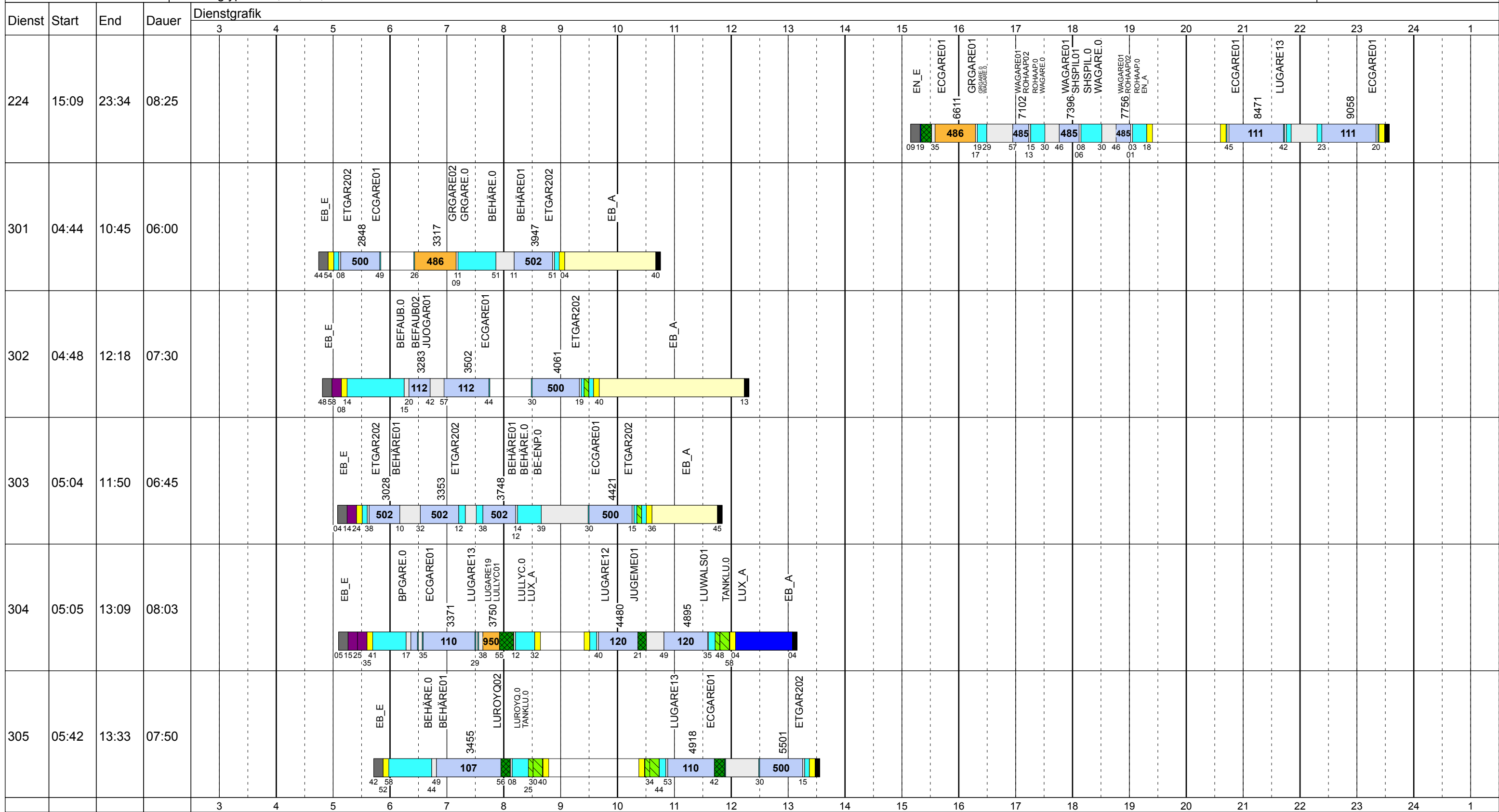
Zeichenerklärung: AbiHin ■ AbiRück ■ Aufrüst ■ AusW ■ EinW ■ ESTC ■ Leerf. ■ Linienf. ■ Nach ■ Reinig ■ Rüstz. ■ Tanken ■ ÜWegZ ■ Vor ■ Wenz. ■



Mittwoch Scol

Betriebstage: Mi
 Betriebshöfe: EN, EB, LUX
 Fahrzeugtypen: 13, 15, 18, 13NF

Gültig ab
 16.10.2017



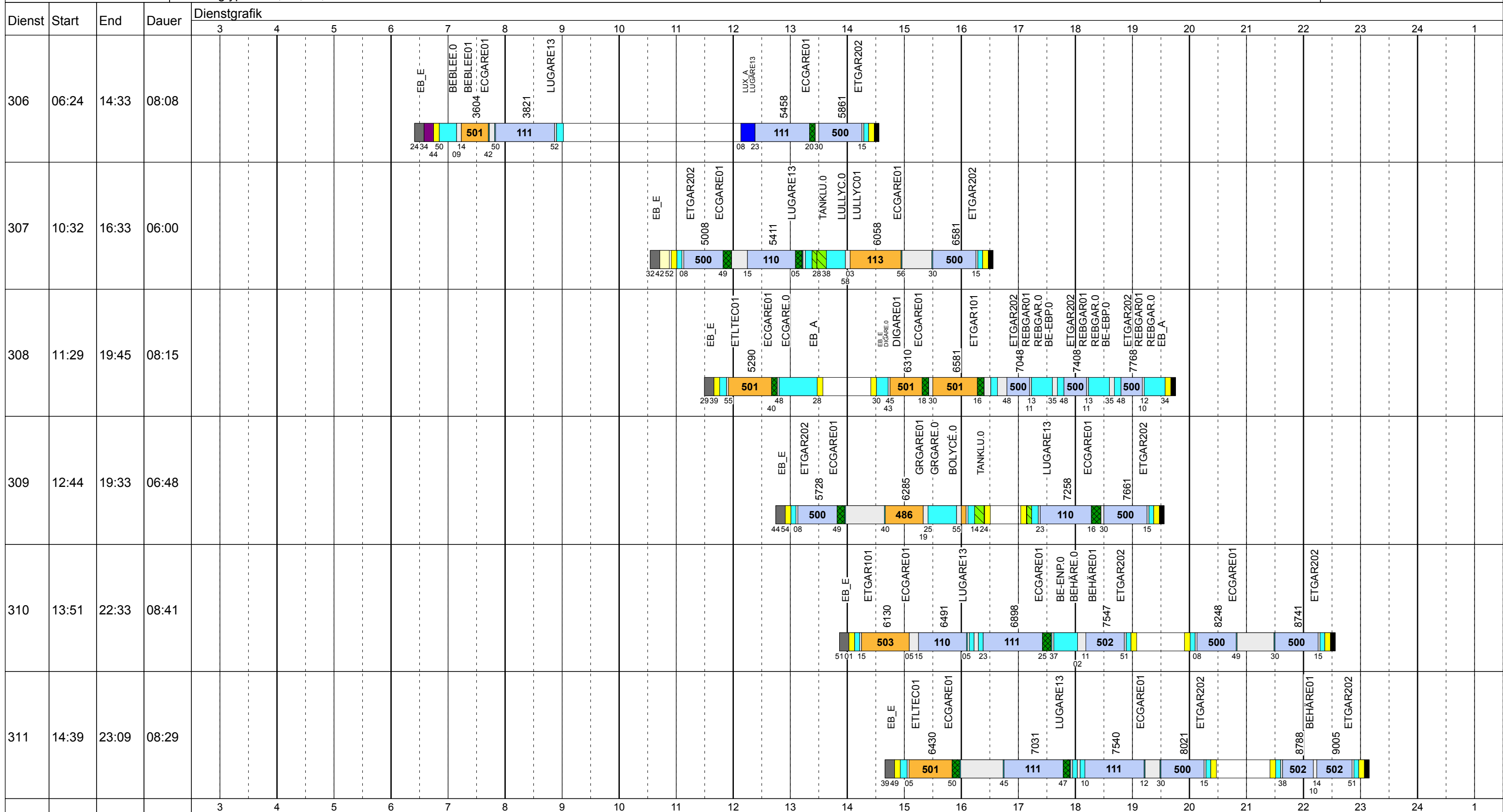
Zeichenerklärung: AblHin, AblRück, Aufrüst, AusW, EinW, ESTC, Leerf., Linienf., Nach, Reinig, Rüstz., Tanken, ÜWegZ, Vor, Wendez.



Mittwoch Scol

Betriebstage: Mi
 Betriebshöfe: EN, EB, LUX
 Fahrzeugtypen: 13, 15, 18, 13NF

Gültig ab
 16.10.2017



Zeichenerklärung: AblHin (blue), AblRück (dark blue), Aufrüst (purple), AusW (yellow), EinW (light yellow), ESTC (pale yellow), Leerf. (cyan), Linienf. (light blue), Nach (black), Reinig (green), Rüstz. (dark green), Tanken (light green), ÜWegZ (blue), Vor (grey), Wendez. (light grey)



SOCIÉTÉ NAZIONALE
DES CHEMINS DE FER
LUXEMBOURGEOIS

Mittwoch Scol

Betriebstage: Mi

Betriebshöfe: EN, EB, LUX

Fahrzeugtypen: 13, 15, 18, 13NF

Gültig ab
16.10.2017

