



Donnerstag Scol

Betriebstage: Do
 Betriebshöfe: EN, EB, LUX
 Fahrzeugtypen: 13, 15, 18, 13NF

Gültig ab
 10.12.2017

Dienst	Start	End	Dauer	Dienstgrafik																								
				3	4	5	6	7	8	9	10	11	12	13	14	15	16	17	18	19	20	21	22	23	24	1		
101	03:06	09:06	06:00	LUX_E TANKLU.0	GRGARE.0	WAGARE.0 BE-ENP.0	ECGARE01	LUGARE13	LUGARE19 LULLYC01	LULLYC.0 LUX_A																		
102	03:06	11:06	08:00	LUX_E						LUX_A																		
103	03:51	10:51	07:00	LUX_E	REKLOP.0 REKLOP01	LUGARE14	MODALUN01	MOCHRI03	LUGEES01	LUGEES.0 TANKLU.0	LUX_A																	
104	04:19	11:19	07:00	LUX_E	HURÉS.0	BEGA_E01	ESGOAQ03	ESGOA3.0	ESGOAQ03	BEGA_E01	ESGOAQ03	ESGOA3.0	LUX_A															
105	04:20	11:20	07:00	LUX_E	TANKLU.0	HAKÜNE.0 HAKÜNE01	LUKREH01	LUKREH02	HAKÜNE02	HAKÜNE01	LUKREH01	LUKREH.0 BE-JG1.0	JUGEME01	LUWALS01	LUX_A													
106	04:23	11:23	07:00	LUX_E	JUGEME.0 JUGEME01	LUWALS01	LUWALS.0 HAKÜNE01	LUKREH01	LUKREH.0 BE-JG1.0	JUGEME01	LUWALS01	LUX_A																
107	04:35	10:35	06:00	LUX_E	LUGARE14	RECORN01	LULLYC01	LULLYC.0 TANKLU.0	LUX_A																			





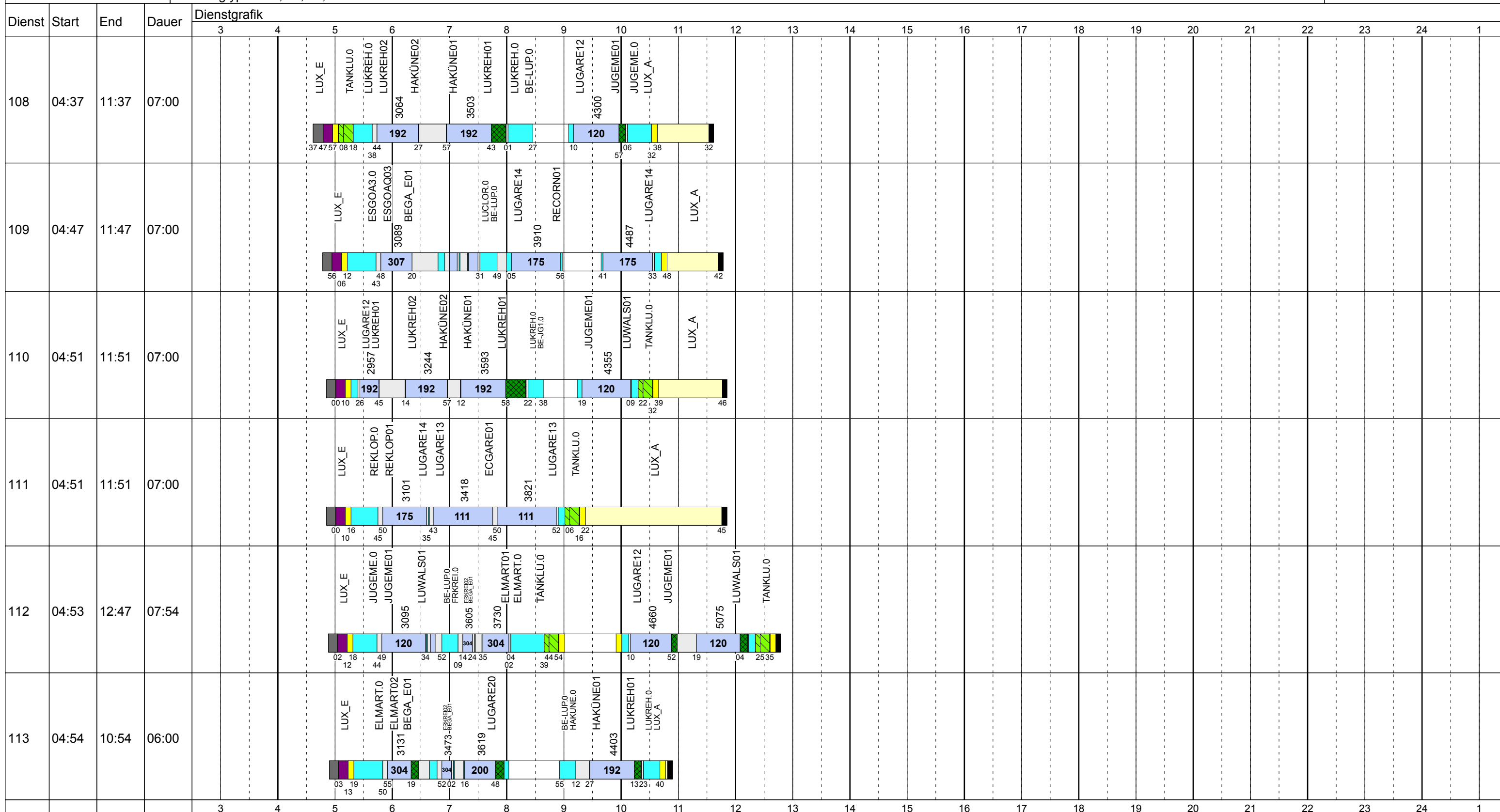
Donnerstag Scol

Betriebstage: Do

Betriebshöfe: EN, EB, LUX

Fahrzeugtypen: 13, 15, 18, 13NF

Gültig ab
10.12.2017



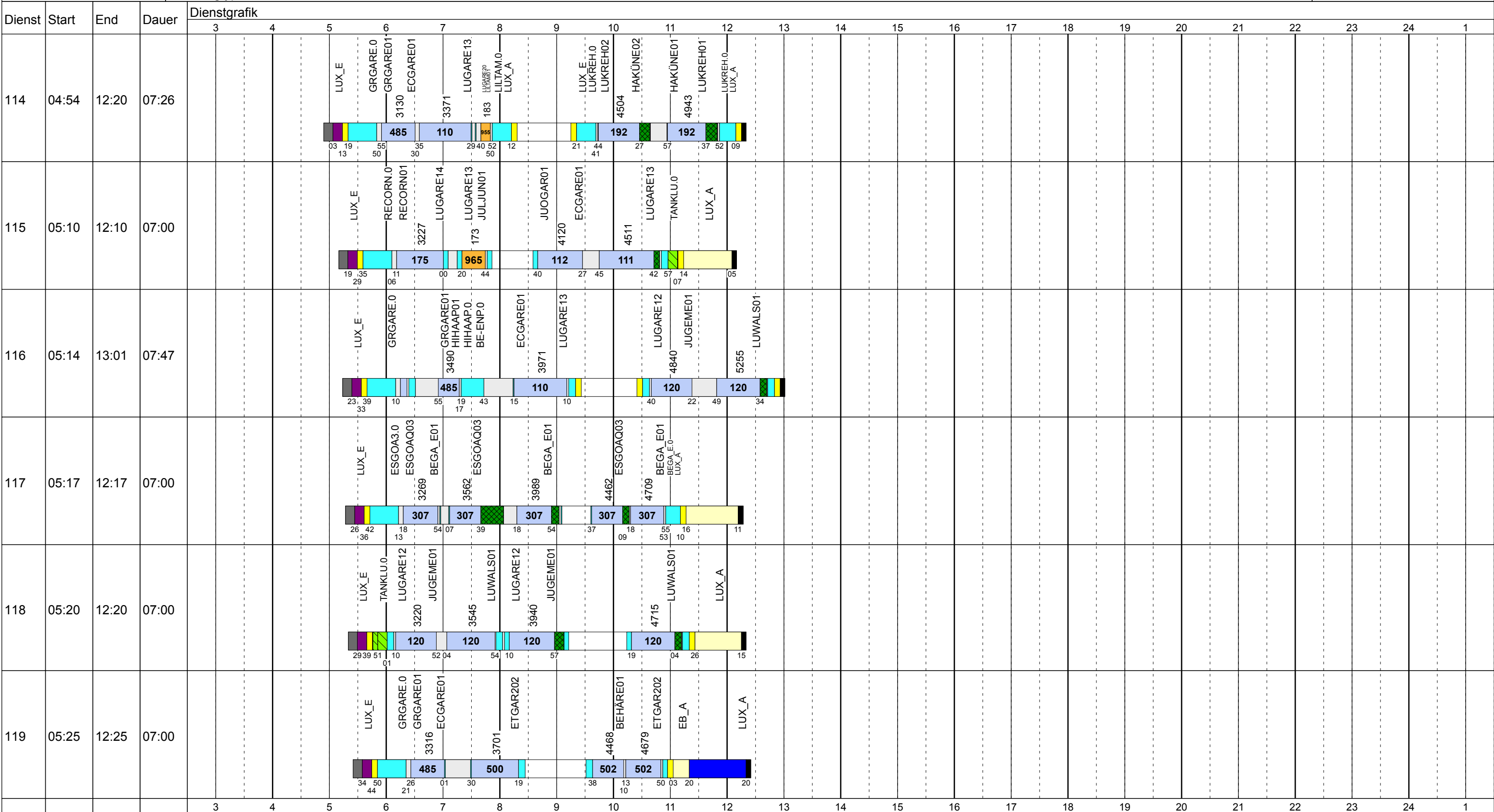
Zeichenerklärung: AbIHin (dark blue), AbIRück (blue), Aufrüst (purple), AusW (yellow), EinW (light yellow), ESTC (grey), Leerf. (cyan), Linienf. (light blue), Nach (black), Reinig (green), Rüstz. (dark green), Tanken (light green), Vor (dark grey), Wendez. (light grey)



Donnerstag Scol

Betriebstage: Do
 Betriebshöfe: EN, EB, LUX
 Fahrzeugtypen: 13, 15, 18, 13NF

Gültig ab
 10.12.2017



Zeichenerklärung: AbiHin ■, AbiRück ■, Aufrüst ■, AusW ■, EinW ■, ESTC ■, Leert. ■, Linienf. ■, Nach ■, Reing. ■, Rüstz. ■, Tanken ■, Vor ■, Wendez. ■

Dienst	Start	End	Dauer	Dienstgrafik																															
				3	4	5	6	7	8	9	10	11	12	13	14	15	16	17	18	19	20	21	22	23	24	1									
120	05:25	12:41	07:16				LUX_E	RECORN.0 RECORN01	LUGARE14	CEI.N.01 CEI.N.0	BE-RE1.0 RECORN01	LUGARE14		LUX_E LUKREH.0 LUKREH02	HAKÜNE02 HAKÜNE.0 LUX_A																				
				34 50	44		21	3317	15	185	41	4127		51	14	192	57	10	30																
				34	50		21	3317	15	185	41	4127		51	14	192	57	10	30																
121	05:26	11:26	06:00				LUX_E	MOCHRI.0 MOCHRI01	GRGARE01	ECGARE01	GRGARE01	ECGARE01		LUGARE13																					
				35 51	45		20	3382	13	3598	44	4246		4691	05	110																			
122	05:26	12:05	06:39				LUX_E	SCCENT.0 SCCENT02 ELELLG02	LUGARE14	LUGARE19 LULLY01	LULLY0 LUGU14.0 LUGARE14	RECORN01		LUGARE14	TANKLU.0																				
				26 36	52		33	3359	23	3760	14	4090		4847	30	175	44	54																	
123	05:32	12:49	07:17				LUX_E	TANKLU.0	ESGOA3.0 ESGOAQ03	BEGA_E01	ESGOAQ03		BEGA_E01	ESGOAQ03	BEGA_E01	ESGOAQ03	BEGA_E01	LUX_A																	
				41 51	03	13	48	3449	22	3922	39	4529		5002	38	307	20	38																	
124	05:35	12:35	07:00				LUX_E	LUGARE14	RECORN01	LUGARE14		RECORN01		LUGARE14	TANKLU.0	LUX_A																			
				44 54	10		56	3220	11	3587	03	4270		4667	00	175	14	30	29																
125	05:38	12:41	07:03				LUX_E	JUGEME.0 JUGEME01	LUWALS01	LUGARE12	JUGEME01		BEUG1.0 LUKREH.0	LUKREH02	HAKÜNE02 HAKÜNE.0	TANKLU.0																			
				47	03		34	3365	24	3850	42		58	14	192	27	39	14	19	29															

Zeichenerklärung:

AblHin	AblRück	Aufrüst	AusW	EinW	ESTC	Leerf.	Linief.	Nach	Reinig	Rüstz.	Tanken	Vor	Wendez.



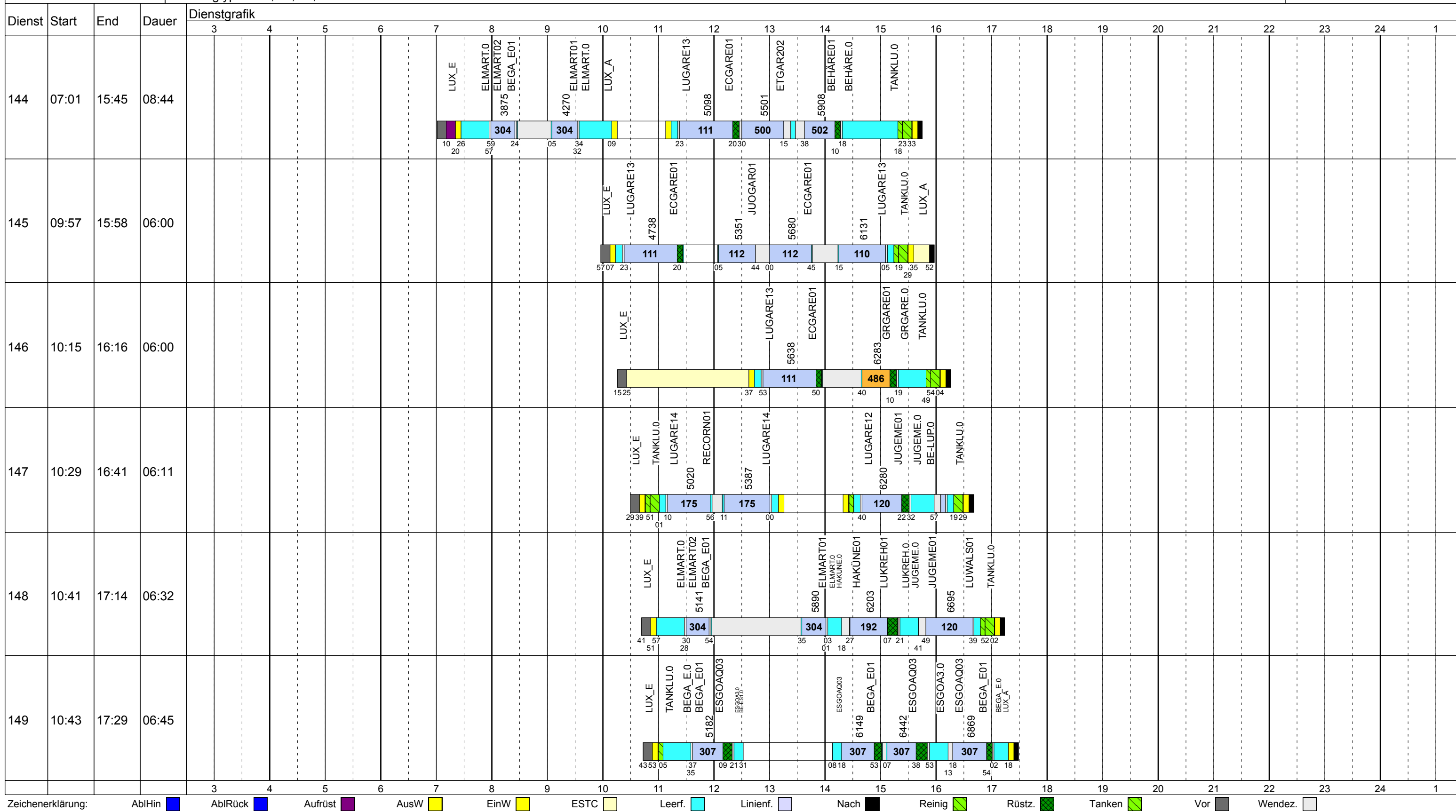
Donnerstag Scol

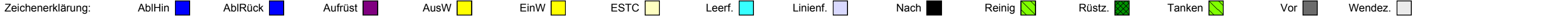
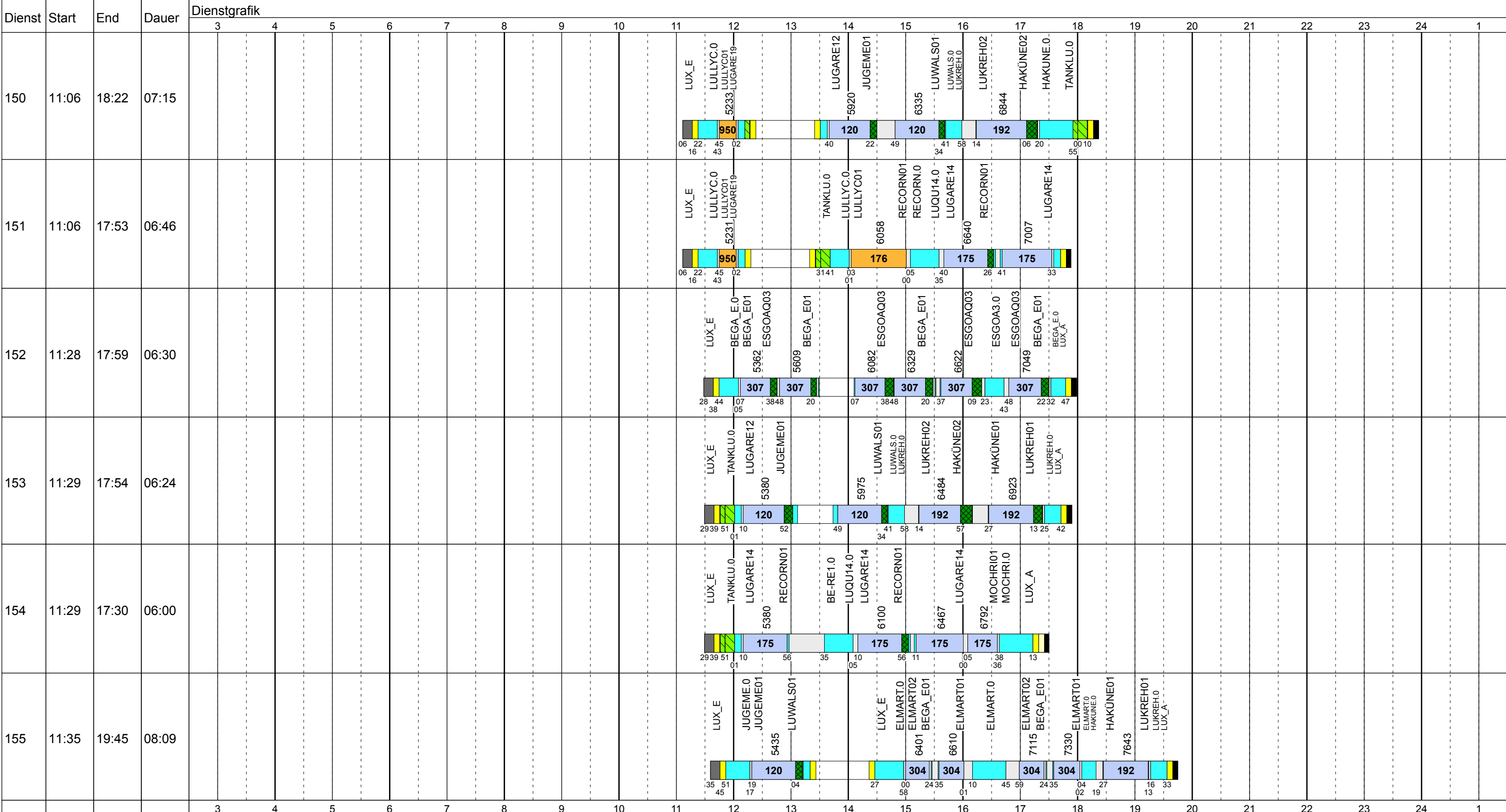
Betriebstage: Do

Betriebshöfe: EN, EB, LUX

Fahrzeugtypen: 13, 15, 18, 13NF

Gültig ab
10.12.2017



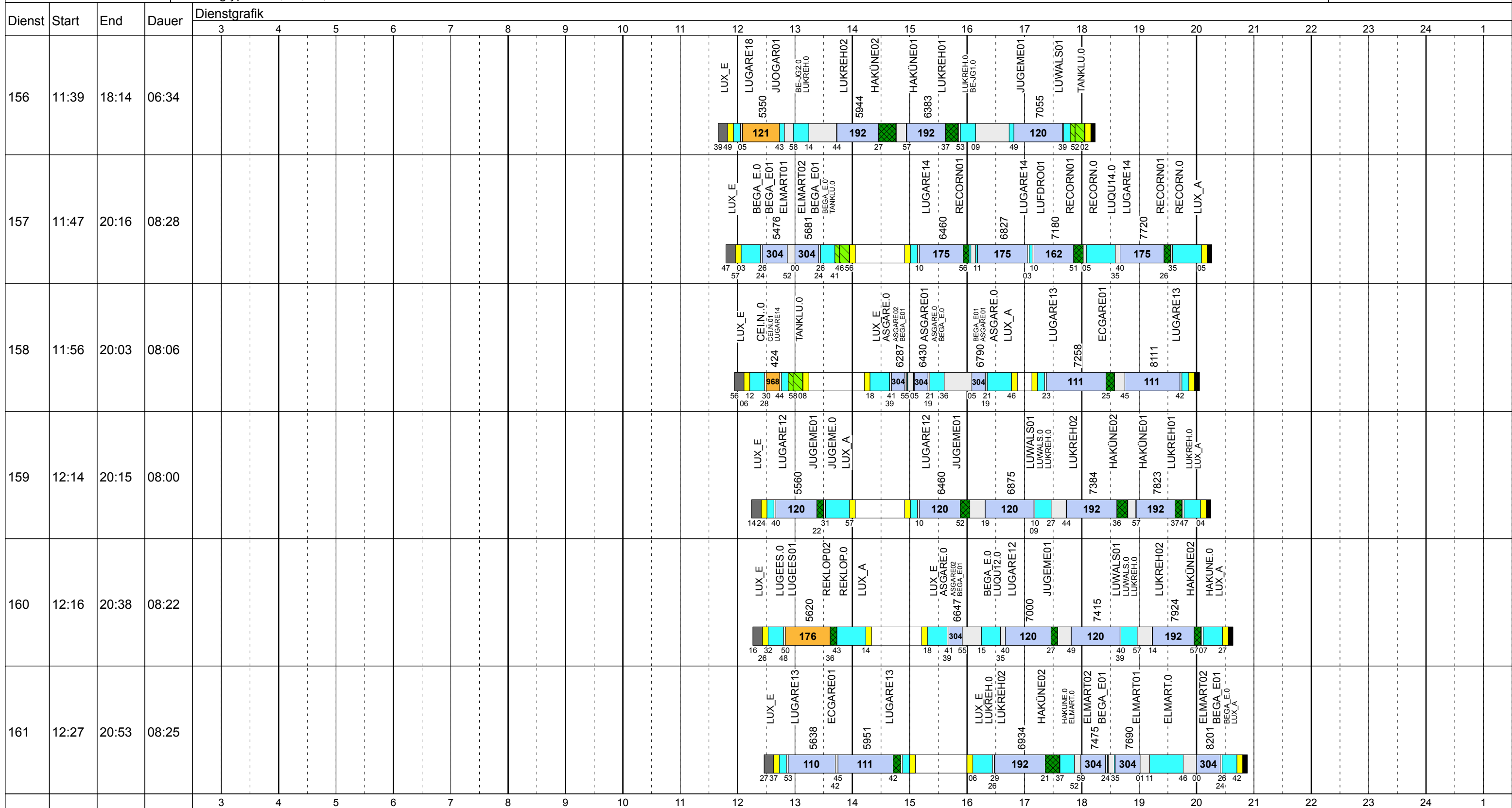




Donnerstag Scol

Betriebstage: Do
 Betriebshöfe: EN, EB, LUX
 Fahrzeugtypen: 13, 15, 18, 13NF

Gültig ab
 10.12.2017





SOCIÉTÉ NATIONALE DE TRANSPORT AÉRIEN

DU LUXEMBOURG

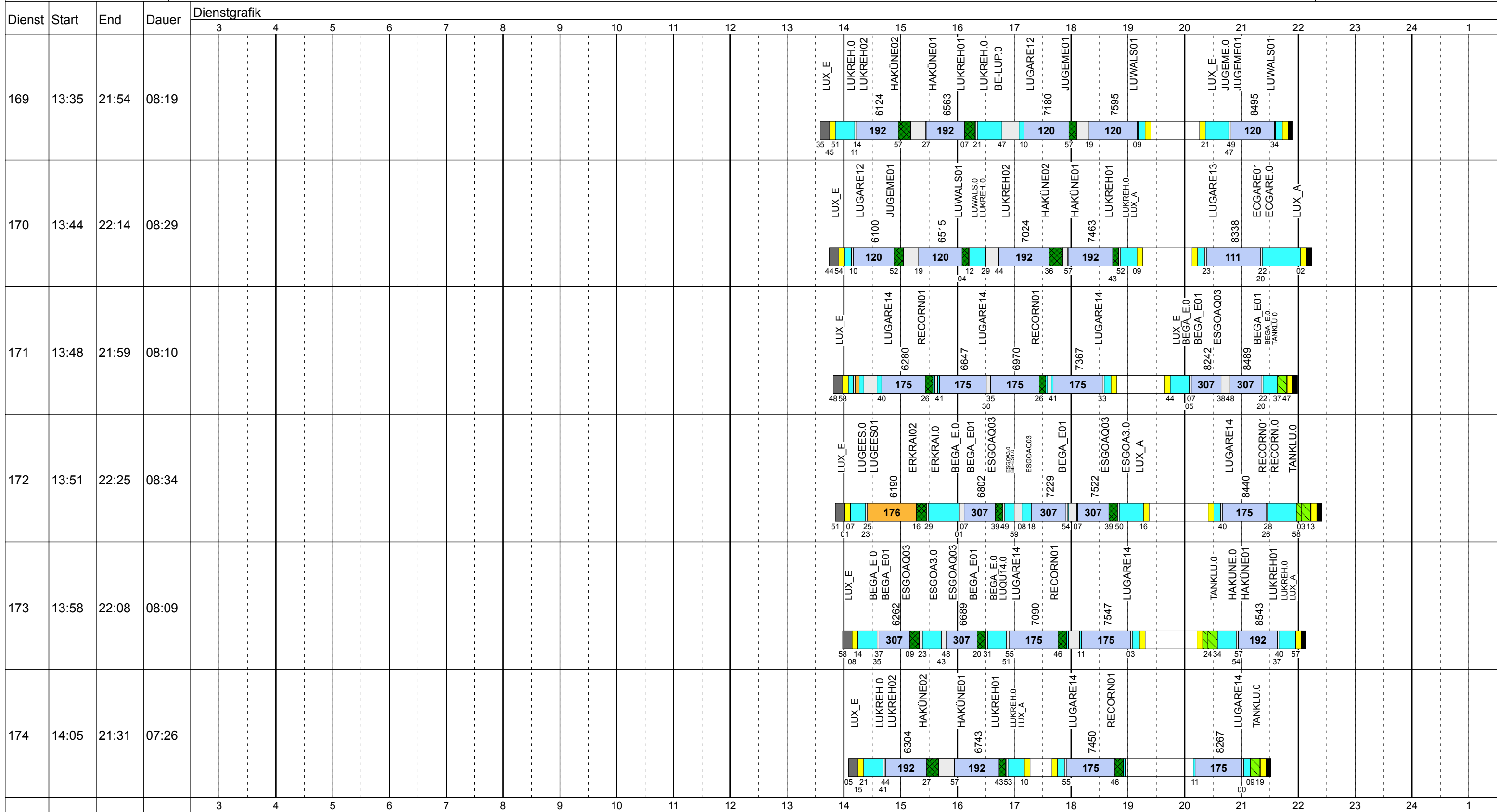
Donnerstag Scol

Betriebstage: Do

Betriebshöfe: EN, EB, LUX

Fahrzeugtypen: 13, 15, 18, 13NF

Gültig ab
10.12.2017



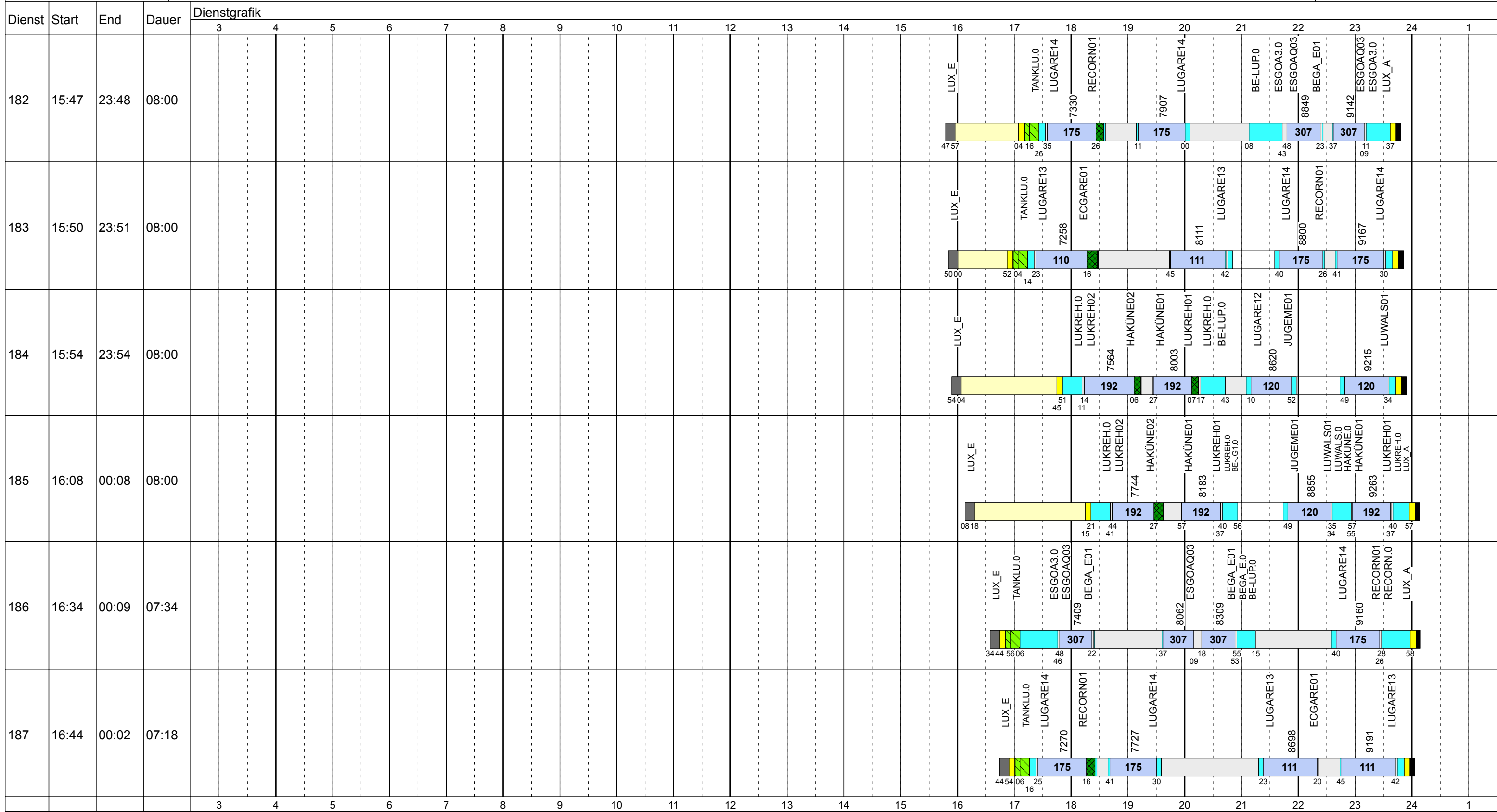
Zeichenerklärung: AbIHin ■ AbIRück ■ Aufrüst ■ AusW ■ EinW ■ ESTC ■ Leerf. ■ Linienf. ■ Nach ■ Reinig ■ Rüstz. ■ Tanken ■ Vor ■ Wendez. ■



Donnerstag Scol

Betriebstage: Do
 Betriebshöfe: EN, EB, LUX
 Fahrzeugtypen: 13, 15, 18, 13NF

Gültig ab
 10.12.2017



Zeichenerklärung: AblHin (blue square), AblRück (dark blue square), Aufrüst (purple square), AusW (yellow square), EinW (orange square), ESTC (light yellow square), Leerf. (cyan square), Linienf. (light blue square), Nach (black square), Reinig (green square), Rüstz. (dark green square), Tanken (light green square), Vor (grey square), Wendez. (light grey square)



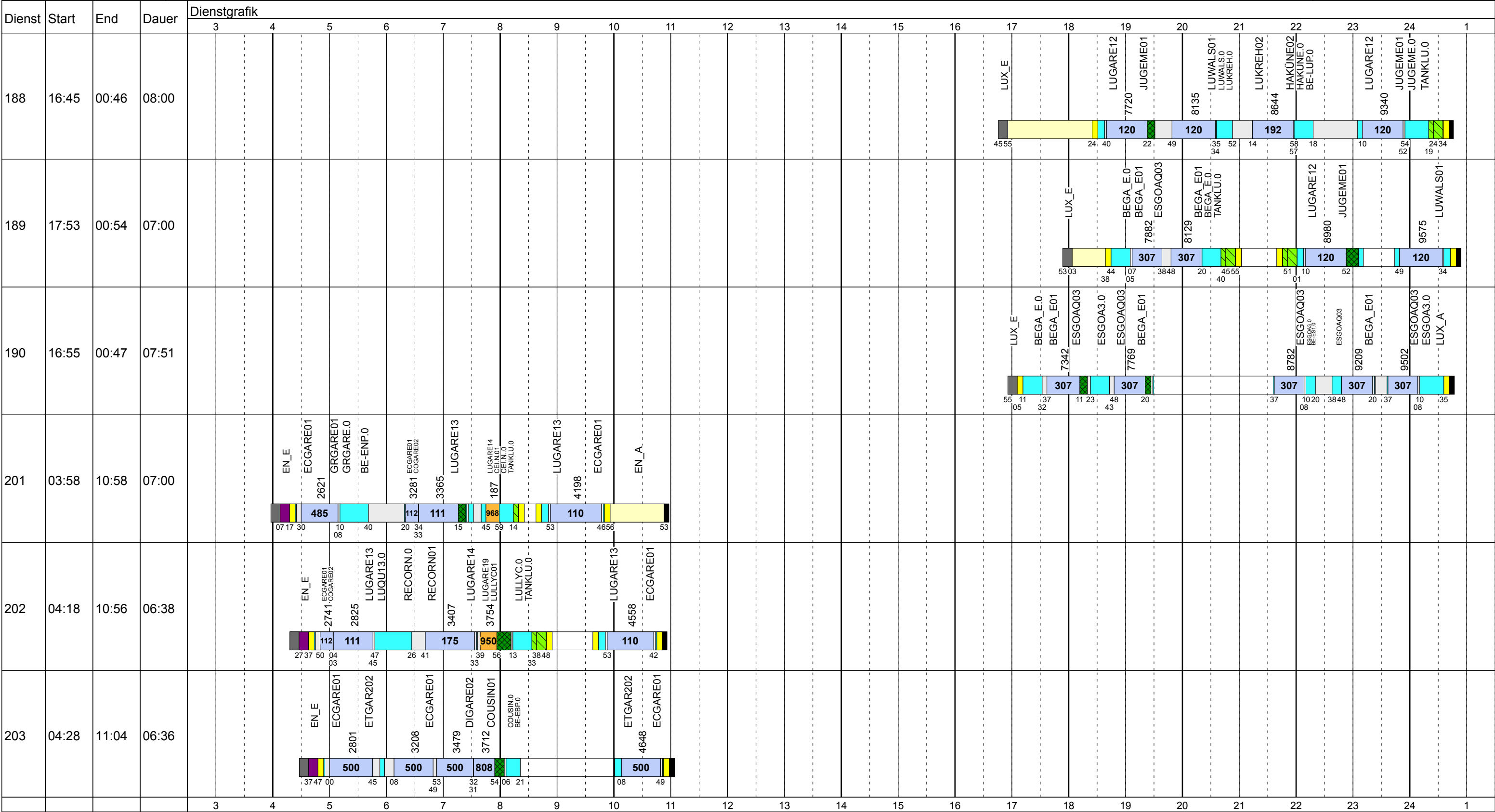
Donnerstag Scol

Betriebstage: Do

Betriebshöfe: EN, EB, LUX

Fahrzeugtypen: 13, 15, 18, 13NF

Gültig ab
10.12.2017



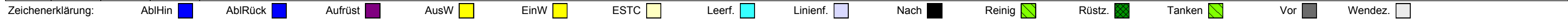


Donnerstag Scol

Betriebstage: Do
Betriebshöfe: EN, EB, LUX
Fahrzeugtypen: 13, 15, 18, 13NF

Gültig ab
10.12.2017

Dienst	Start	End	Dauer	Dienstgrafik																							
				3	4	5	6	7	8	9	10	11	12	13	14	15	16	17	18	19	20	21	22	23	24	1	
204	04:57	12:17	07:20			EN_E ROHAAP.0 3058 485	ROHAAP.0 EGGARE01 3263 485	GRGARE01 GRGARE.0 3941 502	BEHÄRE.0 BEHÄRE01 5008 500	ETGAR202 ETGAR202																	
205	04:58	12:09	07:11			EN_E ECGARE01 2981 500	ETGAR202 ETGAR202 3604 501	BELE.0 BELE01 ECGARE01																			
206	05:18	12:18	07:00			EN_E ECGARE01 3101 500	ETGAR202 ETGAR101 3460 503	ECGARE01		JUOGAR01 4121 112																	
207	05:18	13:05	07:47			EN_E ECGARE01 3101 112	COGARE02 LUGARE13 3185 111	LUGARE14 LUGARE14 3550 175	RECORD01 RECORD01 3947 175	LUGARE14 TANKLU.0 4121 110																	
208	05:38	11:38	06:00			EN_E OSDUER.0 3286 475	ECBELL01 LUGARE13 3389 110	LUGARE19 LULLYC.0 3748 950	LULLY01 TANKLU.0 4378 111	LUGARE13 LUGARE13 4378 111																	
209	05:54	14:09	08:15			EN_E ECGARE01 3317 486	GRGARE02 GRGARE.0 RECORD01 RECORD01 3767 175	LUGARE14 LUGARE14 4480 175	TANKLU.0 LUGARE14 RECORD01 4480 175	BE-RE1.0 GRGARE.0 5758 485																	

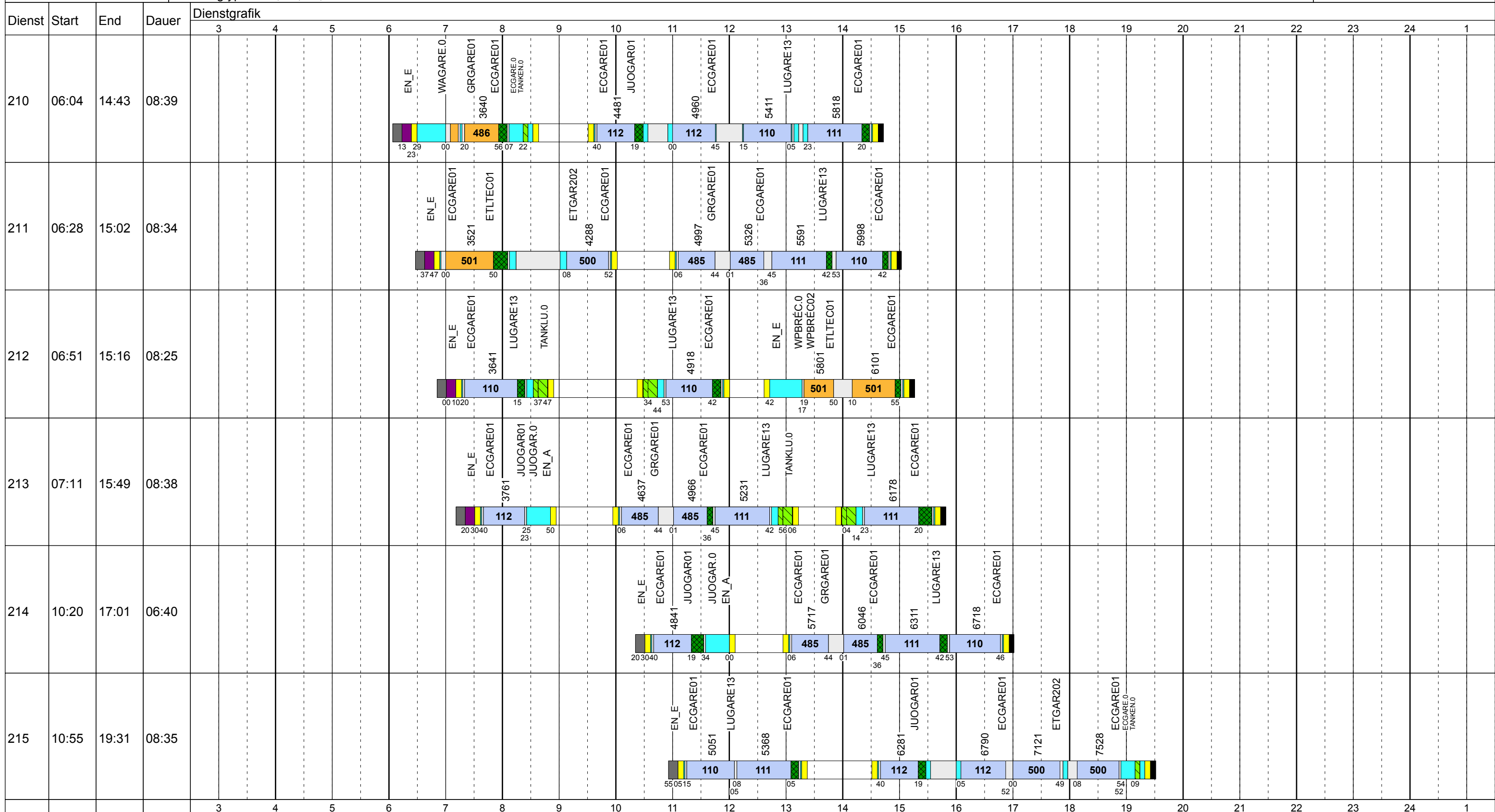




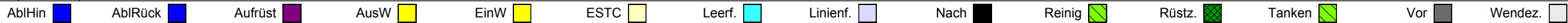
Donnerstag Scol

Betriebstage: Do
 Betriebshöfe: EN, EB, LUX
 Fahrzeugtypen: 13, 15, 18, 13NF

Gültig ab
 10.12.2017



Zeichenerklärung:





Donnerstag Scol

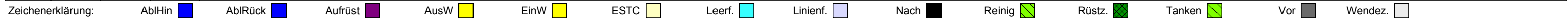
Betriebstage: Do

Betriebshöfe: EN, EB, LUX

Fahrzeugtypen: 13, 15, 18, 13NF

Gültig ab
10.12.2017

Dienst	Start	End	Dauer	Dienstgrafik																															
				3	4	5	6	7	8	9	10	11	12	13	14	15	16	17	18	19	20	21	22	23	24	1									
216	11:09	19:51	08:41								EN_E	ETGAR2.0 ETGAR202 5368 500			GRGARE01 GRGARE.0 6285	LUQU14.0 LUGARE14 6790 175	RECORN01 7187 175	LUGARE14 LUGARE13 7540 111																	
217	11:41	19:49	08:07								EN_E	JUOGAR.0 JUOGAR01 5470 112			ECGARE01 ECGARE.0 TANKEN.0 6281		EN_E BEHARE01 BEHARE01 6821 502	ETGAR202																	
218	11:46	20:12	08:25								EN_E	ECGARE01 5357 485	GRGARE01 5620 485			GRGARE01 GRGARE.0 6281	ECGARE.0 6779 485	ECGARE01 GRGARE01 7126 485		ETGAR202 7499 500															
219	13:09	21:00	07:50								EN_E	ETGAR2.0 ETGAR202 6088 500																							
220	13:20	21:51	08:30								EN_E	ECGARE01 5921 112	JUOGAR01 6400 112			ECGARE01 6761 112																			
221	13:44	22:09	08:24								EN_E	JUOGAR.0 JUOGAR01 6208 112			ECGARE01 6611 486																				





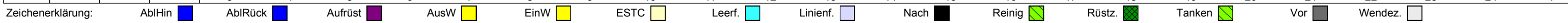
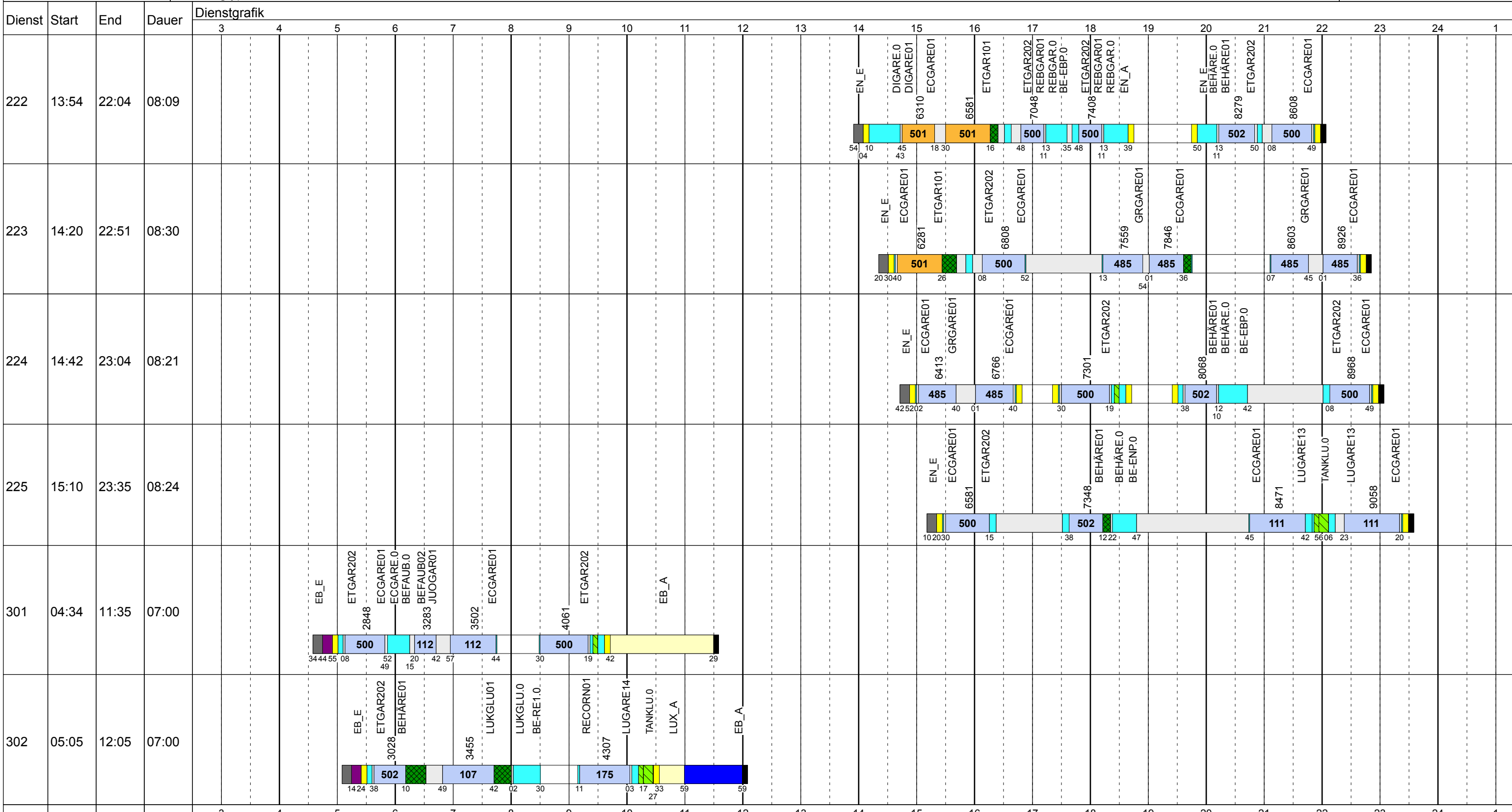
Donnerstag Scol

Betriebstage: Do

Betriebshöfe: EN, EB, LUX

Fahrzeugtypen: 13, 15, 18, 13NF

Gültig ab
10.12.2017





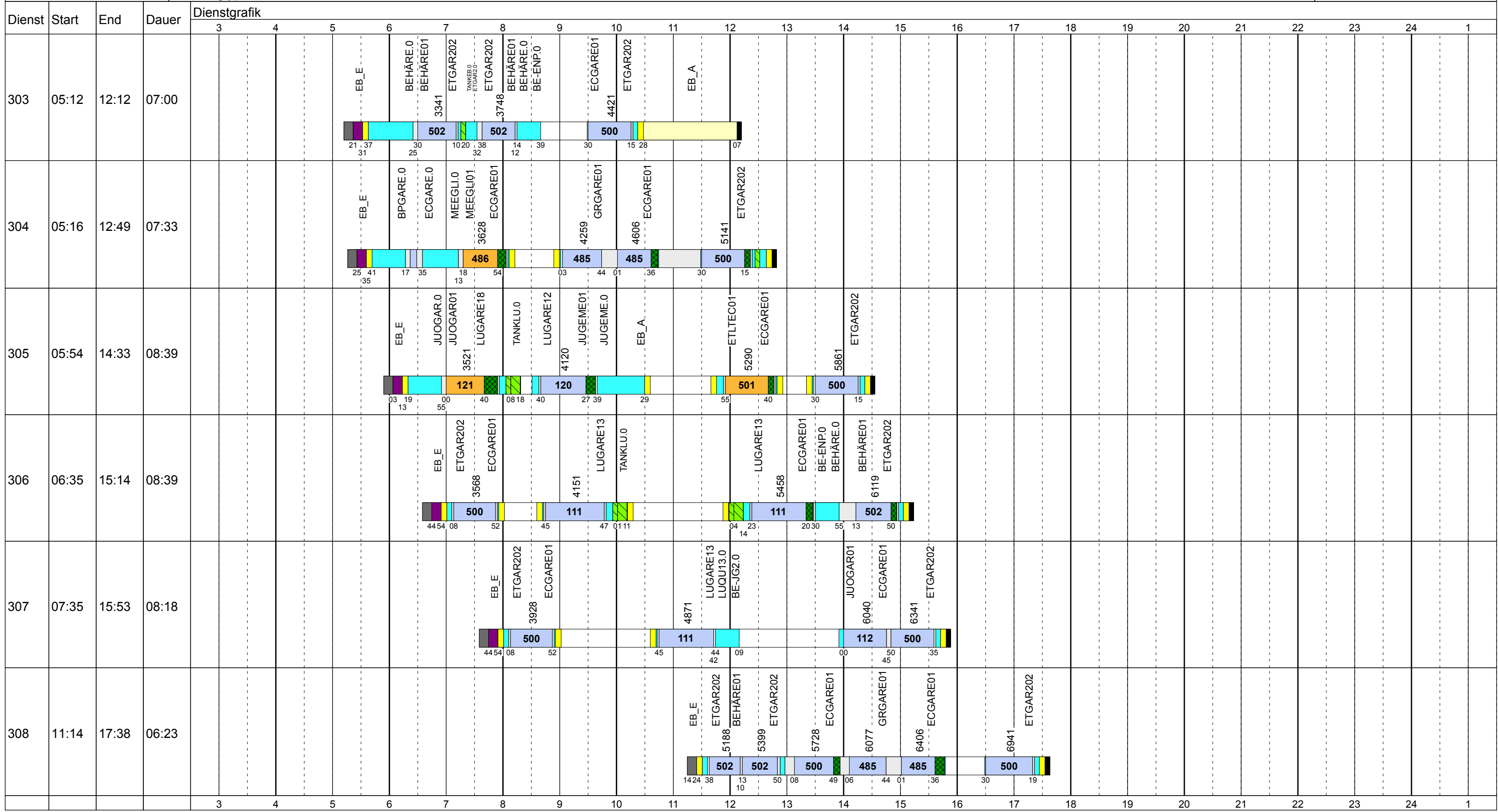
Donnerstag Scol

Betriebstage: Do

Betriebshöfe: EN, EB, LUX

Fahrzeugtypen: 13, 15, 18, 13NF

Gültig ab
10.12.2017



Zeichenerklärung: AblHin ■ AblRück ■ Aufrüst ■ AusW ■ EinW ■ ESTC ■ Leerf. ■ Linienf. ■ Nach ■ Reing ■ Rüstz. ■ Tanken ■ Vor ■ Wendez. ■

