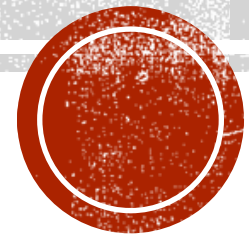


EVOLUTION DES REVENUS ET DES PENSIONS

Sylvain Hoffmann

Chambre des salariés

20 juin 2013



PLAN

- Niveau des salaires
- Evolution des salaires
- Evolution réelle des salaires
- Indexation des salaires
- Inégalités salariales
- Salaire social minimum
- Coût salarial unitaire réel ou nominal
- Pensions

SALAIRE MOYEN EN EUROPE (ENSEMBLE DES BRANCHES ÉCONOMIQUES), 1995-2011 (EN 1 000 EUR), SOURCE STATEC

	1995	2000	2005	2006	2007	2008	2009	2010	2011
Union européenne (27 pays)	17.0	20.8	23.4	24.0	24.8	25.0	24.7	25.5	26.0
Zone euro (17 pays)	20.2	22.2	24.8	25.4	26.1	27.0	27.4	27.8	28.4
Belgique	26.1	28.1	31.7	32.8	33.7	34.8	35.0	35.5	36.6
Bulgarie	1.2	1.6	2.7	2.8	3.2	3.6	4.1	4.6	4.9
République tchèque	3.1	4.7	8.0	9.0	9.7	11.3	10.6	11.4	11.9
Danemark	28.2	33.3	39.1	40.3	41.7	43.3	44.3	45.1	45.8
Allemagne	25.3	25.3	26.7	26.9	27.3	27.9	27.9	28.6	29.5
Estonie	2.0	4.1	6.8	7.7	9.6	10.5	10.0	10.2	10.2
Irlande	21.2	28.3	37.7	39.4	41.7	43.9	43.4	42.0	...
Grèce	...	13.9	17.9	18.5	19.3	20.4	21.5	20.6	19.9
Espagne	16.0	17.8	20.2	20.8	21.8	23.1	24.1	24.5	...
France	21.4	23.6	27.6	28.5	29.3	30.0	30.5	31.2	32.0
Italie	15.7	20.2	23.1	23.8	24.3	24.9	24.9	25.4	25.7
Chypre	12.1	15.7	18.9	19.5	19.8	20.3	21.4	21.3	21.8
Lettonie	1.5	3.5	5.1	6.2	8.5	9.9	8.5	7.8	9.2
Lituanie	1.3	3.4	5.6	6.5	7.3	8.3	7.5	7.5	7.8
Luxembourg	30.7	36.0	41.7	43.2	44.9	45.8	46.1	47.4	48.4
Hongrie	3.5	4.8	8.8	8.8	9.8	10.4	9.3	9.5	9.8
Malte	...	13.2	14.6	15.5	15.8	16.7	17.3	17.2	17.3
Pays-Bas	23.3	24.4	28.0	28.7	29.7	30.6	31.2	31.5	31.9
Autriche	25.2	26.3	28.9	29.8	30.8	31.9	32.4	32.7	33.4
Pologne	3.5	6.1	7.2	7.6	8.2	9.8	8.2	9.3	...
Portugal	9.2	11.9	14.0	14.2	14.8	15.1	15.5
Roumanie	...	2.1	4.2	4.8	6.2	7.6	6.4	7.0	7.3
Slovénie	9.9	12.8	16.3	17.1	18.2	19.6	19.9	20.7	21.0
Slovaquie	2.3	3.8	6.2	6.9	8.3	9.5	10.3	10.7	10.9
Finlande	21.8	24.6	29.1	30.0	31.1	32.5	33.4	34.3	35.4
Suède	19.6	27.2	28.8	30.0	31.4	31.4	29.3	33.2	36.1
Royaume-Uni	18.6	31.7	33.4	35.0	36.8	32.2	29.3	30.8	31.1
Norvège	23.2	30.3	38.2	40.0	42.5	43.9	42.8	48.4	51.9
Suisse	50.1	56.9

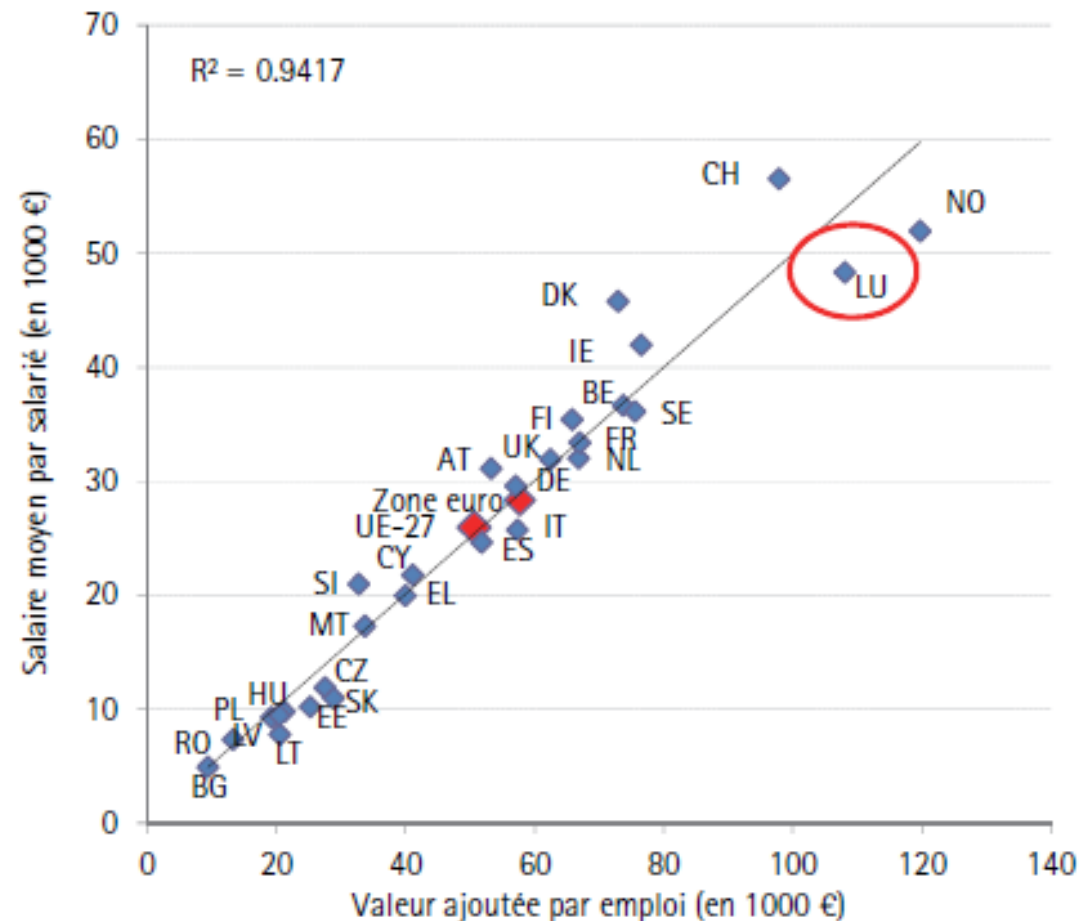
LOHNCOSTEN PRO STUNDE IN EURO, 2012

	Industrie	Bauwesen	Dienstleistungen	Gesamt
Deutschland	35,4	24,7	28,4	31,0
Luxemburg	30,7	22,9	37,8	34,4
Frankreich	36,6	30,7	34,7	34,9
Belgien	42,7	32,9	40,4	40,5
Eurozone	30,3	24,3	27,6	28,2
EU-27	24,2	21,0	23,7	23,6

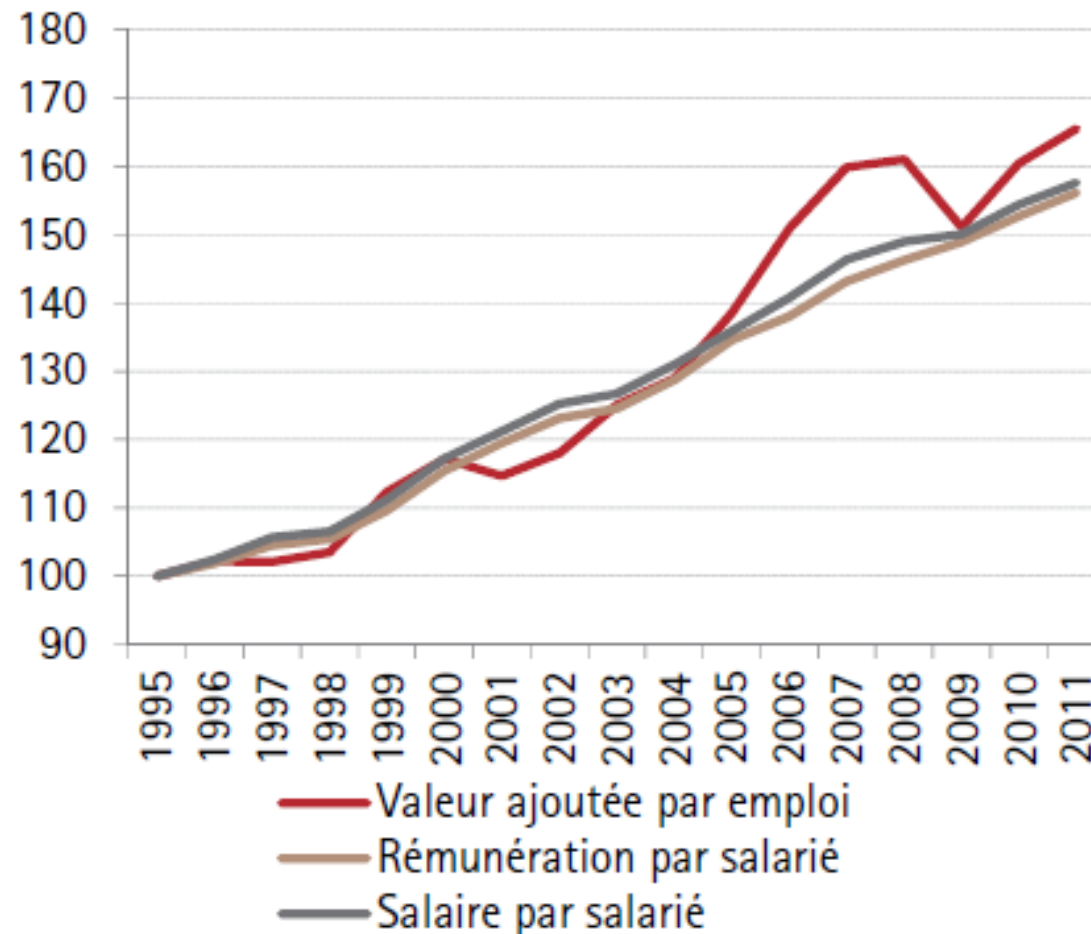
Quelle : Eurostat



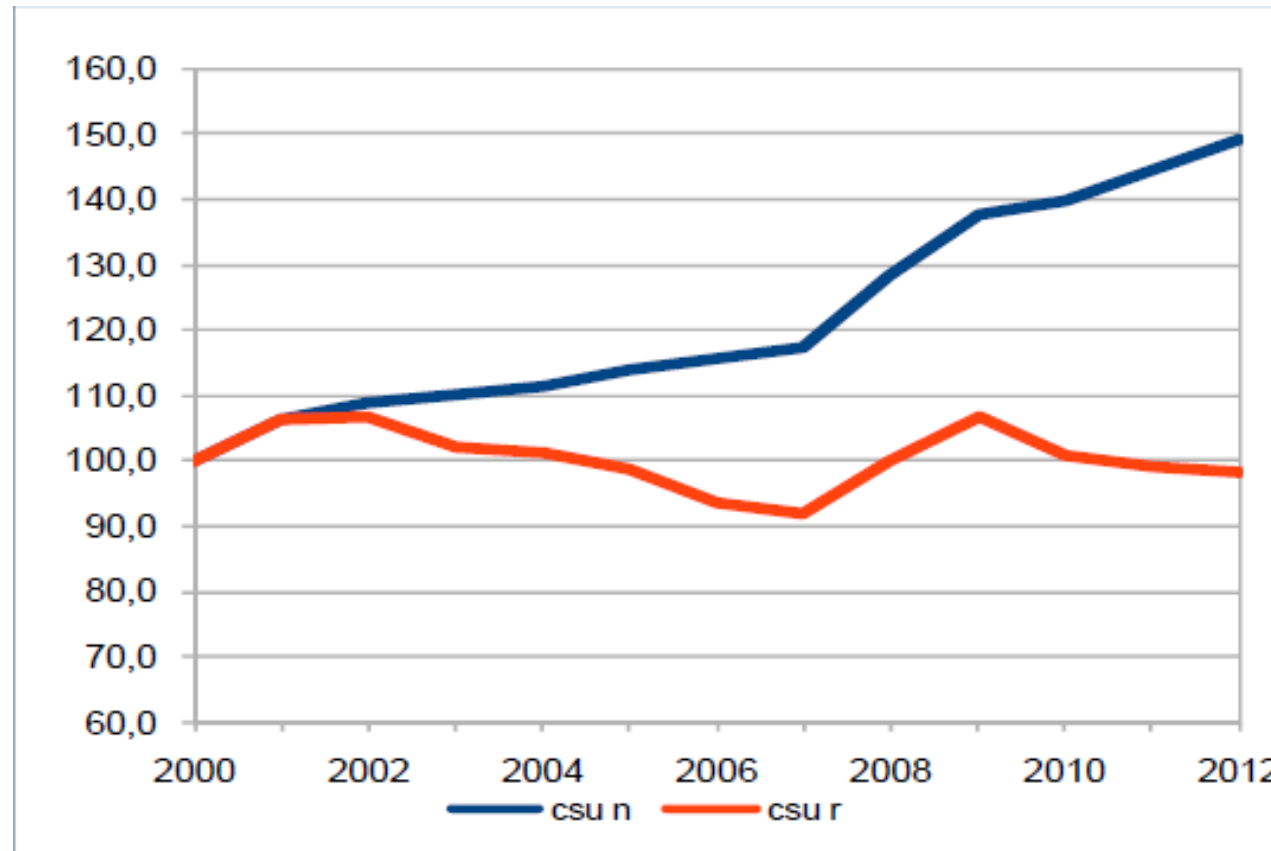
SALAIRE MOYEN DANS L'ENSEMBLE DE L'ÉCONOMIE ET VALEUR AJOUTÉE PAR EMPLOI, 2011



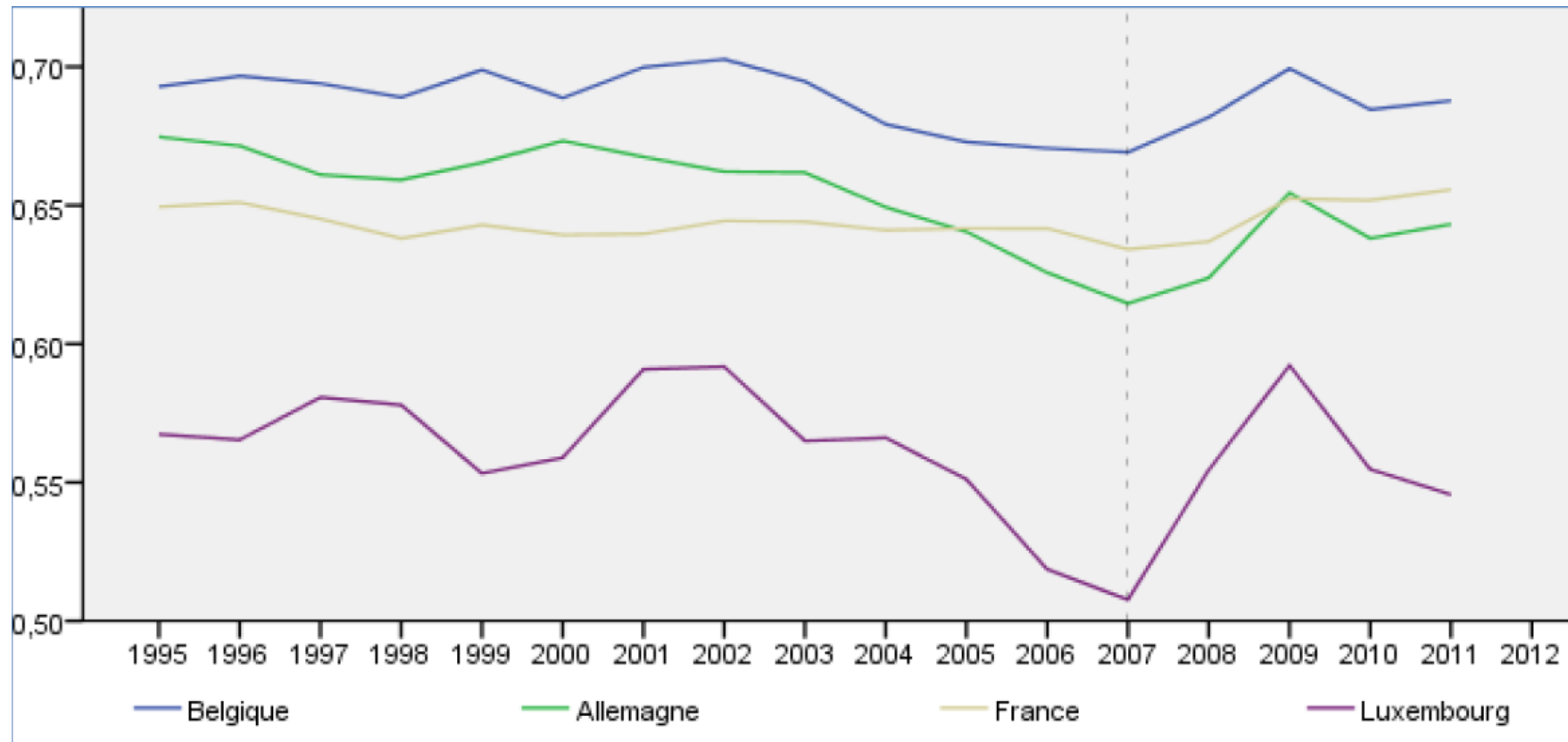
ÉVOLUTION DE LA VA NOMINALE PAR EMPLOI, DES SALAIRES ET DES RÉMUNÉRATIONS DEPUIS 1995



COÛT SALARIAL UNITAIRE RÉEL ET NOMINAL

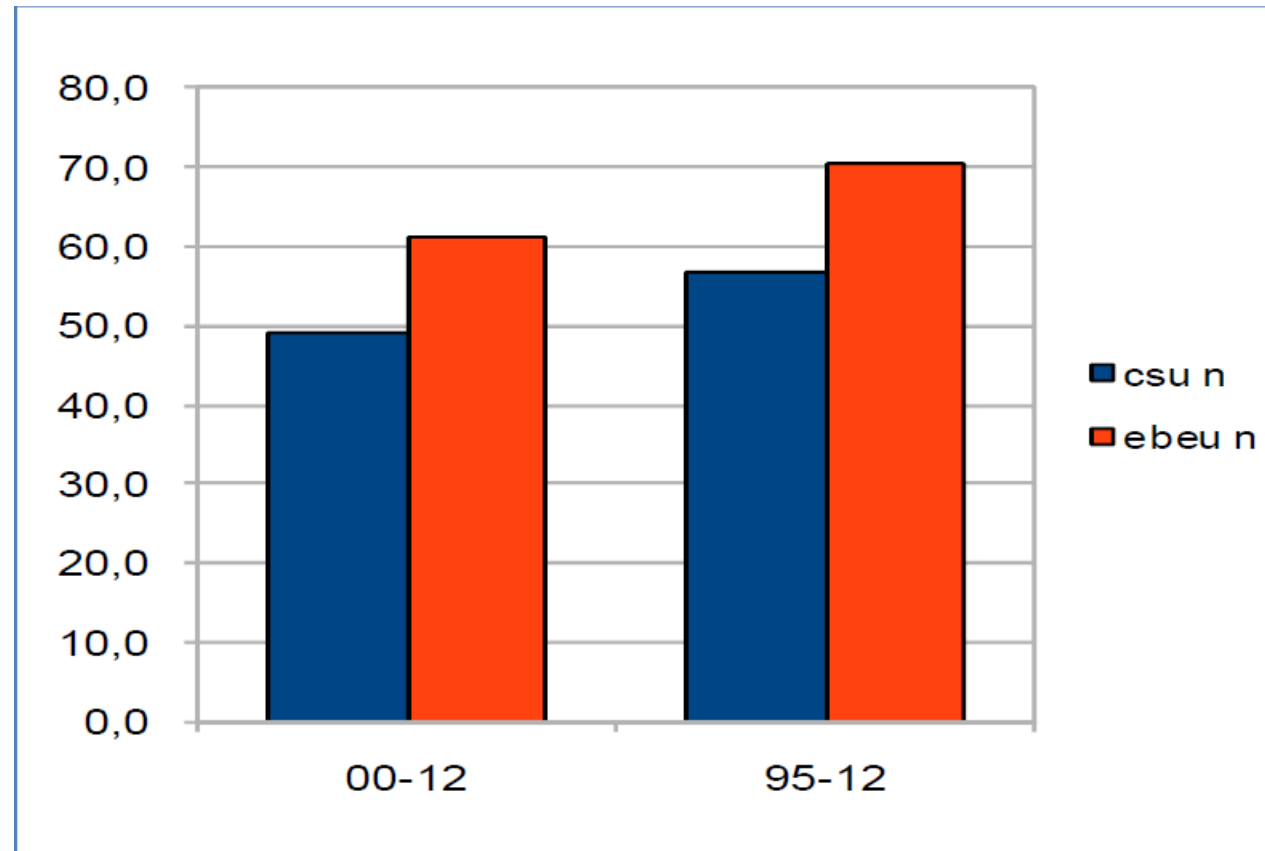


COÛT SALARIAL UNITAIRE RÉEL

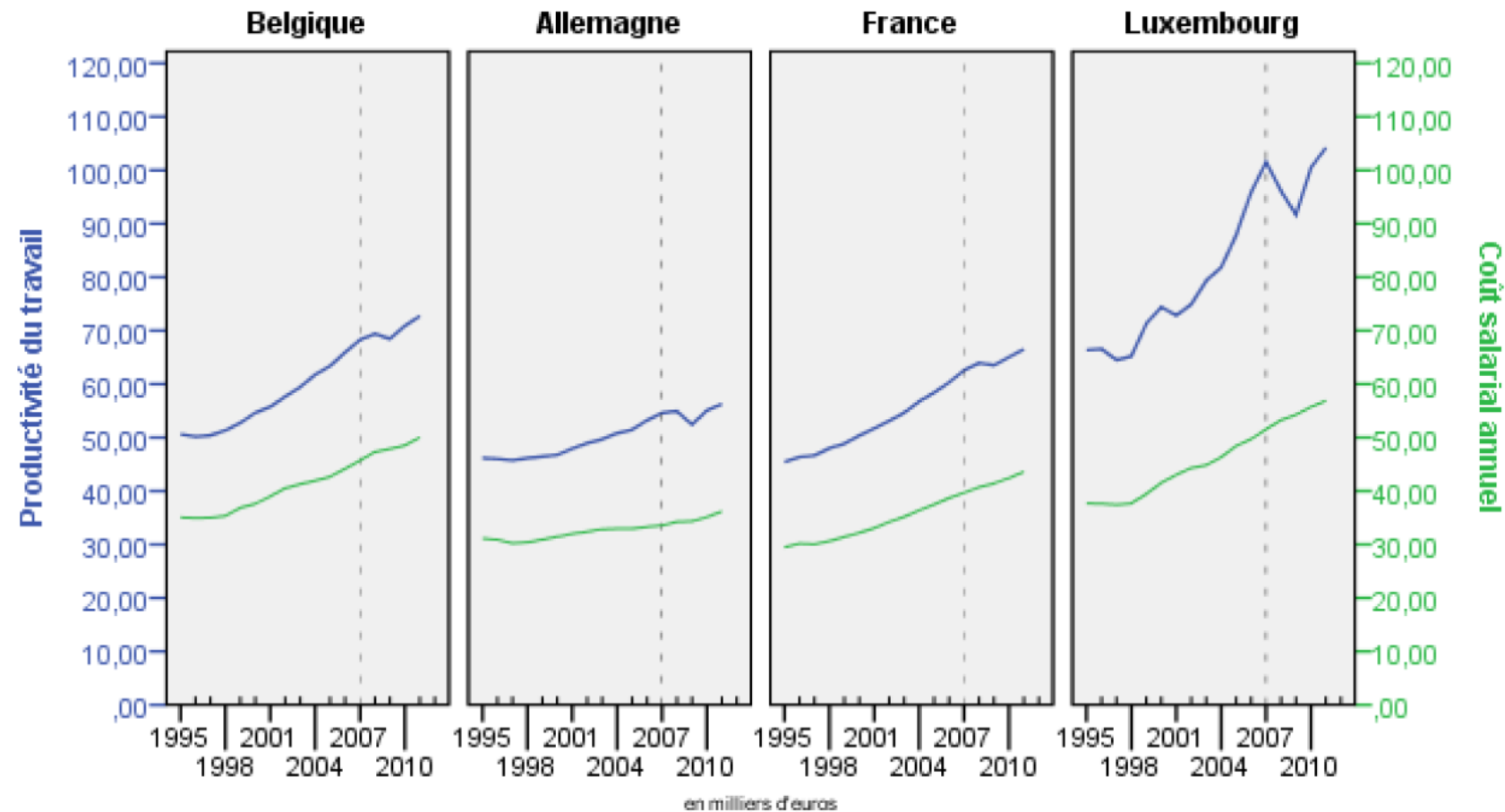


Données : Eurostat ; calculs et graphique : CSL

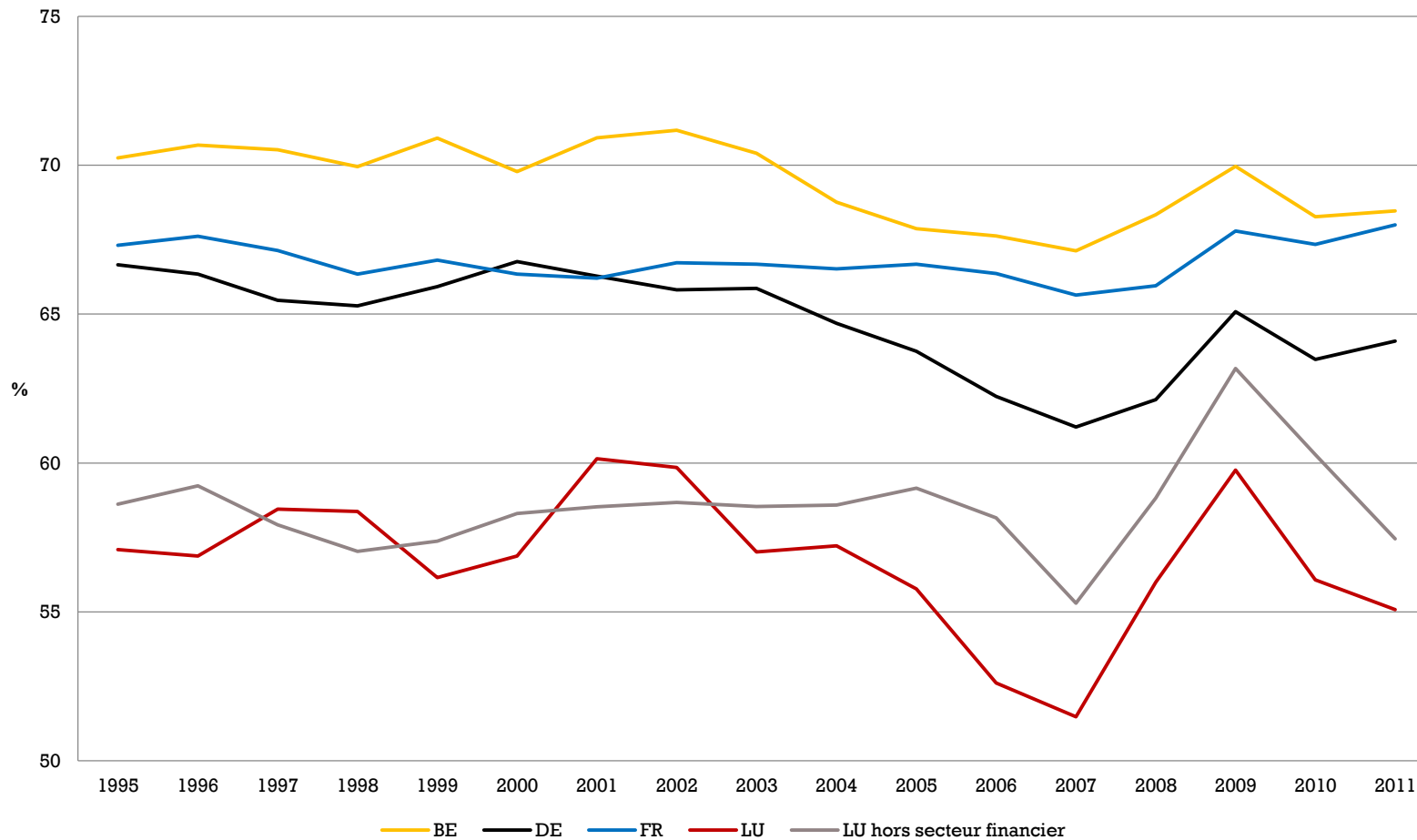
CSU NOMINAL ET EBE NOMINAL



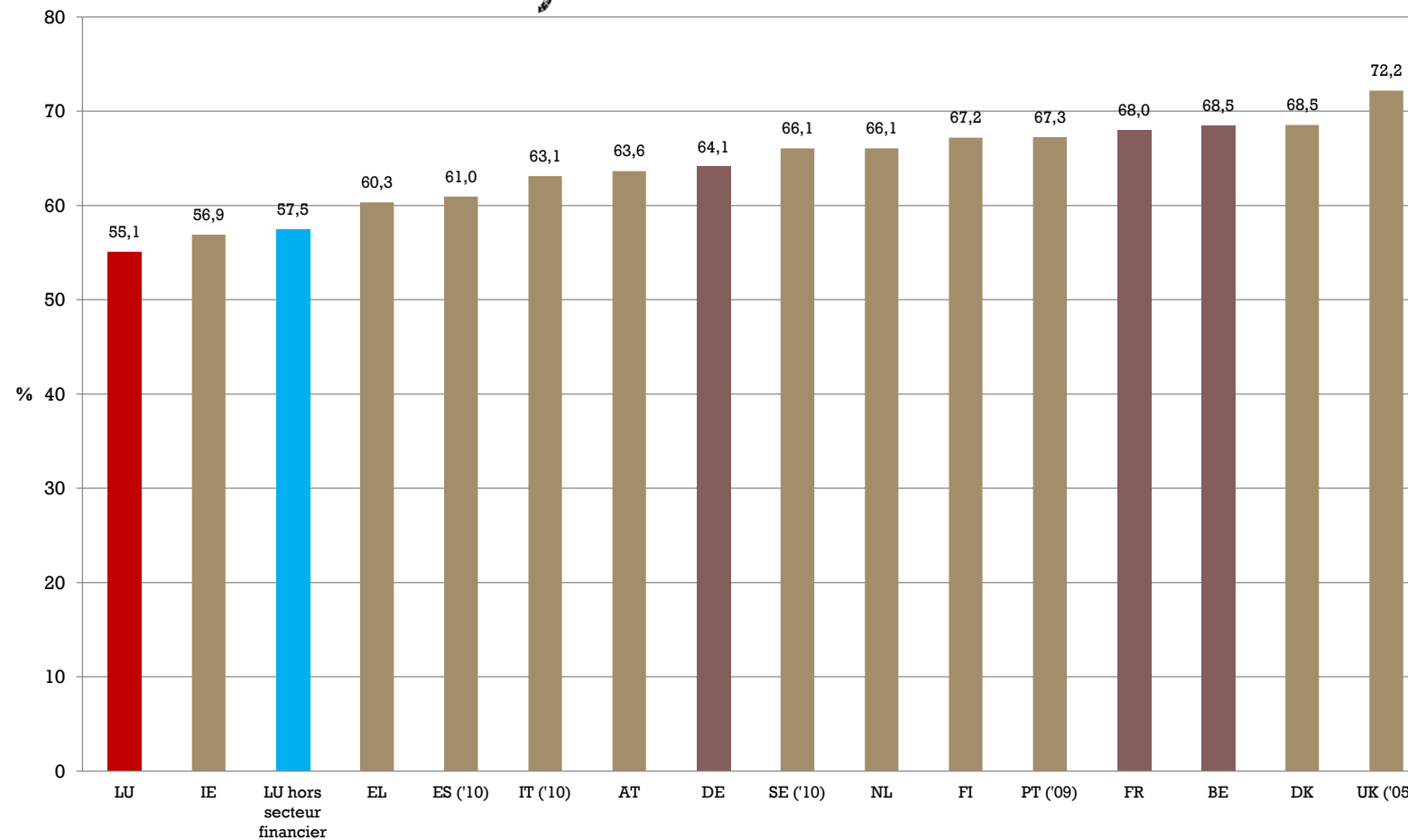
PRODUCTIVITÉ ET COÛT SALARIAL ANNUEL



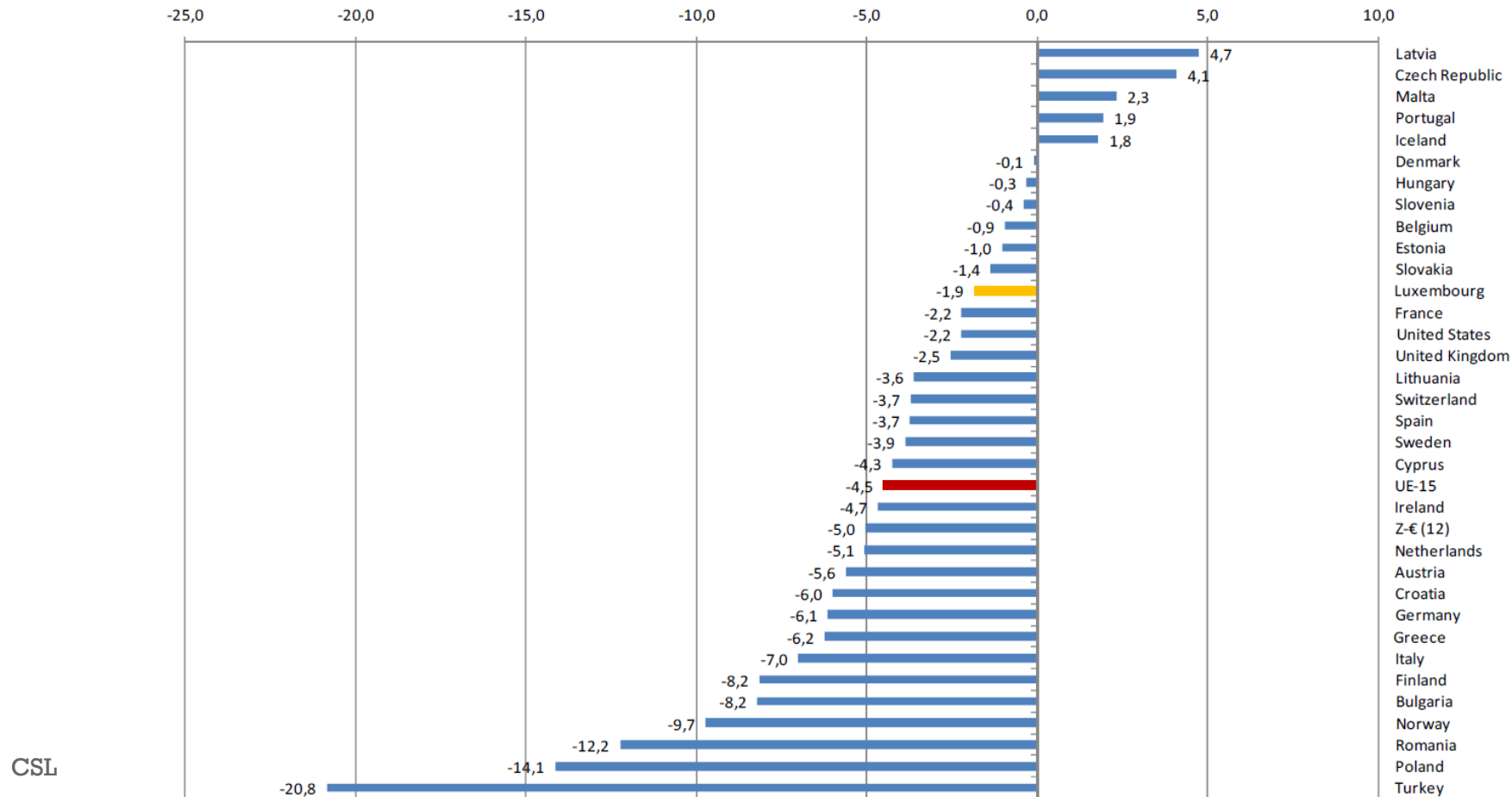
ÉVOLUTION DU PARTAGE DE LA VALEUR AJOUTÉE BRUTE, PART REVENANT AU TRAVAIL, 1995-2011



PART DU TRAVAIL DANS LA VALEUR AJOUTÉE BRUTE, 2011

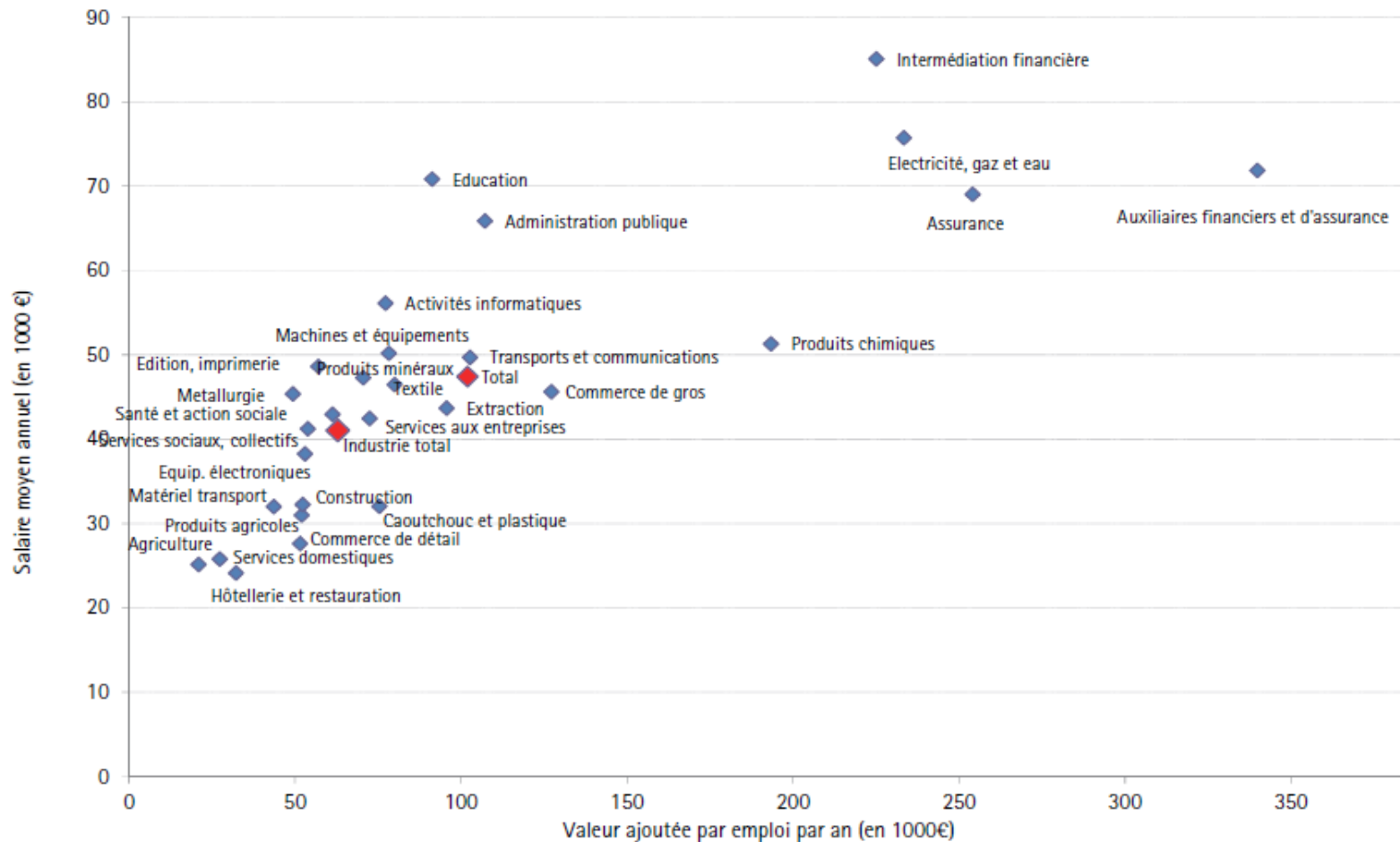


ÉVOLUTION EN POINTS DE POURCENTAGE DE LA PART DES SALAIRES DANS LA VALEUR AJOUTÉE (1990-2008)

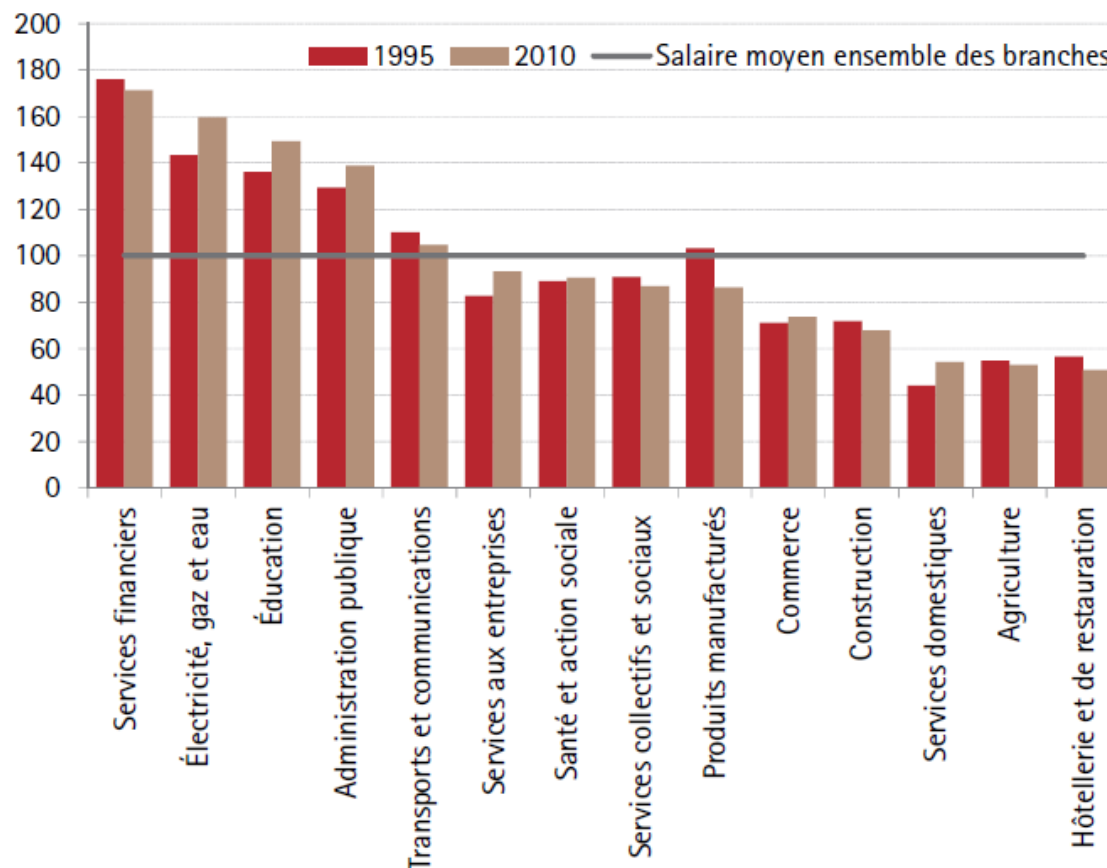


Source : Ameco;
calculs : CSL

VA PAR EMPLOI ET SALAIRE MOYEN PAR BRANCHES, 2011



NIVEAU DU SALAIRE MOYEN DES BRANCHES PAR RAPPORT AU SALAIRE MOYEN TOTAL, 1995 ET 2010 (INDICES: 100 = SALAIRE MOYEN DE L'ENSEMBLE DES BRANCHES)



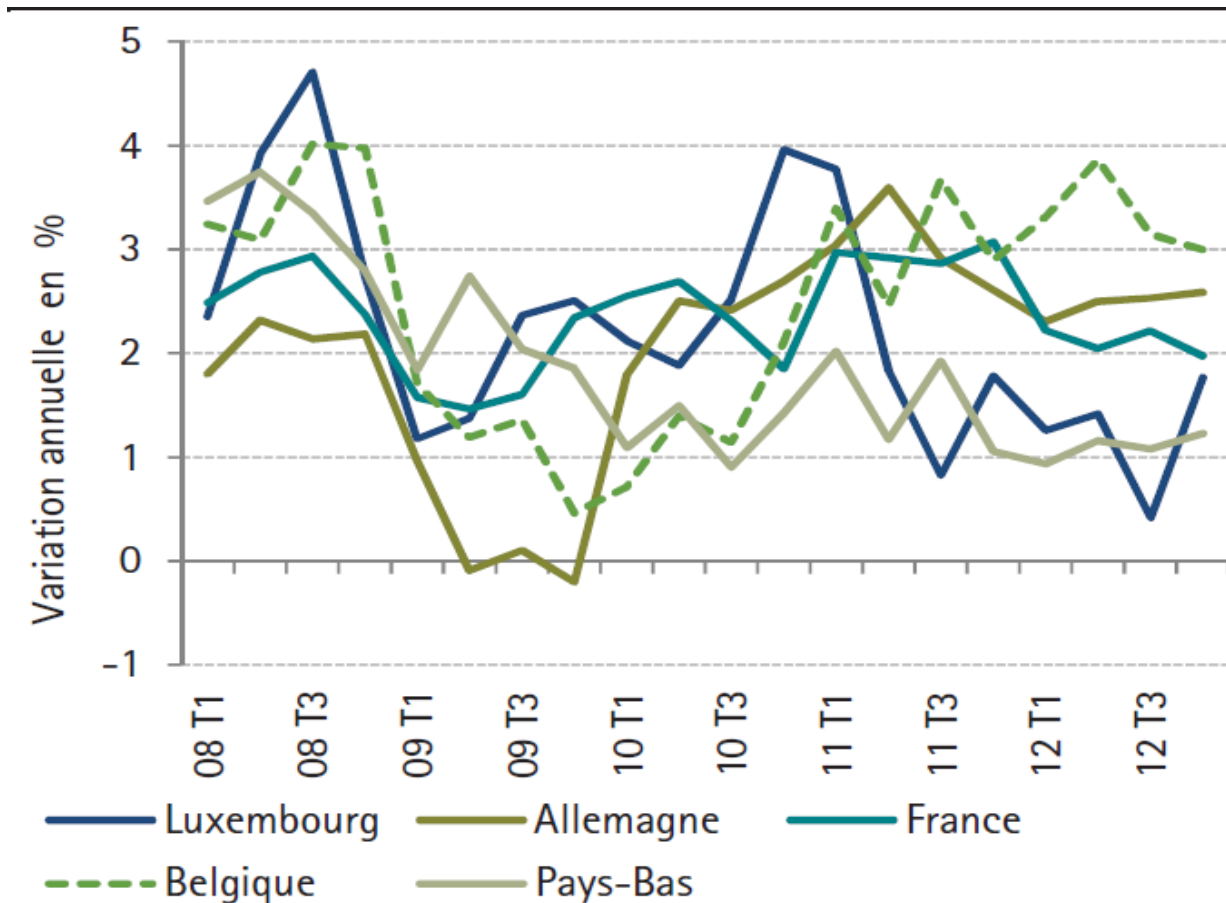
SALAIRE MOYEN PAR BRANCHES AU LUXEMBOURG, 1995-2011 (EN 1000 EUR PAR AN)

	1995	2000	2007	2008	2009	2010	2011
Agriculture	16.8	25.6	24.2	25.2	24.4	25.1	26.0
Industrie, y compris énergie	32.3	37.2	43.5	43.7	41.6	42.7	44.2
Produits manufacturés	31.8	36.6	42.4	42.6	40.2	41.0	...
Électricité, gaz et eau	44.1	51.3	66.4	68.9	73.5	75.7	...
Construction	22.1	25.2	30.7	31.7	32.3	32.2	33.7
Commerce; hôtels et	24.4	28.9	35.3	36.2	37.0	37.9	38.9
Commerce	21.9	25.0	31.8	33.2	34.3	34.9	...
Hôtellerie et de restauration	17.4	20.3	24.2	24.8	24.0	24.1	...
Transports et communications	33.8	40.0	46.3	46.1	47.6	49.7	...
Activités financières;	41.1	45.1	57.6	57.9	58.2	59.9	60.7
Services financiers	54.1	65.1	79.9	77.8	76.7	81.2	...
Services aux entreprises	25.4	29.1	40.7	42.9	43.8	44.2	...
Autres activités de services	32.3	37.5	48.4	49.5	50.4	52.4	53.3
Administration publique	39.7	46.1	60.4	61.9	62.7	65.8	...
Éducation	41.8	48.6	62.7	64.4	66.1	70.8	...
Santé et d'action sociale	27.4	32.5	40.5	41.7	42.0	42.9	...
Services collectifs et sociaux	27.9	31.6	38.5	39.7	40.3	41.2	...
Services domestiques	13.5	15.8	22.7	23.3	24.9	25.8	...
Total Branches	30.7	36.0	44.9	45.8	46.1	47.4	48.4

COÛT SALARIAL MOYEN: ZONE EURO ET LUXEMBOURG

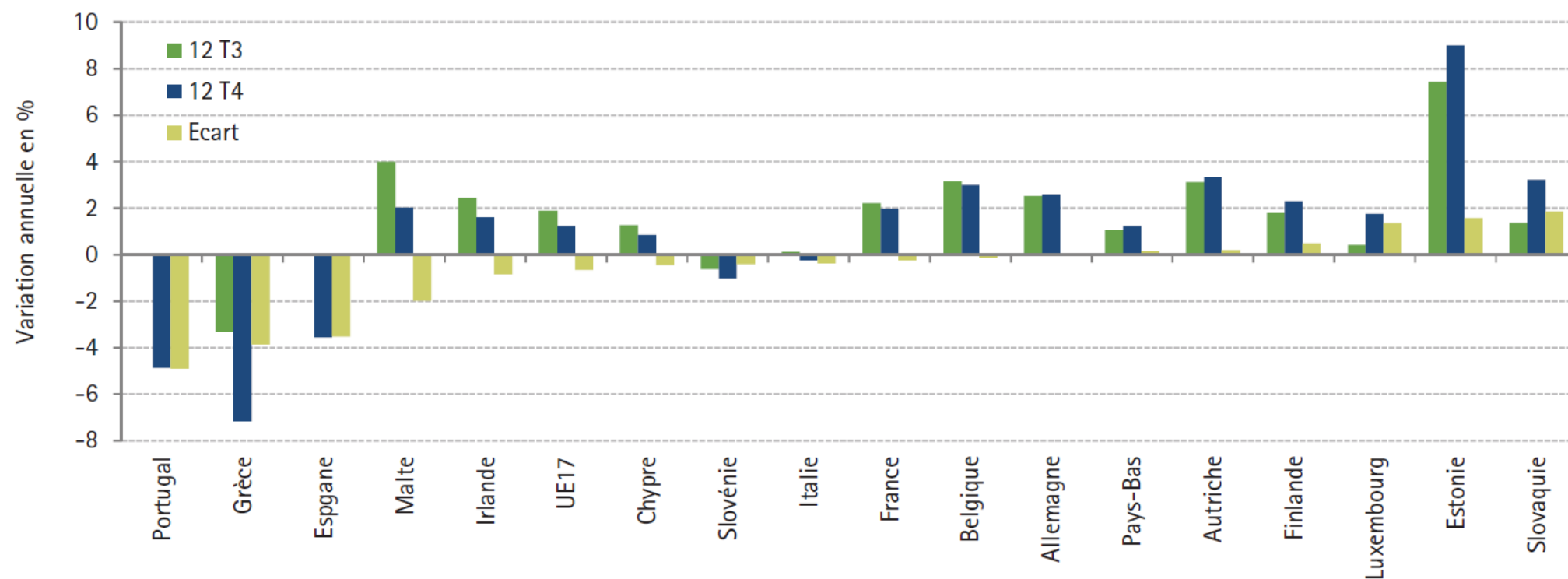


COÛT SALARIAL MOYEN: PAYS VOISINS ET LUXEMBOURG



Sources: Eurostat, STATEC, comptes nationaux

EVOLUTION DES SALAIRES EN EUROPE (CÔÛT SALARIAL MOYEN)



Sources: Eurostat, STATEC, comptes nationaux

EVOLUTION DU SALAIRE MOYEN PAR BRANCHES AU LUXEMBOURG, 1995-2011 (BASE 1996=100)

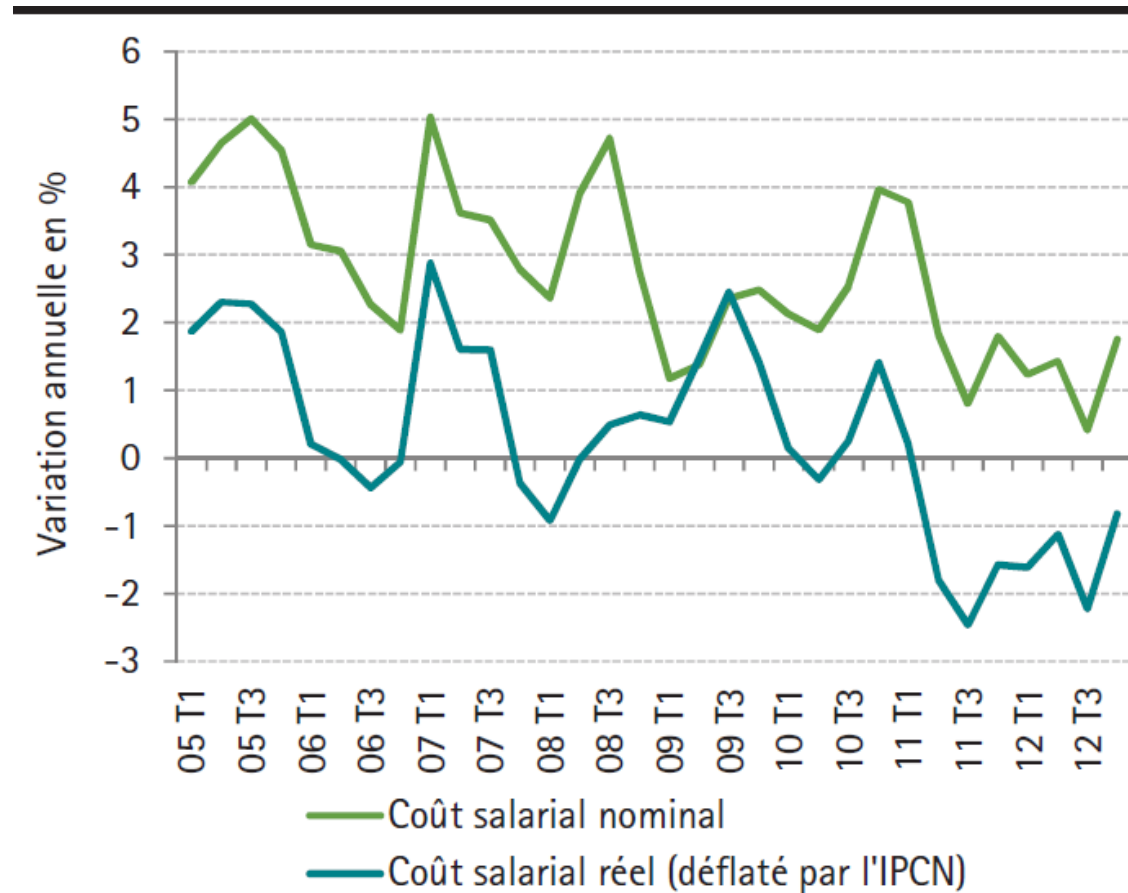
	1995	2000	2007	2008	2009	2010	2011
Agriculture	100.0	152.1	143.6	149.5	145.0	149.4	154.3
Industrie, y compris énergie	100.0	115.1	134.8	135.2	128.9	132.3	136.8
Produits manufacturés	100.0	115.1	133.5	134.0	126.5	129.2	...
Électricité, gaz et eau	100.0	116.5	150.7	156.4	166.7	171.8	...
Construction	100.0	114.0	139.0	143.4	146.1	145.7	152.5
Commerce; hôtels et	100.0	118.3	144.7	148.4	151.7	155.4	159.4
Commerce	100.0	114.3	145.3	151.5	156.6	159.4	...
Hôtellerie et de restauration	100.0	116.7	139.0	142.6	137.7	138.4	...
Transports et communications	100.0	118.4	136.8	136.3	140.6	146.8	...
Activités financières;	100.0	109.5	140.1	140.7	141.4	145.7	147.4
Services financiers	100.0	120.4	147.7	143.9	141.9	150.1	...
Services aux entreprises	100.0	114.3	160.0	168.7	172.4	173.9	...
Autres activités de services	100.0	116.0	149.6	153.0	156.0	162.2	164.7
Administration publique	100.0	116.1	151.9	155.7	157.9	165.7	...
Éducation	100.0	116.2	150.0	154.1	158.1	169.5	...
Santé et d'action sociale	100.0	118.9	148.0	152.3	153.3	156.9	...
Services collectifs et sociaux	100.0	113.4	138.0	142.5	144.3	147.8	...
Services domestiques	100.0	116.8	167.7	172.1	183.9	190.3	...
Total Branches	100.0	117.2	146.3	149.0	150.0	154.4	157.6

COÛT SALARIAL MOYEN PAR BRANCHE D'ACTIVITÉ

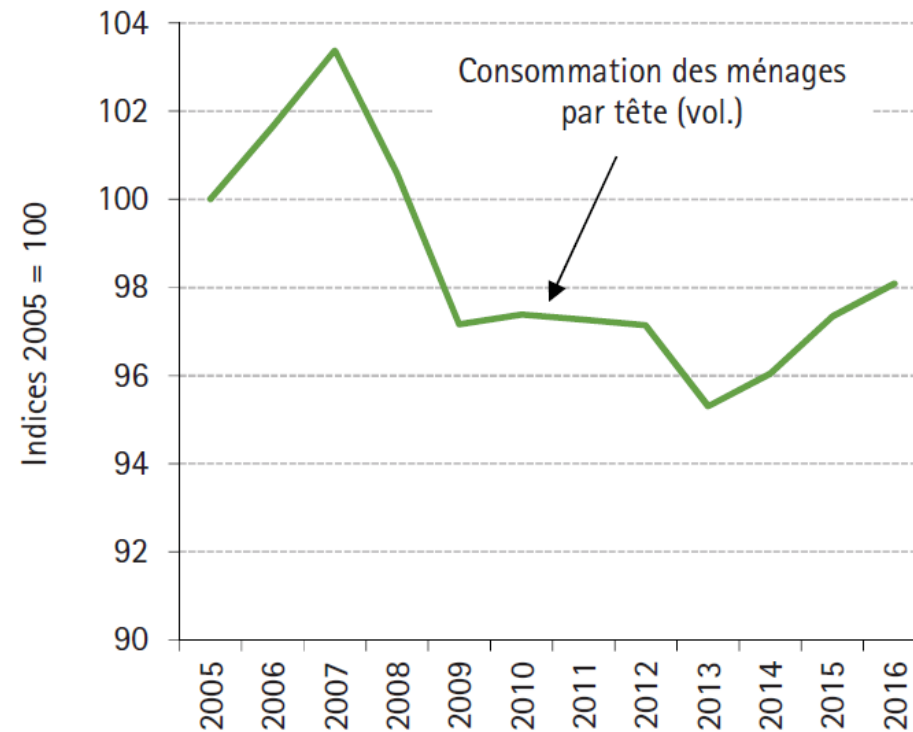
NACE rév.2		2012	2010	2011	2012	2012			
		EUR par an par personne				T1	T2	T3	T4
						Variation annuelle en %			
Total		57 565	2.7	2.0	1.2	1.2	1.4	0.4	1.8
Agriculture, sylviculture et pêche	A	30 899	0.5	5.2	1.4	-2.3	2.7	2.0	3.0
Industrie	B-E	54 188	1.3	3.1	0.4	1.2	0.2	-1.3	1.5
Construction	F	39 440	-0.1	2.5	0.4	-1.0	1.8	0.4	0.5
Commerce, transport, horeca	G-I	43 925	2.4	2.4	1.3	1.7	0.7	1.1	1.6
Information et communication	J	70 754	3.2	1.5	1.4	0.6	2.8	2.5	0.0
Activités financières et d'assurance	K	92 486	4.3	-0.2	0.4	-0.9	1.0	-2.8	4.0
Activités immobilières	L	49 199	-2.1	3.8	1.6	3.8	0.8	-1.3	2.7
Services aux entreprises et location	M_N	51 445	2.9	4.4	2.1	4.3	1.6	2.3	0.5
Adm. publique, défense, éducation et santé	O-Q	71 988	3.7	1.8	1.6	1.9	2.0	1.4	1.2
Autres services	R-U	38 701	2.5	2.2	2.4	2.6	2.4	2.1	2.3

Source: STATEC, comptes nationaux trimestriels

COÛT SALARIAL RÉEL ET NOMINAL

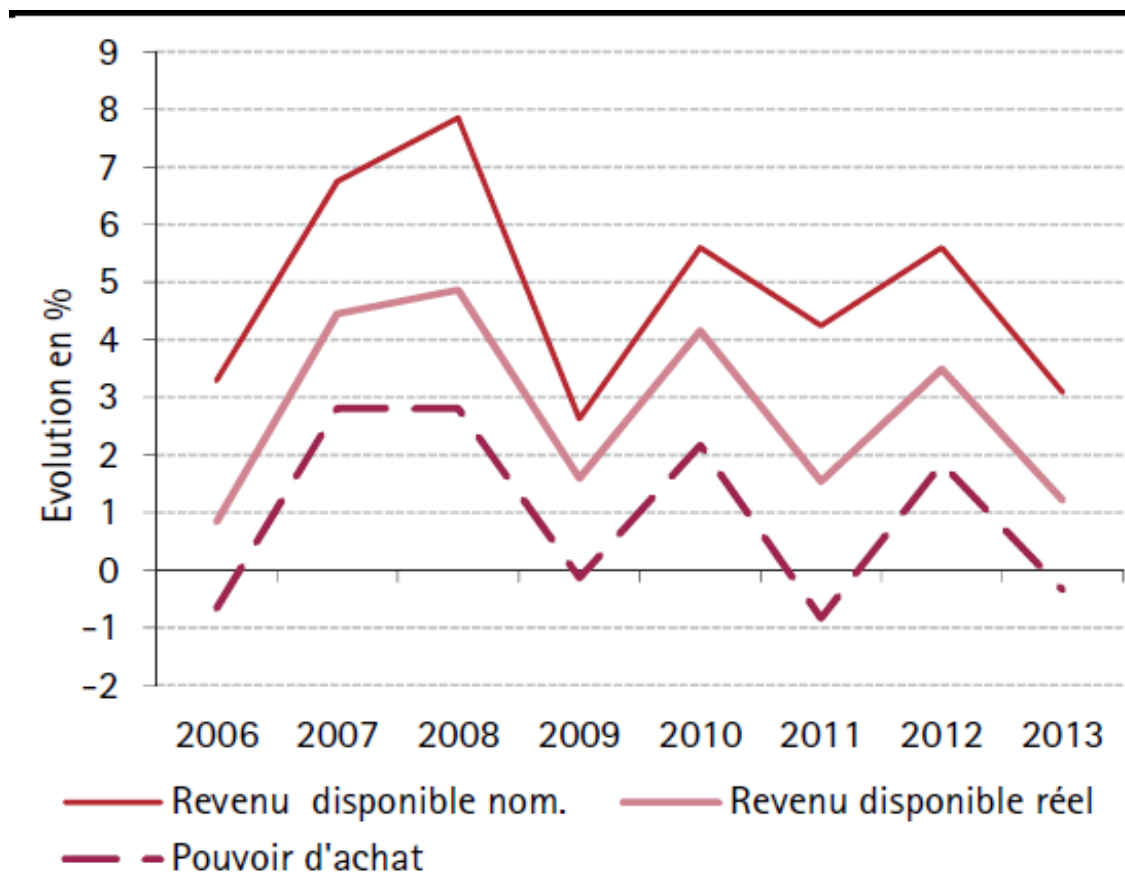


CONSOMMATION DES MÉNAGES PAR TÊTE

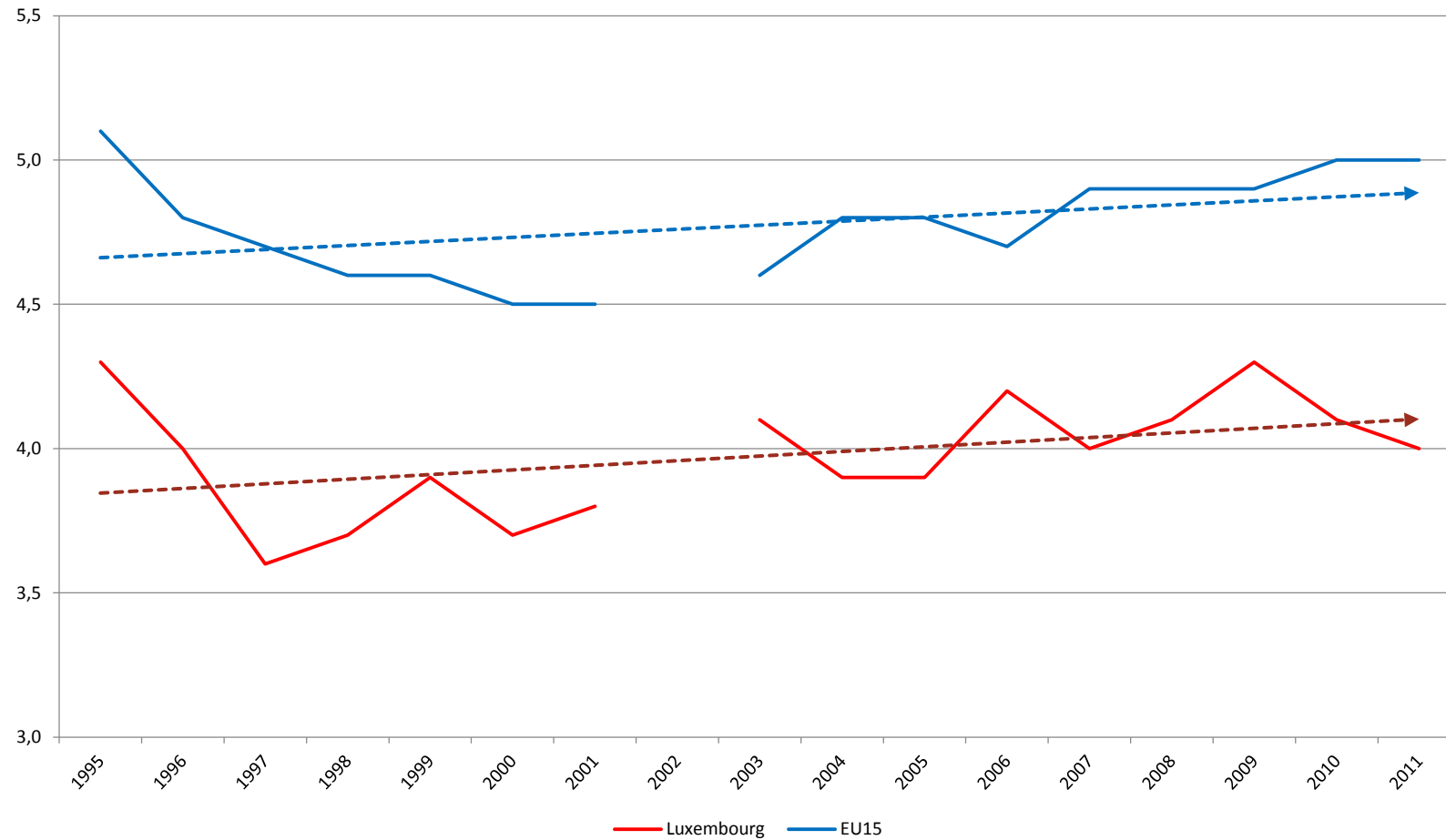


Source: STATEC

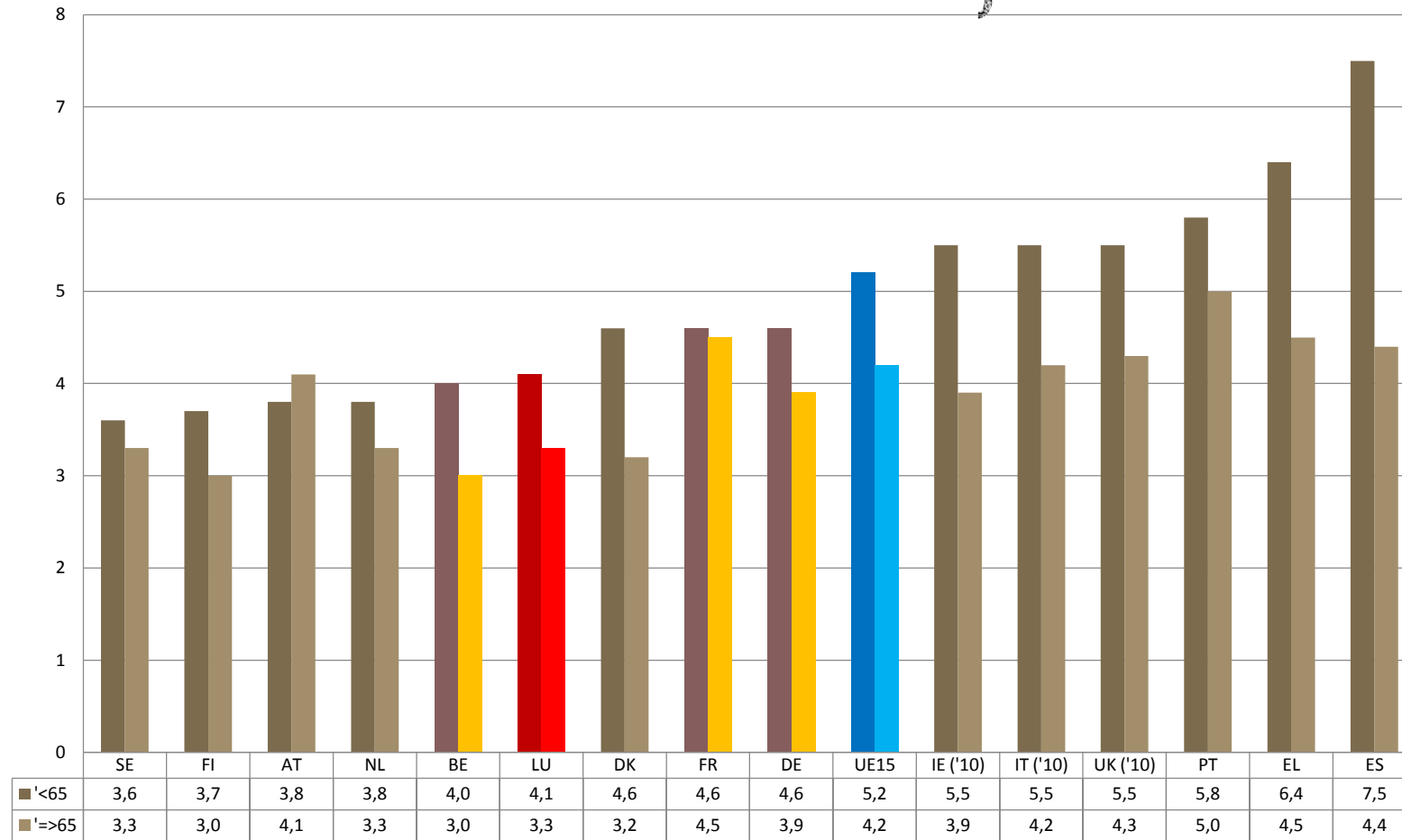
REVENU DISPONIBLE ET POUVOIR D'ACHAT



ÉVOLUTION DU RATIO S80/S20

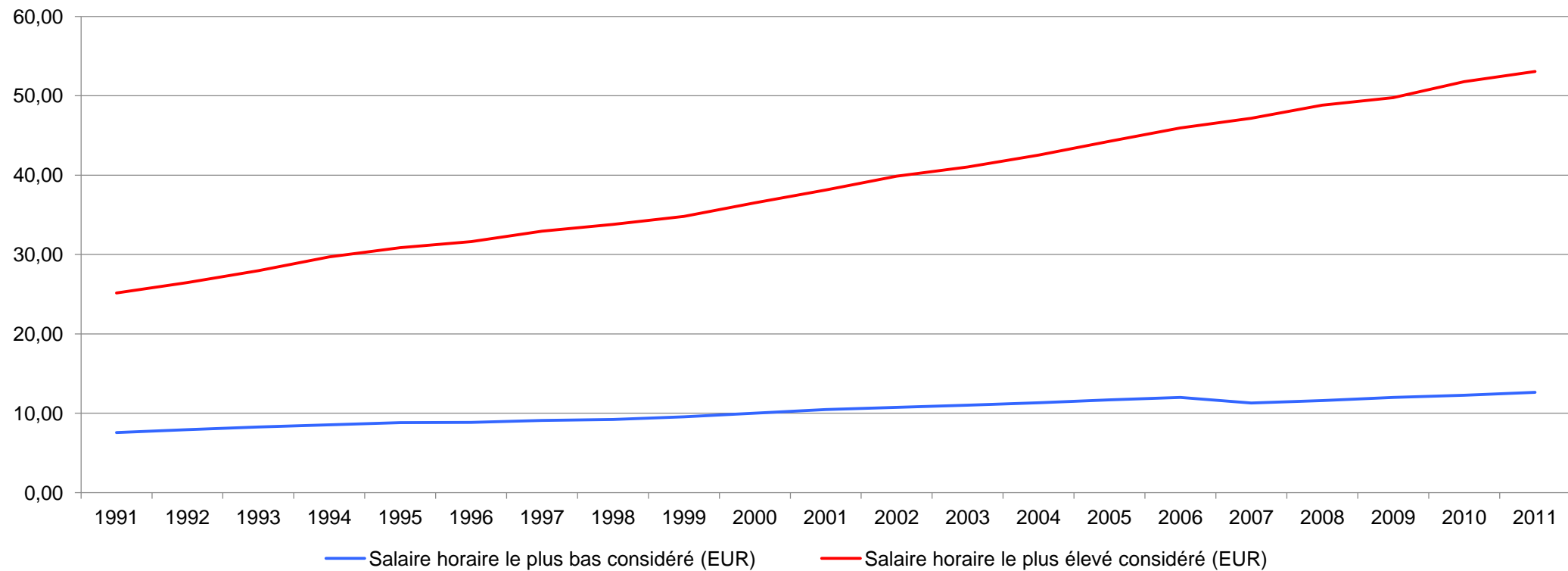


RATIO S80/S20 SELON L'ÂGE, 2011

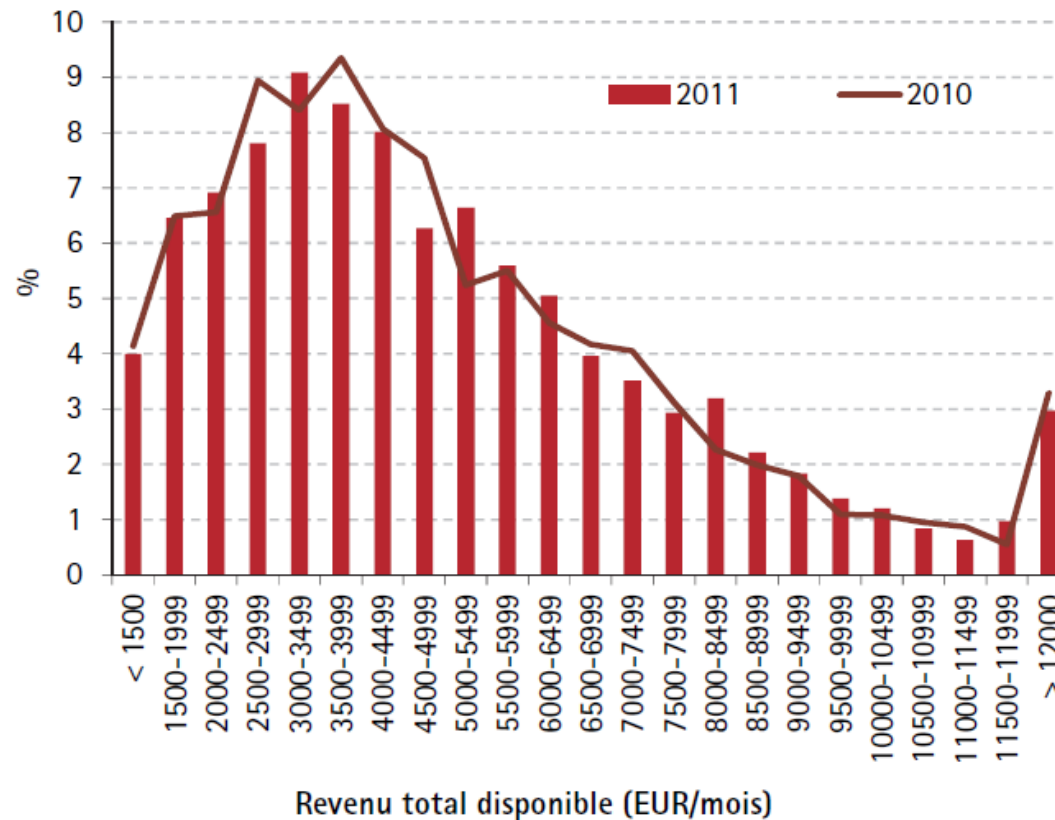


EVENTAIL DES SALAIRES

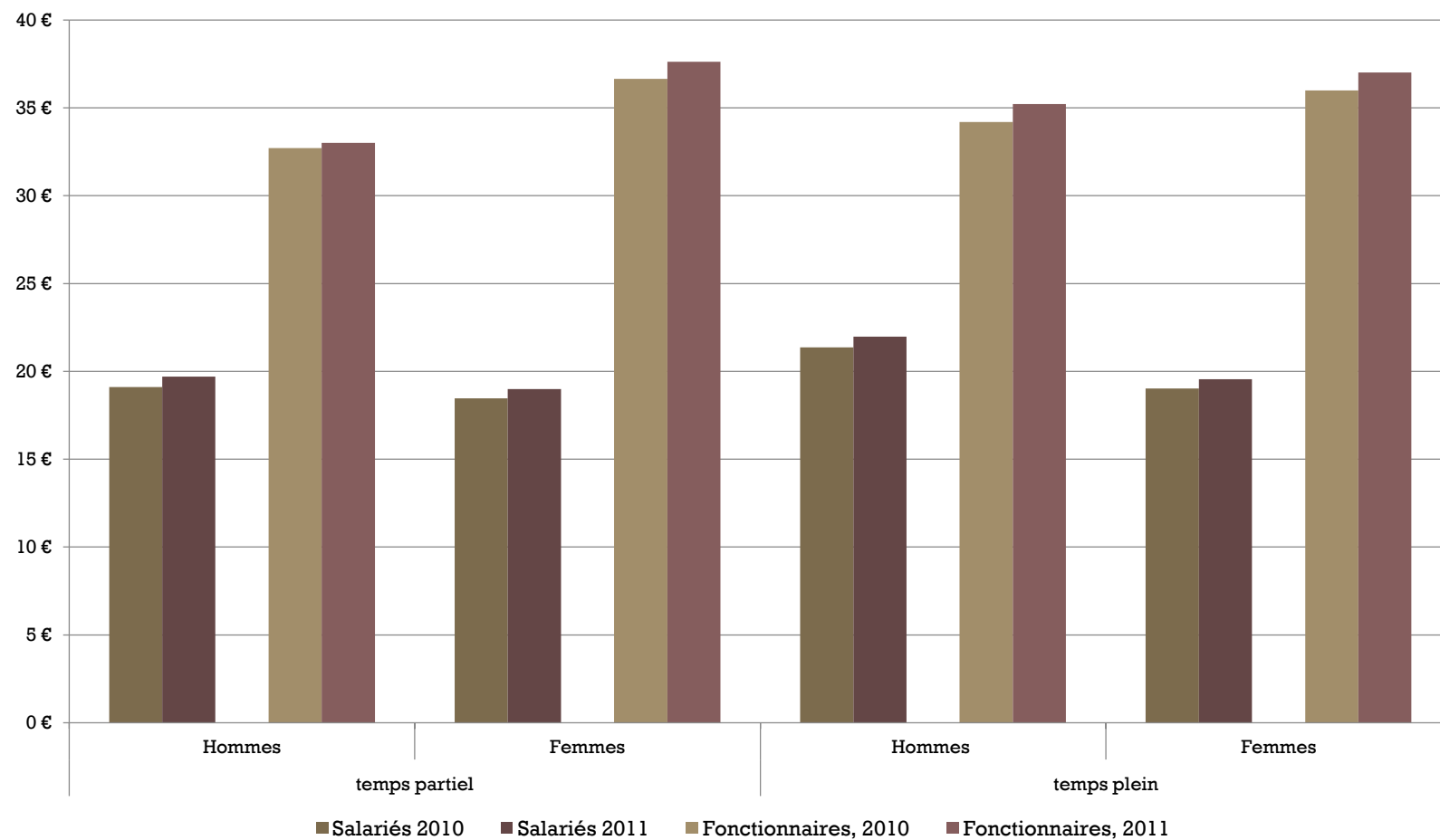
Eventail des salaires de la population de référence



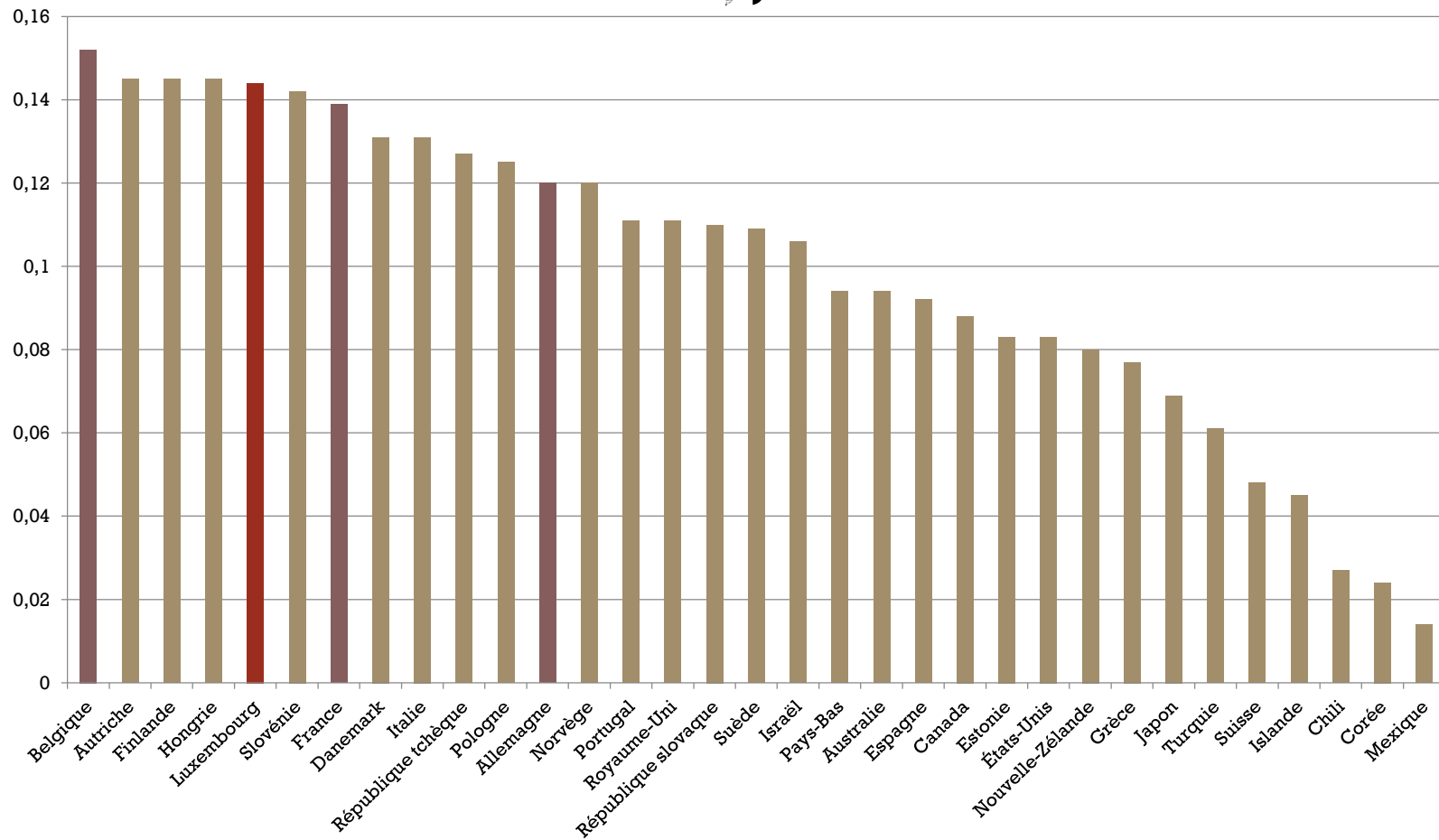
DISTRIBUTION DES MENAGES EN FONCTION DE LEUR REVENU DISPONIBLE (EN % DU NOMBRE TOTAL DES MÉNAGES), 2010- 2011



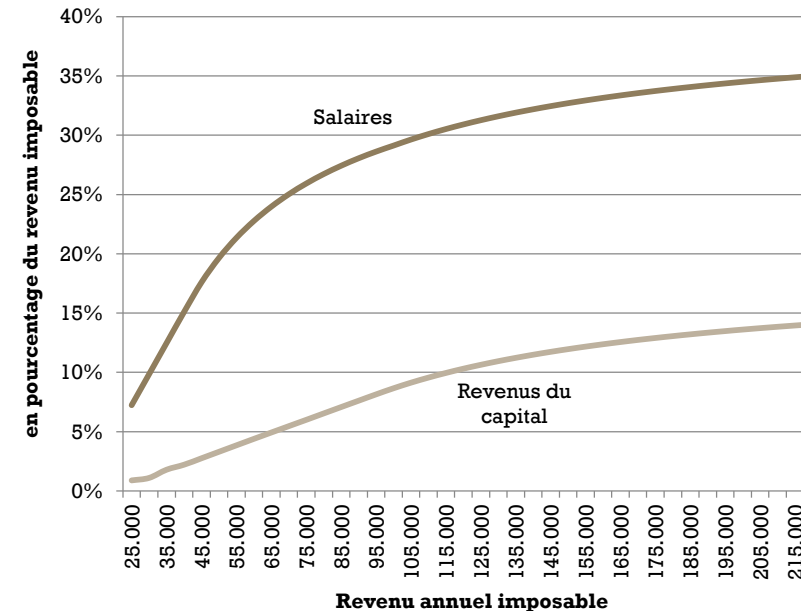
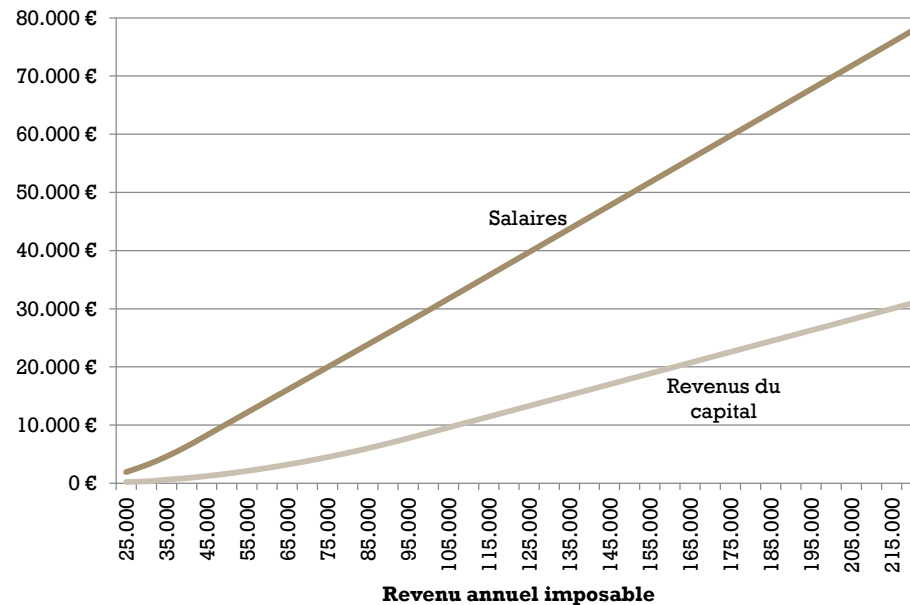
SALAIRE HORAIRE MOYEN SELON LE STATUT, LE GENRE ET LE TEMPS DE TRAVAIL



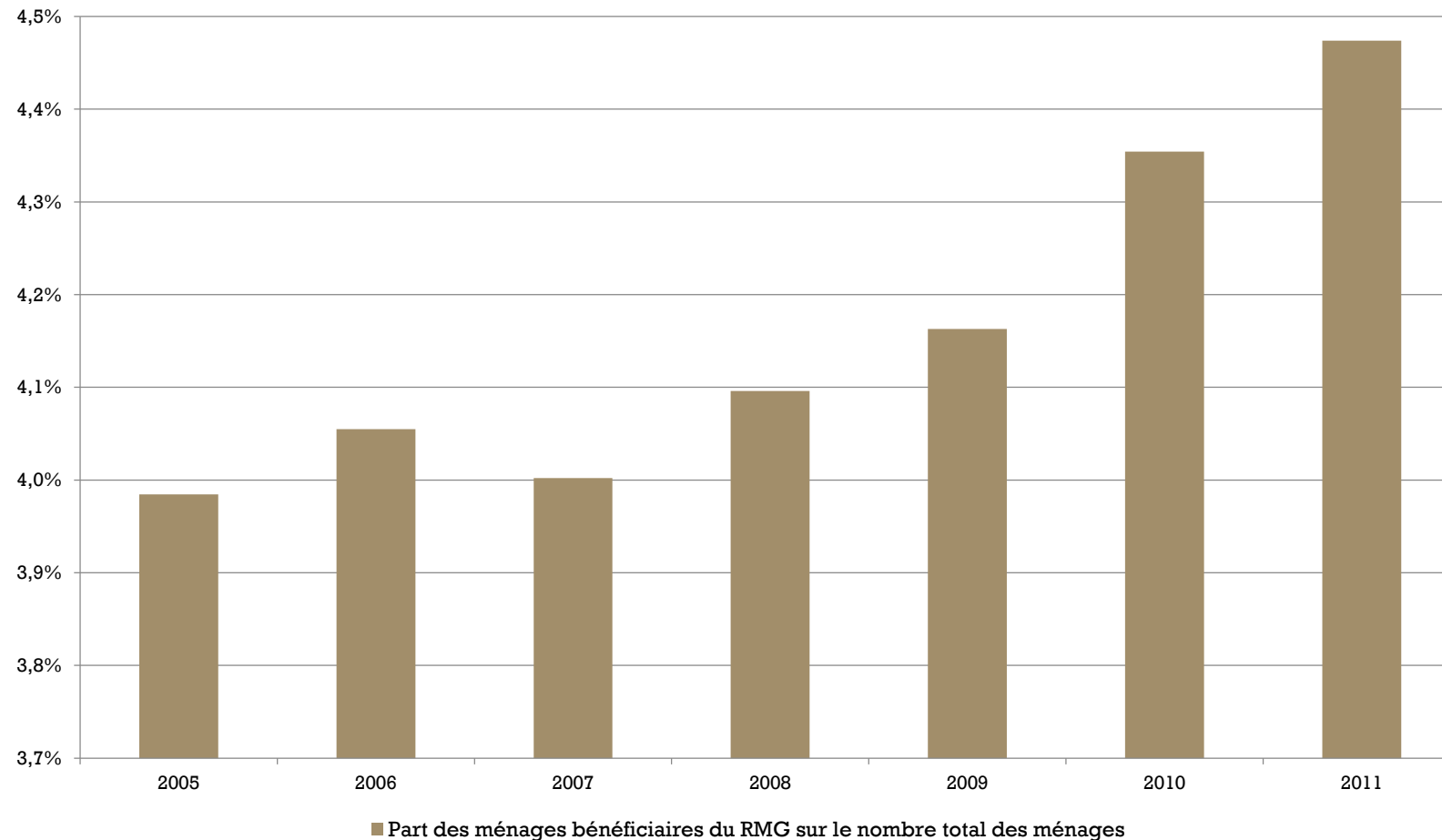
ÉCART ENTRE L'INDICE DE GINI AVANT IMPÔTS ET TRANSFERTS ET APRÈS IMPÔTS ET TRANSFERTS, (POPULATION 18-65 ANS), FIN DES ANNÉES 2000



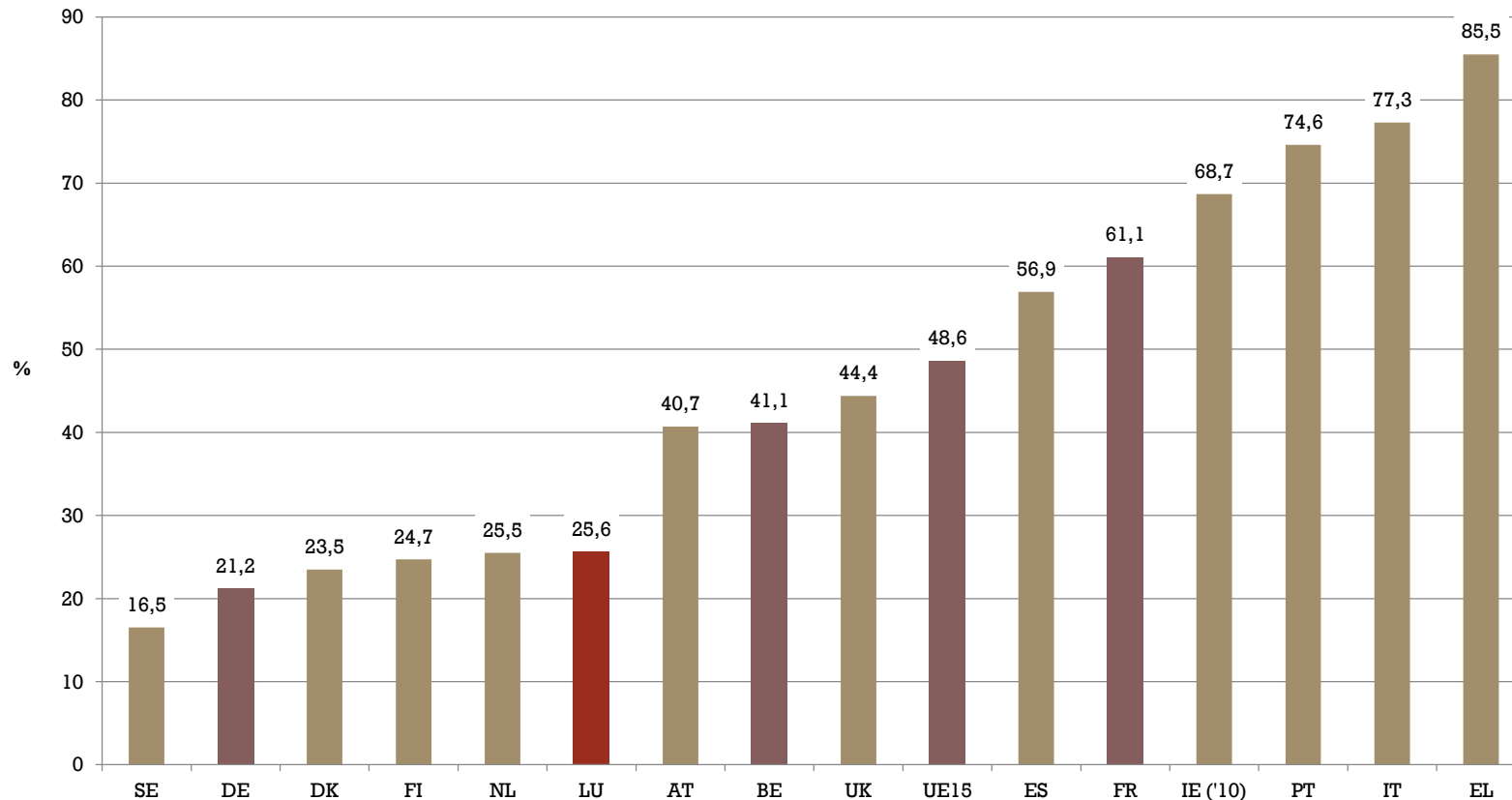
MONTANT D'IMPÔTS DUS SELON LA PROVENANCE DES REVENUS CLASSE D'IMPOSITION 1)



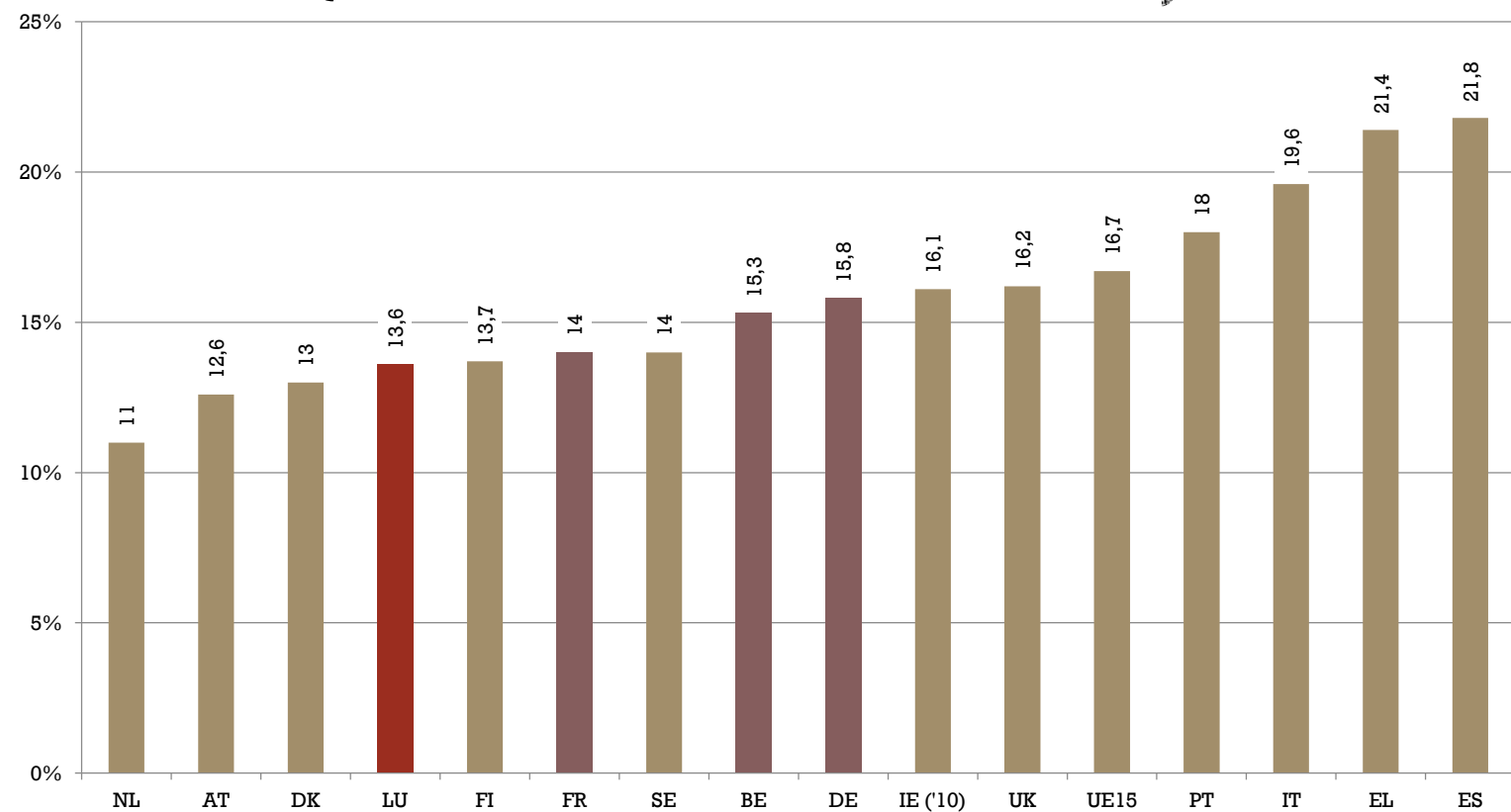
PART DES MÉNAGES BÉNÉFICIAIRES DU RMG DANS L'ENSEMBLE DES MÉNAGES



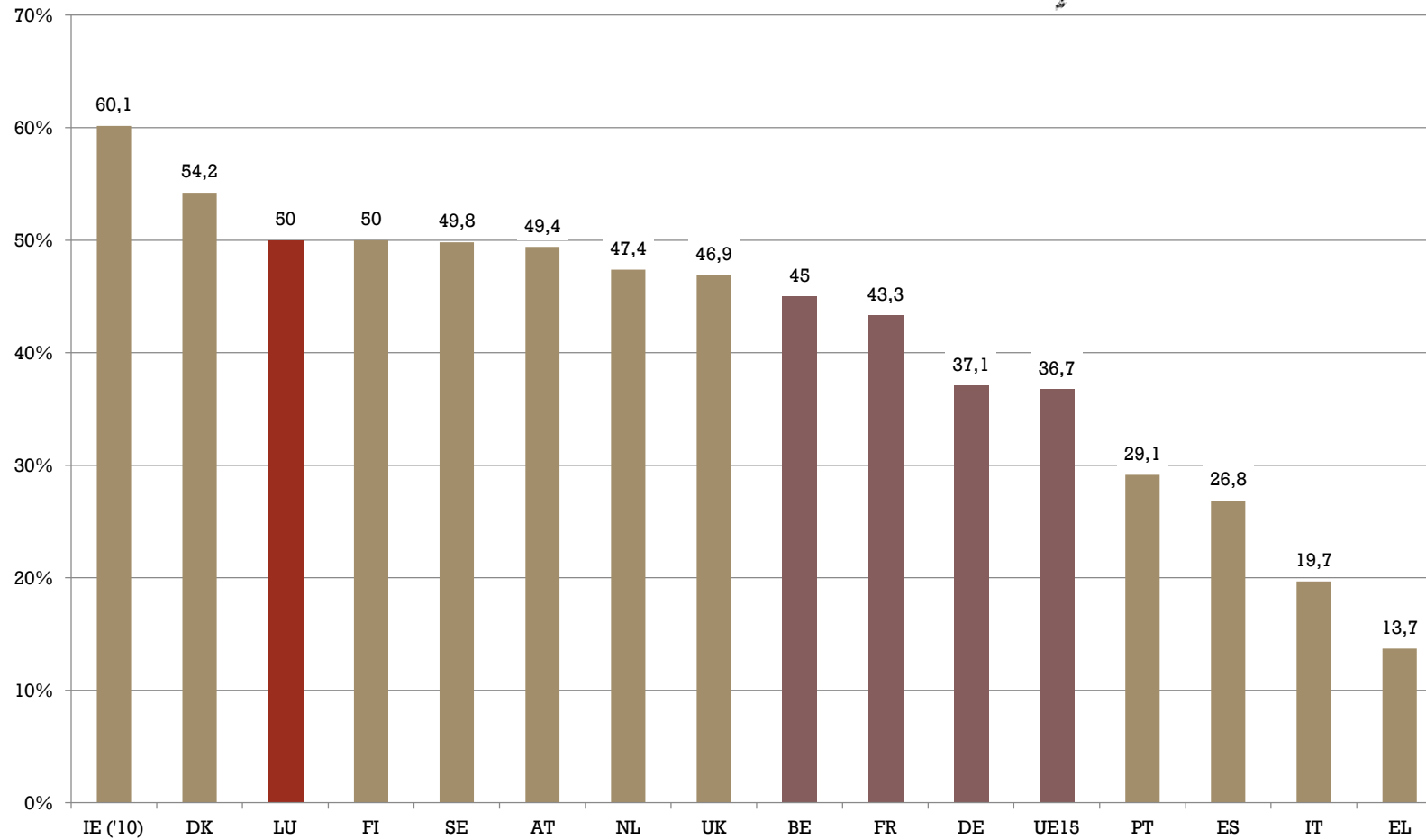
PART DES MÉNAGES JOIGNANT LES DEUX BOUTS AVEC QUELQUES DIFFICULTÉS, DES DIFFICULTÉS ET BEAUCOUP DE DIFFICULTÉS, 2011



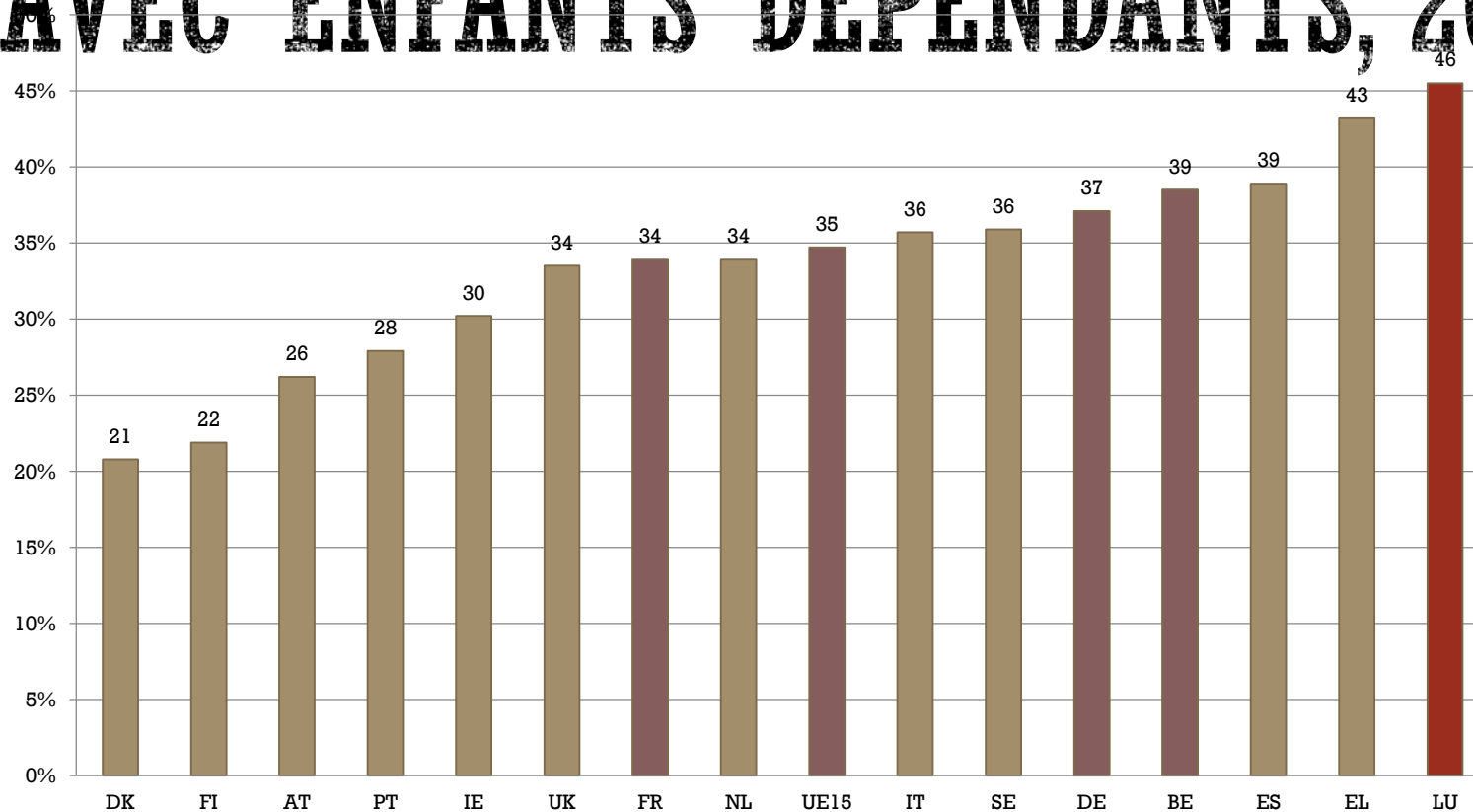
TAUX DE RISQUE DE PAUVRETÉ, 2011



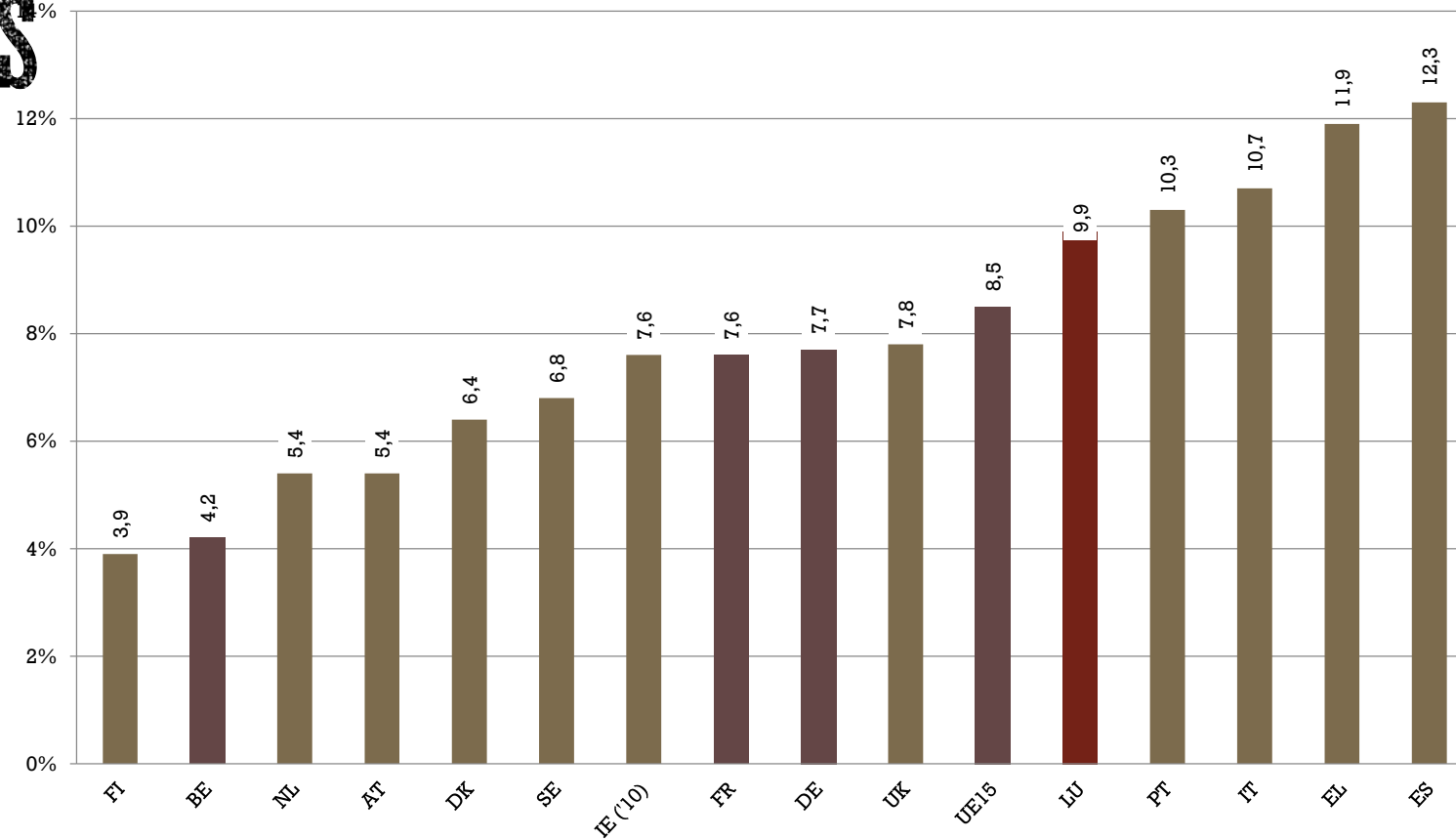
RÉDUCTION DU TAUX DE RISQUE DE PAUVRETÉ GRÂCE AUX TRANSFERTS SOCIAUX, 2011



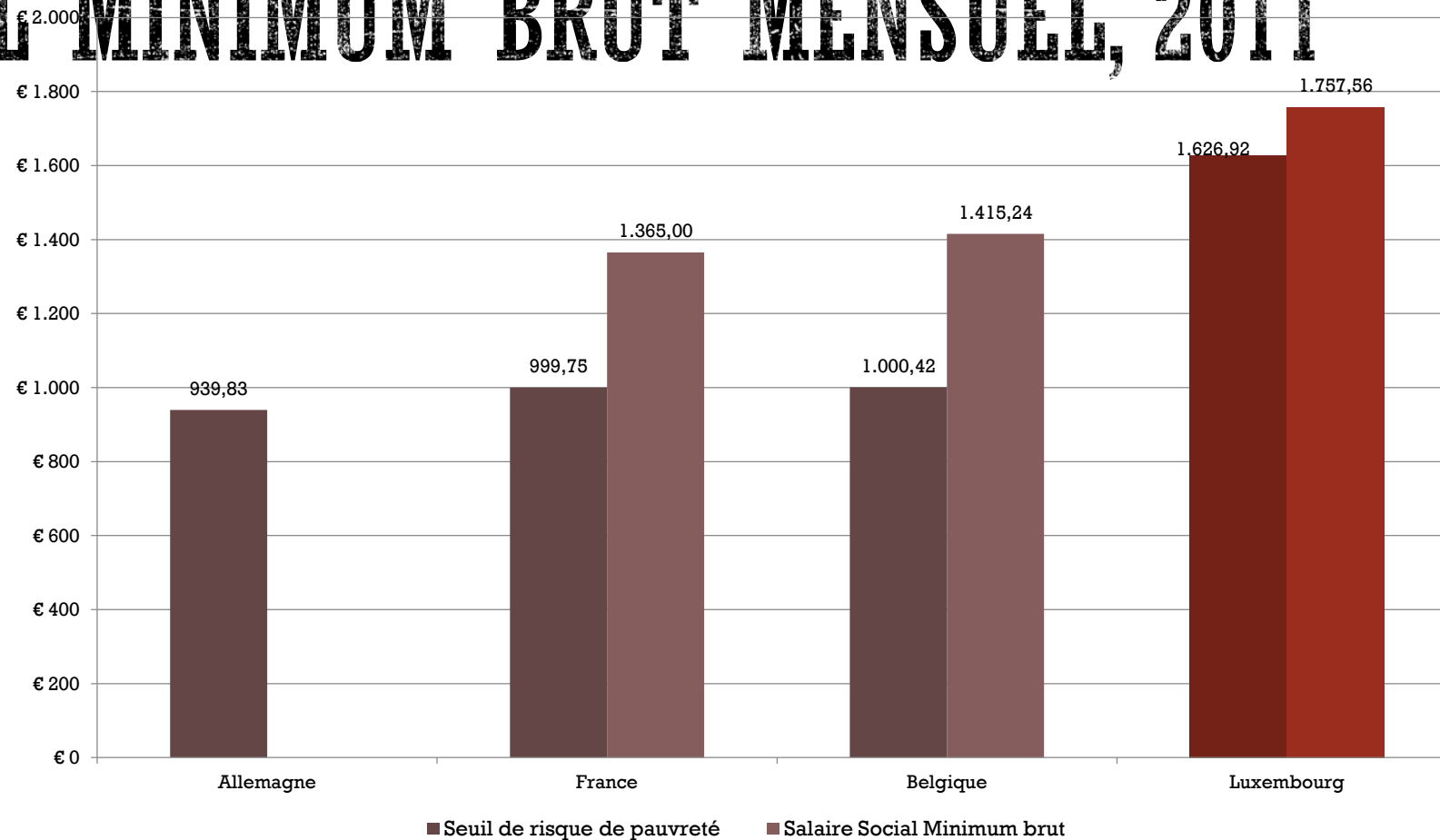
TAUX DE RISQUE DE PAUVRETÉ, PERSONNE SEULE AVEC ENFANTS DÉPENDANTS, 2011



TAUX DE RISQUE DE PAUVRETÉ 2011, PERSONNES OCCUPÉES D'AU MOINS 18 ANS

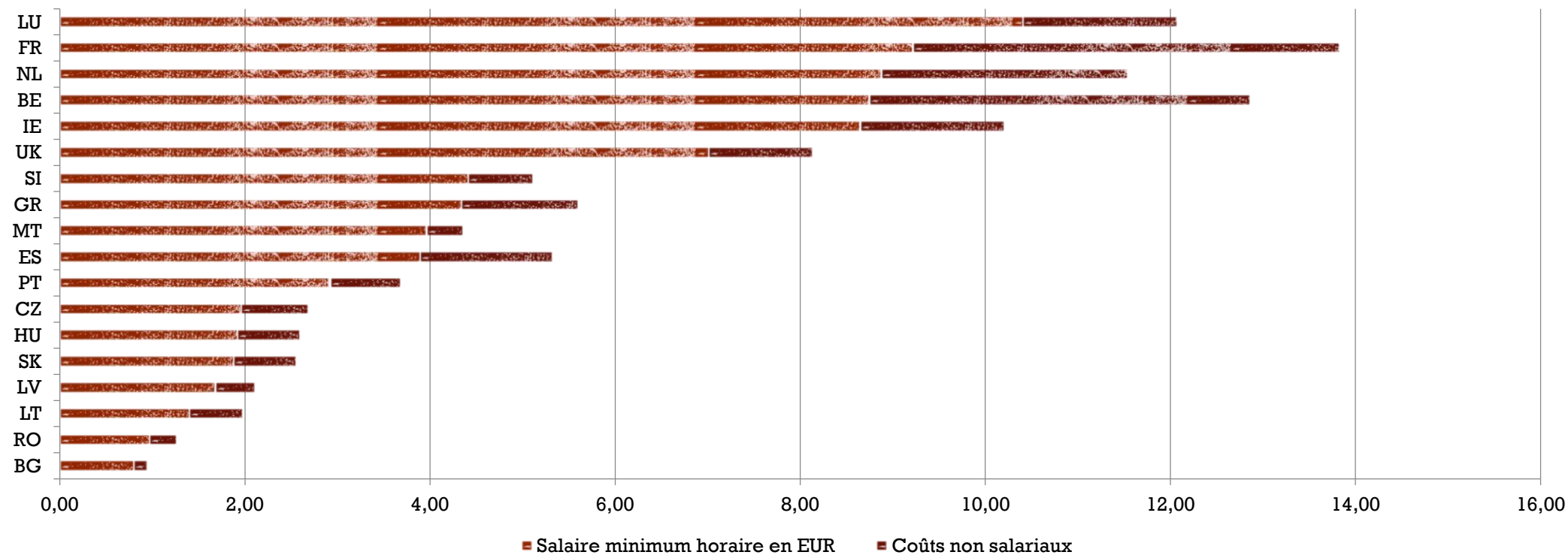


SEUIL DE RISQUE DE PAUVRETÉ ET SALAIRE SOCIAL MINIMUM BRUT MENSUEL, 2011

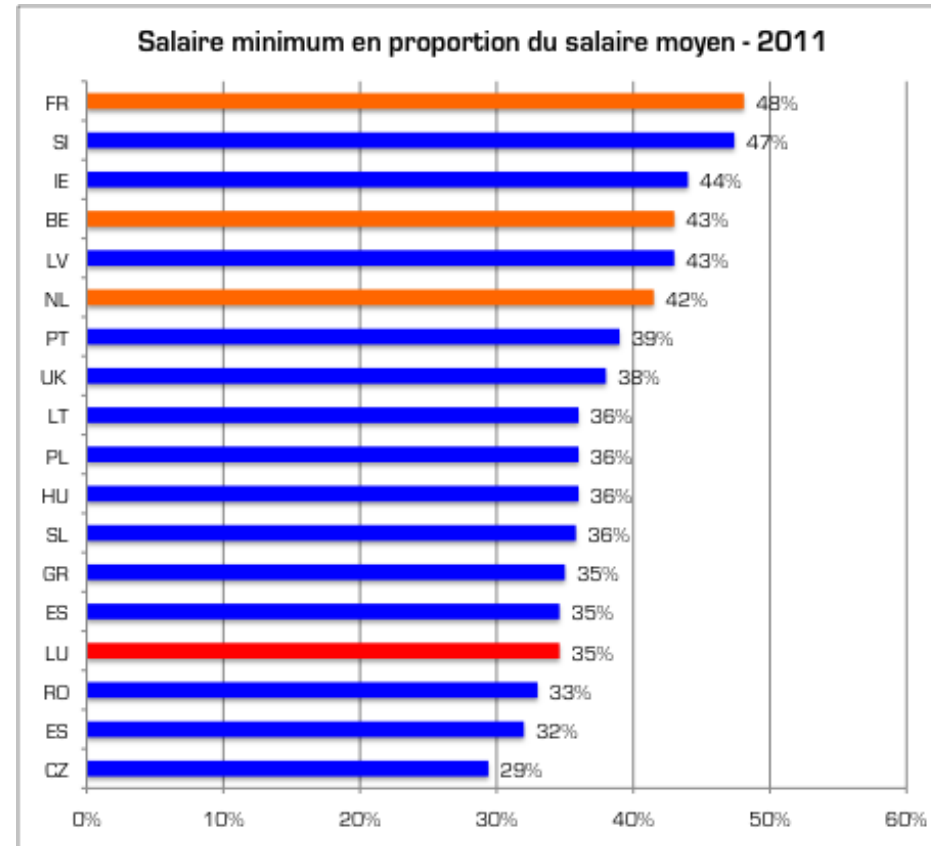


SALAIRES MINIMA ET COÛTS NON SALARIAUX

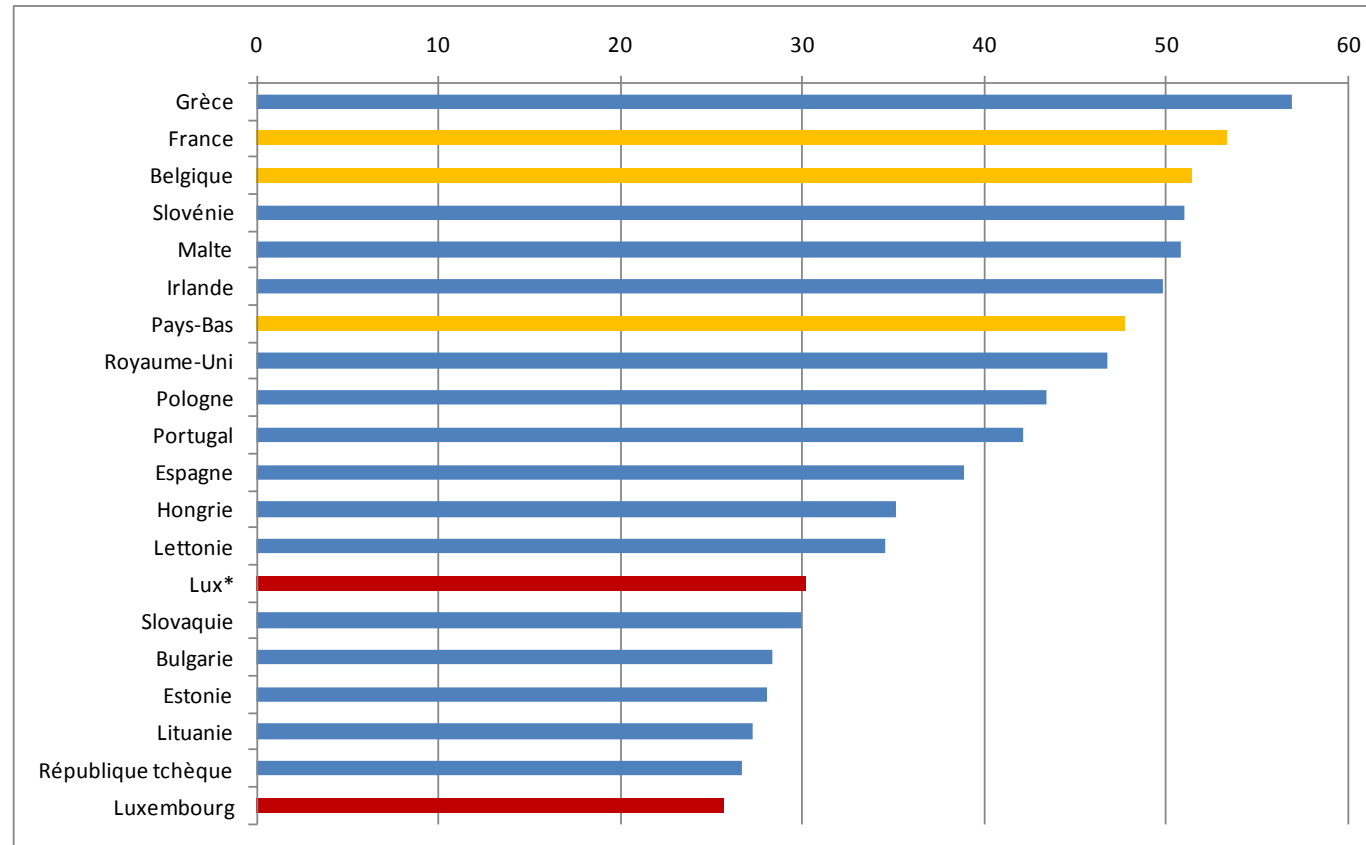
Salaires minima et coûts non salariaux



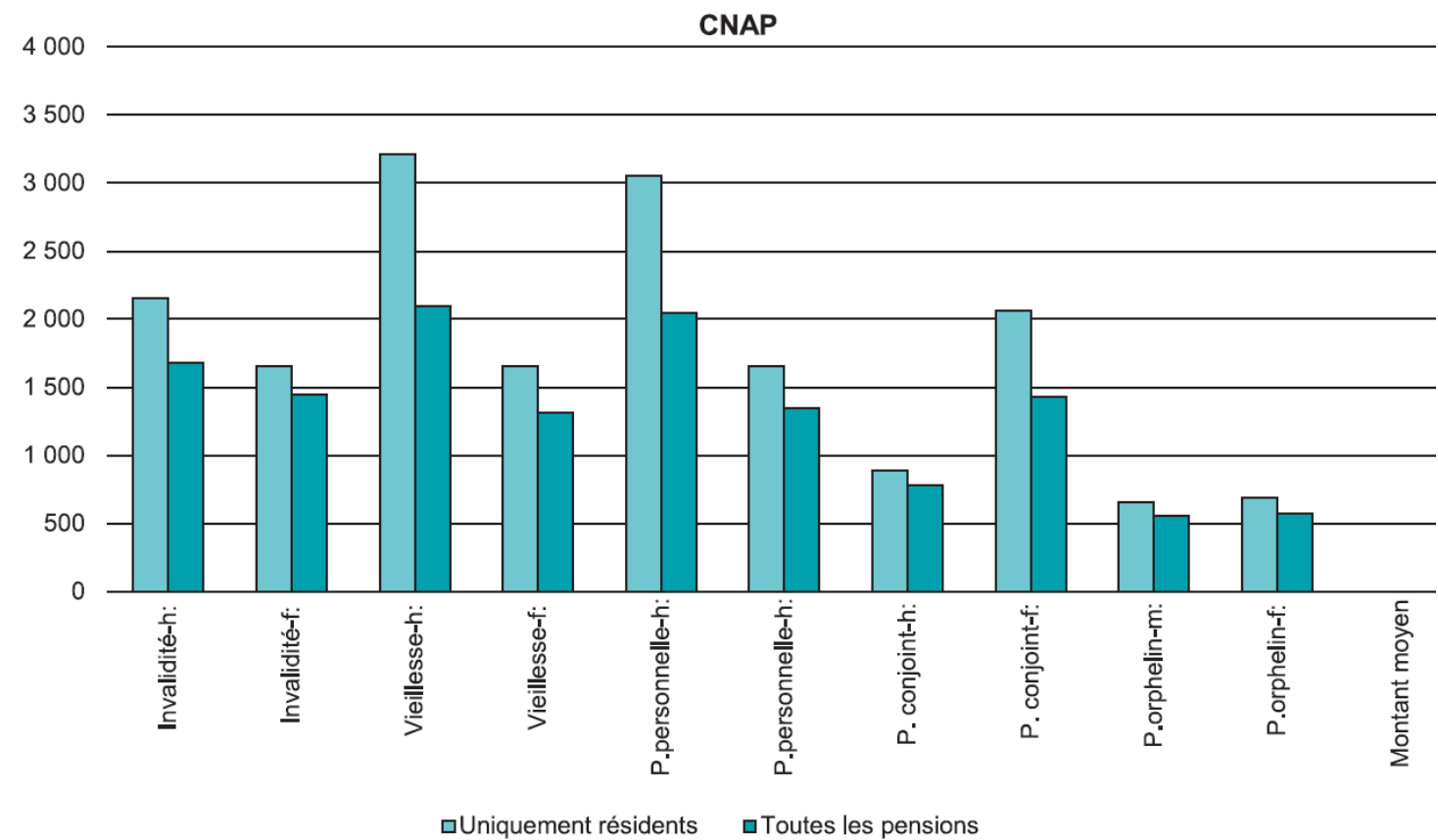
SALAIRE MINIMUM EN PROPORTION DU SALAIRE MOYEN



LE SALAIRE MINIMUM RAPPORTÉ AU PIB/HABITANT (%)



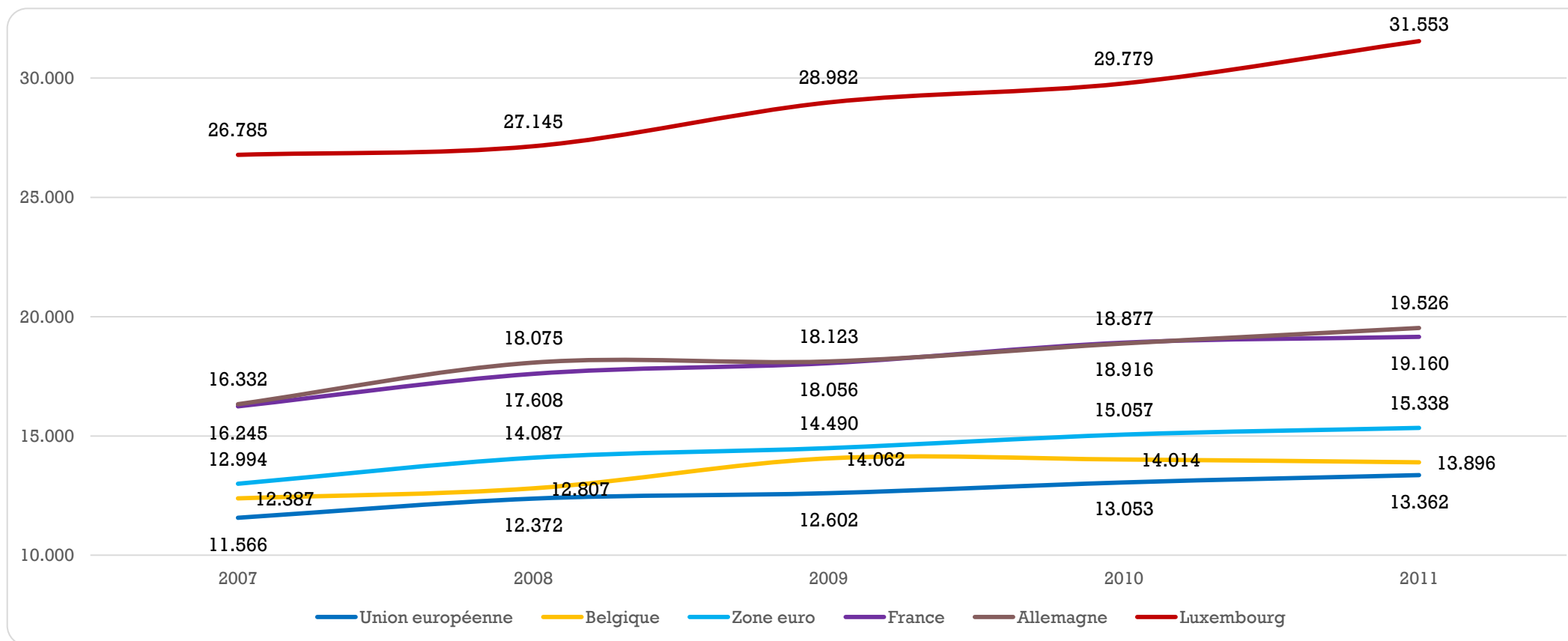
MONTANTS MOYENS DES PENSIONS ATTRIBUÉES (MOIS DE DÉCEMBRE 2010)



TAUX DE CROISSANCE DU MONTANT MOYEN DES PENSIONS (MOIS DE DÉCEMBRE)

Catégorie	1985	1990	1995	2000	2005	2010	2011	Variation 2010/11	Variation moyenne 2000/11
Pension personnelle/ hommes	715,05	910,86	1 241,32	1 366,07	1 737,25	1 973,88	2 041,84	3,4%	3,7%
Pension personnelle/ femmes	330,32	438,00	662,21	810,56	1 071,28	1 282,63	1 341,80	4,6%	4,7%
Pension de survie du conjoint	459,17	608,68	891,29	978,35	1 248,84	1 363,03	1 398,55	2,6%	3,3%
Pension d'orphelin	164,23	240,53	363,54	403,29	527,05	566,70	563,38	-0,6%	3,1%

PENSIONS MOYENNES ANNUELLES EN COMPARAISON



MERCI POUR VOTRE ATTENTION !